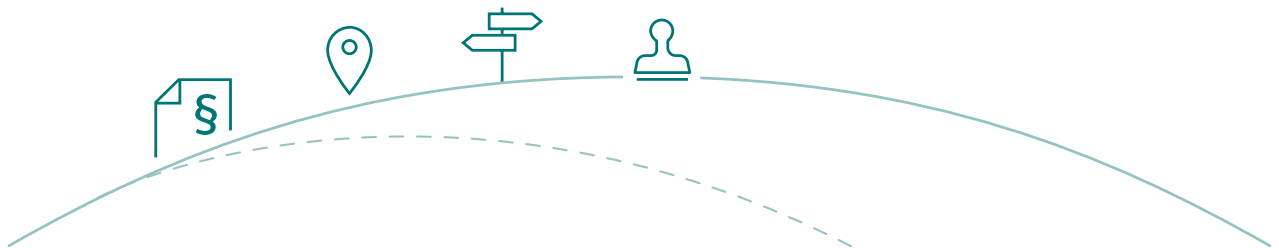


Einreichoperat gem. UVP-G 2000

Windpark Weiden

Kurzbeschreibung des Vorhabens



ANTRAGSTELLERIN

Windpartner GmbH
Dragaweg 1 | 7111 Parndorf

VERFASSER

Ruralplan Ziviltechniker GmbH
Schulstraße 19 | 2170 Poysdorf

BEARBEITER

DI Theresa Zins

DATUM | 19.12.2024

EINLAGE | B0103

www.ruralplan.at

Revisionsverzeichnis

Revision	Beschreibung	verfasst von	geprüft von
Rev 0	Erstausgabe, Einreichung	TZ, 18.12.2024	NA, 19.12.2024

Inhaltsverzeichnis

1	Kenndaten des Vorhabens	4
2	Vorhabensbestandteile	5
2.1	Anlagenstandorte.....	5
2.2	Anlagentypen.....	9
2.3	Wegebau und Kranstellflächen.....	9
2.4	Windparkverkabelung.....	9
3	Flächenbedarf	11
4	Rodungsflächen	12

Tabellenverzeichnis

Tabelle 1:	Betroffene Standortgemeinden und Katastralgemeinden	4
Tabelle 2:	Übersicht – Vorhaben WP Weiden	6
Tabelle 3:	Benachbarte Windparks im Umkreis von 10 km	6
Tabelle 4:	Überblick der wesentlichen Anlagenmerkmale	9

Abbildungsverzeichnis

Abbildung 1:	Übersicht – Windpark Weiden	5
Abbildung 2:	Benachbarte Windparks im Umkreis von 10 km	7
Abbildung 3:	Benachbarte Windparks im Umkreis von 5 km	8
Abbildung 4:	Übersicht – Verkabelung	10

1 Kenndaten des Vorhabens

Die Antragstellerin Windpartner GmbH beabsichtigt mit dem Projekt Windpark Weiden die Errichtung und den Betrieb von 14 Windkraftanlagen in der Gemeinde Weiden an der March.

Projektname:	Windpark Weiden
Projektwerberin:	Windpartner GmbH Dragaweg 1 7111 Parndorf
Anzahl der WKA:	14 WKA
Anlagentype:	7 x Vestas V172 (7,2 MW) mit Nabenhöhe 199 m 3 x Vestas V162 (7,2 MW) mit Nabenhöhe 169 m 2 x Vestas V150 (6,0 MW) mit Nabenhöhe 166 m 1 x Vestas V126 (3,6 MW) mit Nabenhöhe 166 m 1 x Vestas V117 (3,45 MW) mit Nabenhöhe 141,5 m
Gesamtnennleistung:	91,05 MW
Verwaltungsbezirk:	Gänserndorf
Bundesland:	Niederösterreich

Tabelle 1: Betroffene Standortgemeinden und Katastralgemeinden

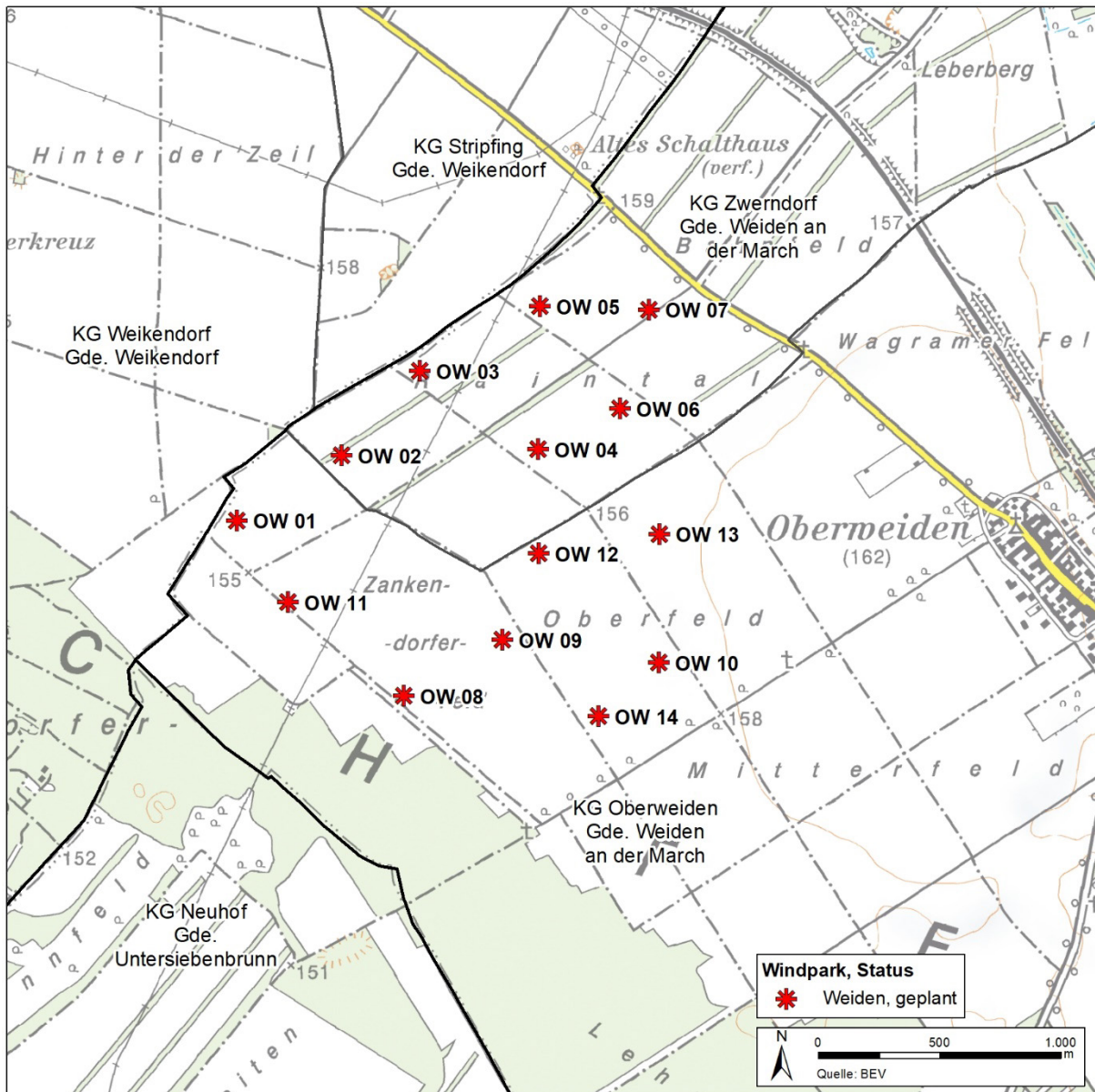
Standortgemeinde	KG	Betroffenheit
Weiden an der March	Oberweiden	Anlagenstandorte, Wegebau, Verkabelung
	Zwerndorf	
Weikendorf	Stripfing	Wegebau, Verkabelung, Rotorüberstrich
	Weikendorf	Verkabelung, Rotorüberstrich
	Tallesbrunn	Verkabelung
	Dörfles	Verkabelung
Prottes	Prottes	Verkabelung
Untersiebenbrunn	Neuhof	Verkabelung
	Untersiebenbrunn	Verkabelung

2 Vorhabensbestandteile

2.1 Anlagenstandorte

Abbildung 1 beinhaltet eine Übersicht der geplanten Anlagenstandorte auf Basis des kartographischen Modelles 50 (KM 50). Die geplanten Anlagen kommen allesamt in der Gemeinde Weiden an der March (KG Oberweiden, KG Zwerndorf) zu stehen.

Abbildung 1: Übersicht – Windpark Weiden



In Tabelle 2 ist die Anlagenkonfiguration des geplanten Vorhabens WP Weiden dargestellt.

Tabelle 2: Übersicht – Vorhaben WP Weiden

WP Weiden			
WKA	Anlagentype	NH*	RD**
OW 01	Vestas V172 7,2 MW	199 m	172 m
OW 02	Vestas V172 7,2 MW	199 m	172 m
OW 03	Vestas V172 7,2 MW	199 m	172 m
OW 04	Vestas V172 7,2 MW	199 m	172 m
OW 05	Vestas V162 7,2 MW	169 m	162 m
OW 06	Vestas V172 7,2 MW	199 m	172 m
OW 07	Vestas V162 7,2 MW	169 m	162 m
OW 08	Vestas V150 6,0 MW	166 m	150 m
OW 09	Vestas V150 6,0 MW	166 m	150 m
OW 10	Vestas V172 7,2 MW	199 m	172 m
OW 11	Vestas V162 7,2 MW	169 m	162 m
OW 12	Vestas V126 3,6 MW	166 m	126 m
OW 13	Vestas V117 3,45 MW	141,5 m	117 m
OW 14	Vestas V172 7,2 MW	199 m	172 m

* Nabenhöhe über Geländeoberkante (GOK)
 ** Rotordurchmesser

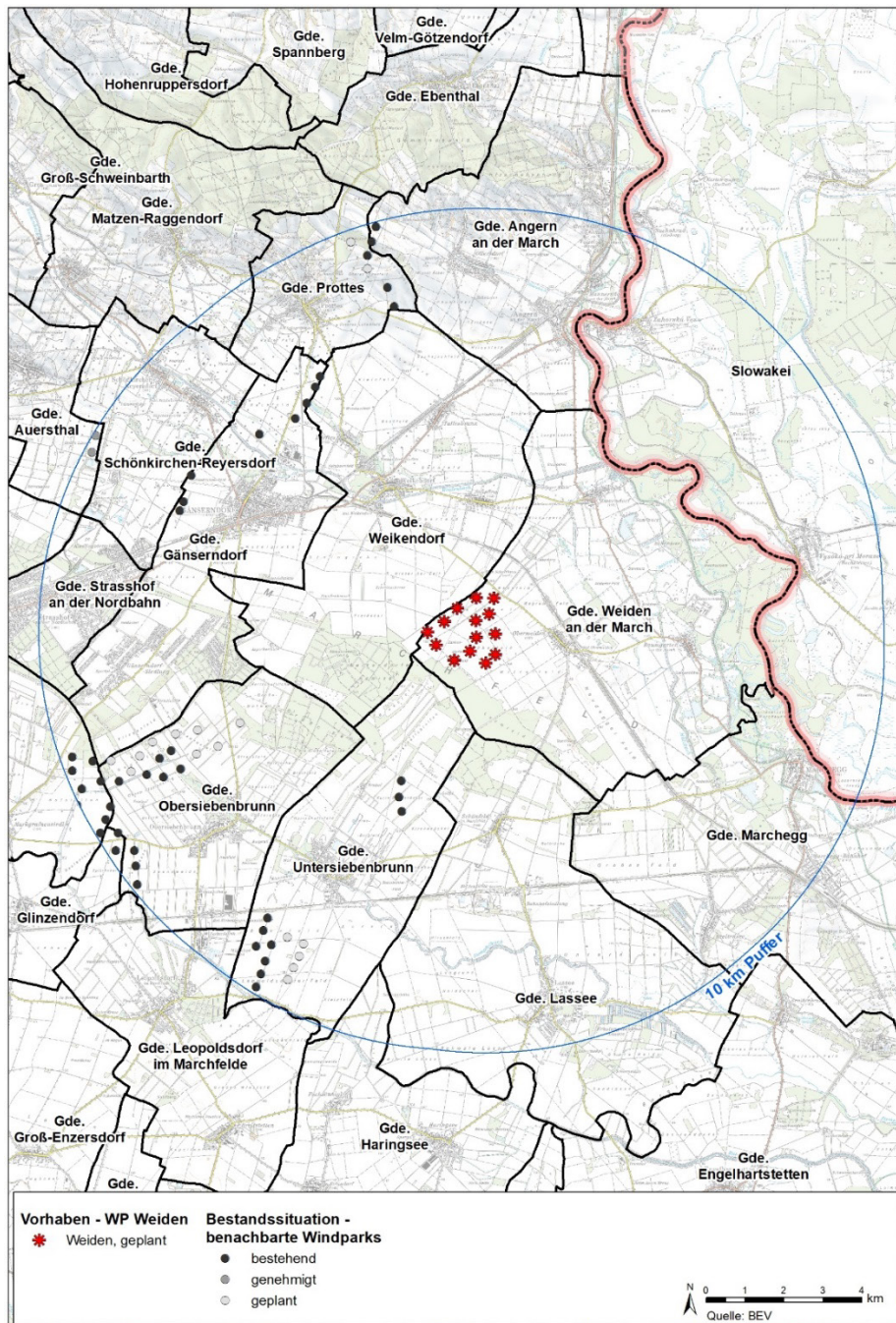
Tabelle 3 und die nachfolgende Abbildung 2 enthalten alle bestehenden, genehmigten sowie in Genehmigung befindlichen (geplanten) Windparks im Umkreis von 10 km um das geplante Vorhaben WP Weiden.

Tabelle 3: Benachbarte Windparks im Umkreis von 10 km

Windpark	Anlagenzahl	Rotordurchmesser [m]	Nabenhöhe [m]	Status
Auersthal Repowering	8	7x 163, 1x 149	164	genehmigt
EVN Markgrafneusiedl	9	90	105	bestehend
Gänserndorf Nord	5	71	85	
Gänserndorf West Repowering	3	100	2x 95, 1x 100	
Glinzendorf	10	92,5	100	
Marchfeld-Mitte	14	101	11x 135,4, 3x 99	
Markgrafneusiedl III	3	2x 136, 1x 100	2x 132, 1x 95	
Markgrafneusiedl IV	1	136	132	
Obersiebenbrunn II A	3	136	149	
Obersiebenbrunn II B	6	4x 112, 2x 126	4x 140 2x 137	
Obersiebenbrunn Repowering	9	7x 172, 2x 150	7x 175, 1x 148, 1x 125	
Prottes III	4	172	199	
Prottes-Ollersdorf	12	101	149	bestehend

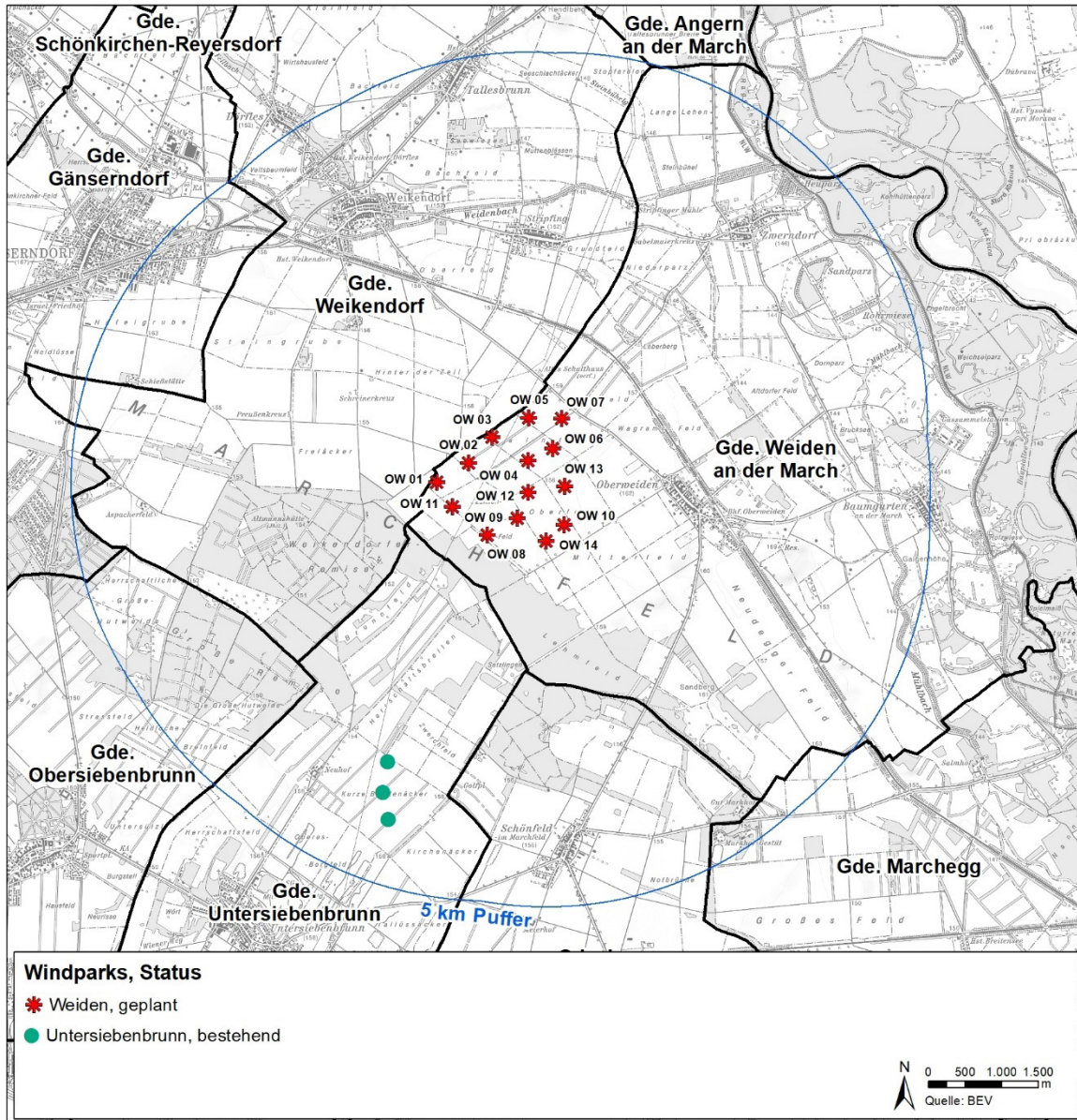
Windpark	Anlagenzahl	Rotordurchmesser [m]	Nabenhöhe [m]	Status
Untersiebenbrunn	3	115,7	146,2	
Untersiebenbrunn Ost	5	172	175	geplant

Abbildung 2: Benachbarte Windparks im Umkreis von 10 km



Die nachfolgende Abbildung 3 enthält alle bestehenden, genehmigten sowie in Genehmigung befindlichen (geplanten) Windparks im Umkreis von 5 km um das Projekt Weiden.

Abbildung 3: Benachbarte Windparks im Umkreis von 5 km



2.2 Anlagentypen

Das ggst. Projekt ist mit fünf unterschiedlichen Anlagentypen geplant. Es sollen die Typen Vestas V172 7,2 MW, V162 7,2 MW, V150 6,0 MW, V126 3,6 MW und V117 3,45 MW zum Einsatz kommen. Folgende Tabelle 4 beinhaltet die wesentlichen Anlagenmerkmale der geplanten Anlagentypen.

Tabelle 4: Überblick der wesentlichen Anlagenmerkmale

	Vestas V172 7,2 MW	Vestas V162 7,2 MW	Vestas V150 6,0 MW	Vestas 126 3,6 MW	Vestas V117 3,45 MW
Rotordurchmesser	172 m	162 m	150 m	126 m	117 m
Überstrichene Fläche	23.235 m ²	20.612 m ²	17.671 m ²	12.469 m ²	10.751 m ²
Nabenhöhe ab GOK*	199 m	169 m	166 m	166 m	141,5 m
Bauhöhe über GOK*	285 m	250 m	241 m	229 m	200 m
Drehzahl, dynamischer Drehbereich	4,3 – 12,1 U/min	4,3 – 12,1 U/min	4,9 – 12,6 U/min	5,9 – 16,0 U/min	6,7 - 17,6 U/min

*GOK = Geländeoberkante

2.3 Wegebau und Kranstellflächen

Für das ggst. Projekt ist ein Ausbau des bestehenden Wegenetzes erforderlich. Permanente Wegebaumaßnahmen betreffen das Wegenetz innerhalb des Windparks sowie Stichwege zu den Anlagenstandorten.

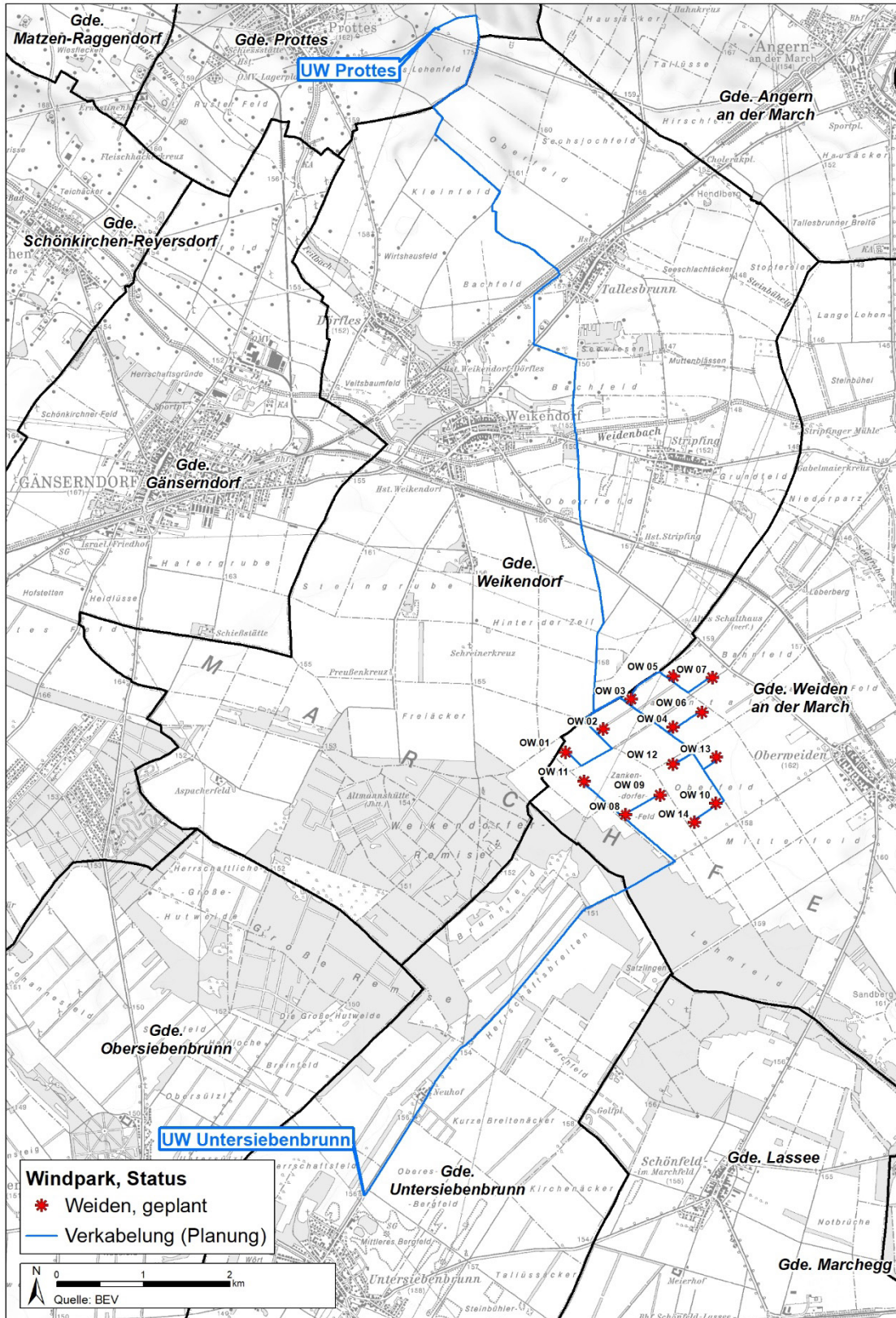
Während der Anlieferung der Windkraftanlagen werden nach Erfordernis der Sondertransporte kurzzeitig temporäre Einbiegetrompeten bzw. temporäre Fahrbahnverbreiterungen befestigt. Temporär beanspruchte Flächen werden nach Errichtung des geplanten Windparks rückgebaut und sofern erforderlich rekultiviert.

Zur Errichtung der Windkraftanlagen und ggf. für Reparaturen und Wartungen sind Montage- und Lagerplätze erforderlich (auch als Bauplätze oder Kranstellflächen bezeichnet). Permanente Kranstellflächen bleiben für Reparaturen und Wartungen bestehen.

2.4 Windparkverkabelung

Die neugeplante Windparkverkabelung führt von den geplanten Anlagen in die umliegenden Umspannwerke Prottes und Untersiebenbrunn.

Abbildung 4: Übersicht – Verkabelung



3 Flächenbedarf

Für die Errichtung der Windkraftanlagen werden Flächen für die Fundamente, die Zufahrten sowie die Kranstellflächen benötigt. Für die Kranmontagen werden Kranauslegerflächen kurzzeitig beansprucht, welche nach der Bauphase zurückgebaut und rekultiviert werden.

Die Zufahrten zu den Windkraftanlagen erfolgen jeweils über vorhandene öffentliche Güterwege, über die Kranstellflächen sowie über neu anzulegende Wege.

Die Kranstellflächen werden geschottert und verbleiben zum Teil als Arbeitsflächen für spätere Service-, Reparatur- bzw. Wartungsarbeiten. Ebenso wird ein Teil der Wegebaumaßnahmen permanent ausgeführt.

4 Rodungsflächen

Infolge der Errichtung der Wegebaumaßnahmen werden kleinflächige befristete Rodungen bzw. Fällungen erforderlich.

Es sind weder durch das Vorhaben, noch durch die konkreten Rodungsflächen größere zusammenhängende Waldflächen betroffen.