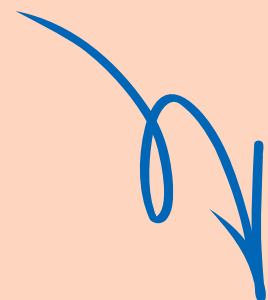




WEITERBILDUNG 2025



Umschlag

Innenseite



Geschätzte Teams der Tagesbetreuungseinrichtungen!

Bereits seit September 2023 gibt es die Möglichkeit, dass Kinder unter 3 Jahren analog zum Kindergarten auch in Tagesbetreuungseinrichtungen in der Zeit von 7 bis 13 Uhr beitragsfrei betreut werden können. Die Zahlen der dafür zur Verfügung gestellten Fördermittel des Landes NÖ zeigen deutlich, dass uns bereits im ersten Jahr dieses Angebots ein großer Schritt in Richtung eines flächendeckenden leistbaren Betreuungsangebots für Niederösterreichs Familien gelungen ist. Sie alle leisten einen wertvollen Beitrag, um die Familien bestmöglich bei der Vereinbarkeit von Berufsleben und Betreuungsverpflichtungen zu unterstützen und dafür gebührt Ihnen unser ganz besonderer Dank!

Erste Erhebungen zeigen auch, dass im Rahmen der NÖ Kinderbildungs- und -betreuungs-offensive weitere Tagesbetreuungsgruppen in unserem Bundesland entstehen werden, denn der Bedarf an Betreuungsplätzen für Kleinstkinder wird weiter wachsen. Für die Erziehungsberechtigten wird dabei entscheidend sein, dass sie ihre Kinder einfühlsamen und gut ausgebildeten Personen anvertrauen können, die die Stärken der Kleinsten erkennen und fördern können und sie empathisch und liebevoll betreuen.

Mit dem Weiterbildungsprogramm 2025 wollen wir Sie bestmöglich in Ihrer verantwortungsvollen Tätigkeit unterstützen und Sie in Ihrer Persönlichkeit und in Ihrem Wissen so stärken, dass Sie den Alltag in Ihrer Einrichtung positiv und optimal gestalten können. Das hier vorliegende Fortbildungsangebot wurde von der Abteilung Kindergärten für Sie gestaltet und wir dürfen Ihnen ans Herz legen, es in Anspruch zu nehmen. Gerne können Sie sich auch mit Ihren Wünschen und Bedürfnissen an die Verantwortlichen in der Abteilung Kindergärten wenden.

Johanna Mikl-Leitner


Landeshauptfrau

Christiane Teschl-Hofmeister


Landesrätin

Organisatorisches zu den Weiterbildungsveranstaltungen

Wer ist die Zielgruppe?

Lt. NÖ Tagesbetreuungsverordnung in der Fassung vom 01.09.2023 sind laut § 7 Abs. 6 und 7 drei Verwendungsgruppen zu unterscheiden:

- Leitung (Betreuungsperson)
- Pädagogisches Fachpersonal (Betreuungsperson)
- Assistent/Assistentin (Hilfskraft)

Im Weiterbildungskatalog 2025 NÖ Tagesbetreuungseinrichtungen wird zur besseren Lesbarkeit, wie auch in der Verordnung, von Betreuungsperson und Hilfskraft gesprochen.

Was muss ich vor meiner Anmeldung wissen?

Vor Ihrer Anmeldung ist der Rechtsträger Ihrer Einrichtung zu informieren. Das heißt, zum Zeitpunkt Ihrer Anmeldung sollte das Einvernehmen mit dem Rechtsträger bezüglich Ihrer Seminarteilnahme bereits hergestellt sein.

Wann kann ich mich anmelden?

Es gilt ausschließlich die Anmeldemöglichkeit im Internet unter <http://www.noe.gv.at/TBE>. Diese Internetadresse führt Sie zu einem Link über den Sie sich anmelden können. Dort haben Sie auch Zugang zum Weiterbildungsprogramm 2025 als PDF-Datei.

Anmeldemöglichkeit ausschließlich im Internet ab

01. Oktober 2024

Wichtig: Der Link steht Ihnen ab 01. Oktober 2024 (mittags) unter <https://www.noe.gv.at/noe/Kinderbetreuung/TBE-Fortbildung.html> zur Verfügung.

Anders als in den letzten Jahren bleibt die Weiterbildungsanmeldung offen.

Das bedeutet, Sie können laufend nach freien Plätzen Ausschau halten und sich bis 6 Wochen vor dem jeweiligen Seminartermin dazu anmelden.

Gerne können Sie sich auch auf die Warteliste buchen, denn auf Grund von Absagen, kann es sein, dass Sie das Seminar doch besuchen können.

Wie melde ich mich an?

Bitte melden Sie sich mit Ihrem Benutzernamen und Ihrem Passwort an. Wenn Sie sich zum ersten Mal für ein Weiterbildungsprogramm anmelden, müssen Sie sich registrieren. Eine Registrierung ist ausschließlich mit Ihrer TBE-Adresse möglich.

<p style="text-align: center;">Musterbeispiel: Persönliche Daten: Name/Vorname: Muster Maria PLZ/Ort/Strasse: TBE-Adresse anführen Tel: TBE-Telefonnummer anführen Zugangsinformationen: Benutzername: MaxMuster (ohne Sonder- bzw. Leerzeichen) E-Mail: TBE-E-Mail anführen</p>
--

Sollte Ihre Einrichtung über keine E-Mailadresse verfügen, so verwenden Sie bitte Ihre private E-Mail-Adresse; jedoch machen wir Sie darauf aufmerksam, dass Sie mit der Angabe Ihrer privaten E-Mail einer Weiterverwendung - ausschließlich für die Seminarorganisation - zustimmen.

Welche Zahlungsmodalitäten sind zu berücksichtigen?

Nach Anmeldung, aber zeitgerecht vor dem geplanten Seminar erhalten Sie eine Einladung von der der Abteilung Kindergärten. Diese Seminareinladung stellt gleichzeitig die Rechnung dar.

Bitte beachten Sie: Erst nach Erhalt der Seminareinladung/Rechnung und Einbezahlung der Seminarkosten, können Sie das Seminar auch wirklich besuchen.

Die Seminarkosten entnehmen Sie dem Weiterbildungsangebot.

Wie melde ich mich ab?

Sollten Sie Ihr angemeldetes Seminar nicht besuchen können, so schicken Sie uns bitte umgehend eine E-Mail an: post.weiterbildung.tbe@noel.gv.at. Kurzfristige Abmeldungen sind nur aus wirklich triftigen Gründen möglich. Dies gilt auch bei einem Arbeitsplatzwechsel Ihrerseits. Bei einer Nichtabmeldung/Nichtteilnahme ist ausnahmslos der gesamte Seminarbeitrag zu bezahlen.

Kann ich meine Seminarkosten über die Arbeitnehmerveranlagung rückwirkend geltend machen? („Steuerausgleich“)

Ja, Sie haben die Möglichkeit, Ihre selbst einbezahlten Seminarkosten als Aus- und Fortbildungskosten (Werbungskosten) abzusetzen. Achtung: Ihre Seminarkosten

können nicht über die Arbeitnehmerveranlagung geltend gemacht werden, wenn sie vom Rechtsträger übernommen werden (siehe BMF – ArbeitnehmerInnenveranlagung, <http://www.bmf.gv.at>).

Welche gesetzlichen Grundlagen habe ich zu berücksichtigen?

Laut Tagesbetreuungsverordnung § 7 Abs. 6 sind Sie verpflichtet „regelmäßige und einschlägige Fortbildungen von jährlich mindestens 20 Unterrichtseinheiten“ zu absolvieren. Unser Seminarangebot entspricht diesen facheinschlägigen Weiterbildungen, jedoch können Sie auch gerne abseits von diesem Angebot Seminare konsumieren.

Für etwaige Fragen rund um die Anrechenbarkeit können Sie gerne ein Mail an post.weiterbildung.tbe@noel.gv.at senden.

Vorschläge für weiteres Weiterbildungsangebot

Als einschlägige Weiterbildungen im Sinne von § 7 Abs. 6 NÖ Tagesbetreuungsverordnung werden u.a. anerkannt:

- Internationale Pädagogische Werktagung
(siehe: <http://www.bildungskirche.at/>)
- Umweltwissen – Bildungsangebote für Tagesbetreuungseinrichtungen
(siehe: <http://www.umweltwissen.at/>)
- Erste Hilfe Auffrischkurse
(Die Arbeitsstättenverordnung sieht für Ersthelfer eine Auffrischungsfrist von jeweils höchstens 4 Jahren mit einer Kursdauer von mindestens 8 Stunden vor.)
Hinweis: dieser Katalog beinhaltet Erste-Hilfe-Auffrischungs-Kurse
- Reggio-Pädagogik <https://www.kreart.at/reggio-paedagogik>
- Marte meo austria <https://marte-meo.at>

Für etwaige Fragen stehen wir Ihnen jederzeit gerne zur Verfügung.

Amt der NÖ Landesregierung, Abteilung Kindergärten
Fachgebiet Aus- und Weiterbildung
post.weiterbildung.tbe@noel.gv.at

Brandschutz und Verhalten bei Bränden in Tagesbetreuungseinrichtungen

Zielgruppe: TBE-PädagogInnen, TBE-HelferInnen

Inhalte:

- Warum brennt es und wie brennt es? Feuer als Gefahrenquelle, Formen der Verbrennung, Löscheffekte
- Umgang mit baulichen und technischen Brandschutzeinrichtungen – baulicher Brandschutz, technischer Brandschutz, erste Löschhilfe
- Wie wird Brandschutz organisiert? Alarmierung, Räumung des Kindergartens, Verhalten im Brandfall, Maßnahmen zur Brandverhütung
- Pädagogische Grundsätze und Zusammenarbeit mit der Feuerwehr – Brandschutzerziehung. Ziele und Leitsätze, Schulung der Kinder in 3 Stufen
- Entstehungsbrandbekämpfung – Handhabung von tragbaren Feuerlöschern in der Praxis, Kennenlernen und Anwenden der Löschgeräte, Verhaltensregeln bei der Brandbekämpfung, Brandversuche

Hinweise:

Das Seminar findet in Kooperation mit dem Zivilschutzverband und dem NÖ Feuerwehr- und Sicherheitszentrum statt.

Die Anmeldung und die gesamte **Administration** erfolgt durch den NÖ Zivilschutzverband.

Seminarort: NÖ Zivilschutzverband, Langenlebarner Straße 106, 3430 Tulln,

Kontaktdaten: Telefon: 02272/61820. E-Mail: noezsv@noezsv.at

Bitte beim NÖ Zivilschutzverband anmelden.

Die Seminartermine erfahren Sie direkt beim NÖ Zivilschutzverband.

Seminarkosten betragen ca. € 90,-

Seminarübersicht

Januar 2025

11.01.2025	AG/015-08	Grundbedürfnisse kleiner Kinder wahrnehmen und feinfühlig darauf reagieren	Seite	1
18.01.2025	AG/163-03	Erziehen mit Hirn und Emotion (die ersten drei Lebensjahre)	Seite	23
25.01.2025	AG/108-12	Kratzen, Beißen, Schlagen - Wenn Kinder streiten!	Seite	6

Februar 2025

01.02.2025	AG/133-05	Bindung und Entwicklung	Seite	15
01.02.2025	AG/060-07	Konflikte respektvoll lösen mit Kindern	Seite	5
15.02.2025	AG/119-05	Abenteuer kindliche Entwicklung - die Entwicklung des Kindes von 0 – 3 Jahren	Seite	11
15.02.2025	AG/123-05	Ich schaffe das - die Selbstwirksamkeit des Kindes fördern	Seite	13
22.02.2025	AG/054-09	Entwicklung des Kindes von 0 – 3 Jahren - Wahrnehmung-sozial-emotionale und kognitive Entwicklung	Seite	4

März 2025

01.03.2025	AG/124-08	Frühlingsklang, Sommertanz, Herbstton & Winterlied, elementares Musizieren im Jahr	Seite	14
01.03.2025	AG/150-07	Sensorische Integration Teil 1 - manche Kinder sind irgendwie anders	Seite	19
08.03.2025	AG/109-09	Sinnvoll Konsequenzen setzen! Sinn und Unsinn von Strafen	Seite	7
08.03.2025	AG/184-02	Die ersten Tage in der TBE. Begleitung der Eingewöhnung von Kleinkindern und ihren Eltern.	Seite	34
15.03.2025	AG/155-04	Aggression und Antworten - was Kinder und Eltern brauchen	Seite	20
22.03.2025	AG/165-03	Achtsam sein - Achtsam begleiten (Achtsamkeitspädagogik)	Seite	25
22.03.2025	AG/117-07	Resilienz – der Schutzschirm der Seele - Kinder stark machen fürs Leben	Seite	9
29.03.2025	AG/182-02	Schenk mir Deine Aufmerksamkeit! - Konzentration leicht gemacht!	Seite	33

Seminarübersicht

April 2025

12.04.2025	AG/142-07	Pädagogisches Handeln bei Verhaltensauffälligkeiten!	Seite	16
12.04.2025	AG/178-03	Gelingende Kommunikation - erfolgreich Gespräche führen	Seite	30
26.04.2025	AG/120-09	Entwicklungsauffälligkeiten	Seite	12
26.04.2025	AG/185-02	Mit allen Sinnen die Welt entdecken. Wahrnehmung und ihr Einfluss auf die Entwicklung.	Seite	35

Mai 2025

10.05.2025	AG/145-04	The Big Five - Andere verstehen	Seite	17
10.05.2025	AG/180-02	Alles neu - Kindliche Gefühle verstehen und wertschätzend damit umgehen!	Seite	31
17.05.2025	AG/156-04	Bindung stärken - wie frühkindliche Bindung unser Leben beeinflusst	Seite	21
17.05.2025	AG/054-10	Entwicklung des Kindes von 0 – 3 Jahren - Wahrnehmung-sozial-emotionale und kognitive Entwicklung	Seite	4
24.05.2025	AG/173-02	Leuchtturm sein für Kinder - Erziehung wird zu Beziehung & dennoch geben wir Orientierung	Seite	29

September 2025

20.09.2025	AG/148-04	Energietankstellen im pädagogischen Alltag	Seite	18
20.09.2025	AG/114-06	Herausforderungen begegnen - die Haltung macht's!	Seite	8
20.09.2025	AG/142-08	Pädagogisches Handeln bei Verhaltensauffälligkeiten!	Seite	16
26.09.2025	AG/021-07	Nur wer sich selbst managt, kann andere führen - Seminar für TBE-Leitungen	Seite	2
27.09.2025	AG/164-03	Bist du jetzt für immer weg? Kinder bei Tod und Trauer im pädagogischen Alltag begleiten	Seite	24
27.09.2025	AG/168-03	Was die Tagesbetreuungseinrichtungen alles leisten	Seite	27
27.09.2025	AG/015-09	Grundbedürfnisse kleiner Kinder wahrnehmen und feinfühlig darauf reagieren	Seite	1

Oktober 2025

03.10.2025	AG/160-03	Miteinander unterwegs – für eine gelingende Zusammenarbeit zwischen TBE und Kindergarten	Seite	22
------------	-----------	--	-------	----

Seminarübersicht

Oktober 2025

04.10.2025	AG/172-03	Hilfe - Meine Eltern trennen sich... Unterstützungsmöglichkeiten in der TBE	Seite	28
11.10.2025	AG/120-10	Entwicklungsauffälligkeiten	Seite	12
11.10.2025	AG/184-03	Die ersten Tage in der TBE. Begleitung der Eingewöhnung von Kleinkindern und ihren Eltern.	Seite	34
18.10.2025	AG/185-03	Mit allen Sinnen die Welt entdecken. Wahrnehmung und ihr Einfluss auf die Entwicklung.	Seite	35
18.10.2025	AG/118-07	Chill deine Base! ..und schon wieder Streit – wann wird das je enden?	Seite	10
18.10.2025	AG/166-03	Genial Mental - Power für Herz und Hirn	Seite	26

November 2025

08.11.2025	AG/109-10	Sinnvoll Konsequenzen setzen! Sinn und Unsinn von Strafen	Seite	7
22.11.2025	AG/181-02	Hochsensible Kinder sind SuperheldInnen! - Hochsensibilität erkennen, verstehen und damit umgehen	Seite	32
22.11.2025	AG/034-07	Fordernde Elterngespräche richtig führen	Seite	3
22.11.2025	AG/186-02	Fädelraupe und Farbklecks - Fein- und Graphomotorische Entwicklung beim jungen Kind.	Seite	36

AG/015 ■■■■■■■■■■ Grundbedürfnisse kleiner Kinder wahrnehmen und feinfühlig darauf reagieren

Zielgruppe	TBE Betreuungspersonen, TBE Hilfskräfte
Inhalte	<p>In diesem Seminar versuchen wir feinfühliges und sensitiv responsives Verhalten gegenüber Kleinkindern gezielt in den Blick zu nehmen.</p> <p>Auf eine gute Strukturierung des Tagesablaufes und auf die Grundbedürfnisse der Kleinkinder achten: Bildungsarbeit in der Krippe ist immer Beziehungsarbeit - wie kann es gelingen die Bedürfnisse jedes einzelnen Kindes wahrzunehmen und in sensitiver Responsivität darauf zu reagieren?</p> <ul style="list-style-type: none">• Mahlzeiten• Beziehungsvolle Pflege - Sauber werden• Ausruhen und Schlafen <p>Theoretische Auseinandersetzung mit dem Thema Feinfühligkeit im Umgang mit kleinen Kindern. Selbstreflexion anregen und gemeinsam nachdenken über feinfühliges Verhalten den Kleinsten gegenüber.</p>
Vortragende	Mag. MSc. Birgit Weixelbaum
Hinweis	Seminarunterlagen werden beim Seminar erarbeitet
Fall	
Kosten	Seminarkosten € 50,00
Maximale TN	20

Seminar	AG/015-08
Ort	Online-Seminar Online-Seminar

Termine	Sa, 11.01.2025 09:00-16:00
----------------	----------------------------

Seminar	AG/015-09
Ort	Online-Seminar Online-Seminar

Termine	Sa, 27.09.2025 09:00-16:00
----------------	----------------------------

AG/021 **Nur wer sich selbst managt, kann andere führen - Seminar für TBE-Leitungen**

Zielgruppe	TBE-Leitungen
Inhalte	In diesem Workshop für Leitungen werden <ul style="list-style-type: none">• rechtliche Grundlagen,• Anforderungen und Herausforderungen einer Führungskraft und• Handlungs- und Führungskompetenz thematisiert.
Vortragende	Mag. Jutta Haslinger-Mayer Rosemarie Fronz
Hinweis	Nur für Leitungen oder jene Pädagoginnen, welche eine Leitung werden möchten. Seminarunterlagen werden beim Seminar erarbeitet.
Fall	
Kosten	Seminarkosten € 50,00
Maximale TN	20
Seminar	AG/021-07
Ort	Hotel Höllrigl Hauptstraße 29 2542 Kottlingbrunn
Termine	Fr, 26.09.2025 08:30-16:00

AG/034 Fordernde Elterngespräche richtig führen



Zielgruppe	TBE-Leitungen, TBE Betreuungspersonen
Inhalte	Vermittlung von Werkzeugen im Bereich der Kommunikation, um Elterngespräche professionell führen zu können Umgang mit „schwierigen“ Eltern und Verhalten bei Konflikten Neben theoretischen Grundlagen und Inputs liegt der Schwerpunkt auf praktischen Übungen u.a. in Form von spielerischen Sequenzen, der Möglichkeit zum Erfahrungsaustausch und der Bearbeitung konkreter Beispiele und Herausforderungen der Teilnehmenden.
Vortragende	Dipl.-Päd. Stefan Sanzenbecker Mag. David Kupfer
Fall	
Kosten	Seminarkosten € 50,00
Maximale TN	22
<hr/>	
Seminar	AG/034-07
Ort	Hotel Höllrigl Hauptstraße 29 2542 Kottlingbrunn
Termine	Sa, 22.11.2025 09:00-16:00
<hr/>	

AG/054 ■■■■■■■■■■■■ **Entwicklung des Kindes von 0 – 3 Jahren - Wahrnehmung-sozial-emotionale und kognitive**

Zielgruppe TBE Betreuungspersonen, TBE Hilfskräfte

Inhalte Schwerpunkte: ausgehend von der Bedeutung der **Wahrnehmung** über die **Sozial-emotionale Entwicklung** (+ Bedeutung der Feinfühligkeit) zur **kognitiven Entwicklung**. Die Entwicklungspsychologie erforscht die körperliche, geistige und seelische (psychische) Entwicklung des Menschen. Es ist Aufgabe der Entwicklungspsychologie Gesetzmäßigkeiten aufzuzeigen, nach denen sich das Verhalten der Menschen, seine Denkformen, seine Wahrnehmung, seine Haltung und Einstellung, aber auch seine Leistungen im Laufe des Lebens verändert. So erfahren wir, wann ein Kind bestimmte Entwicklungsschritte macht und machen kann, wann es was lernen kann, wie es lernt und welche Wechselwirkungen zwischen Umwelteinflüssen und Reaktionen des Kindes bestehen.

- Theoretische Auseinandersetzung mit der Entwicklung des Kleinkindes in den Schwerpunkten:
 - Wahrnehmung
 - Sozial-emotionale Entwicklung
 - Kognitive Entwicklung
- Entwicklungsschritte erkennen und schätzen
- Positiver Blick auf das Kind
- Grenzsteine der Entwicklung

Auseinandersetzung mit der Praxis: Wie können diese Entwicklungsbereiche in der täglichen Arbeit unterstützt werden?

Vortragende Mag. MSc. Birgit Weixelbaum

Fall

Kosten Seminarkosten € 50,00

Maximale TN 20

Seminar **AG/054-09**

Ort Online-Seminar Online-Seminar

Termine Sa, 22.02.2025 09:00-16:00

Seminar **AG/054-10**

Ort Online-Seminar Online-Seminar

Termine Sa, 17.05.2025 09:00-16:00

AG/060 Konflikte respektvoll lösen mit Kindern



Zielgruppe	TBE Betreuungspersonen, TBE Hilfskräfte
Inhalte	<p>Die Aufrechterhaltung einer zugewandten und bewussten Beziehung zu Kindern ist im pädagogischen Alltag oft eine Herausforderung, gerade in schwierigen, konfliktreichen Phasen.</p> <p>Damit die Erziehungsbeziehung stabil und tragfähig bleibt, ist eine Mischung aus innerer Haltung und geeignetem Handwerkszeug hilfreich.</p> <ul style="list-style-type: none">▪ Konfliktodynamiken erkennen und umlenken▪ Tagesablauf und Struktur: potenzielle und aktuelle Konfliktzonen▪ Wege zur Aufrechterhaltung des inneren Gleichgewichts und bewusster Präsenz als Pädagogin▪ Kommunikation in Konflikten▪ Regulation von Ärger und Wut bei Kindern
Vortragende	Mag. Ruth Kubik
Hinweis	Die TN benötigen zum Seminar das ausgedruckte Skript und einen Schreibblock
Fall	
Kosten	Seminarkosten € 50,00
Maximale TN	16
<hr/>	
Seminar	AG/060-07
Ort	Online-Seminar Online-Seminar
Termine	Sa, 01.02.2025 08:30-16:30
<hr/>	

AG/108 Kratzen, Beißen, Schlagen - Wenn Kinder streiten!



Zielgruppe	TBE Betreuungspersonen, TBE Hilfskräfte
Inhalte	<p>Wenn Zwei streiten, was macht der oder die Dritte? Es gibt viele Gründe für Kinder in Konfliktsituationen zu geraten. Konflikte sind Bestandteil jeder sozialen Beziehung und ein wichtiges soziales Lernfeld für Kinder und spielen bei der Entwicklung ihrer sozialen Kompetenz eine entscheidende Rolle. Konflikte im pädagogischen Berufsalltag sind jedoch auch anstrengend und können überfordern.</p> <p>In diesem Seminar wollen wir uns mit Möglichkeiten des Konfliktmanagements für und mit Kindern auseinandersetzen. Konflikttheorien, wie auch Methoden der praktischen Konfliktregelung sollen bei diesem Seminar Thema werden. Bringen Sie Praxisbeispiele mit!</p>
Vortragende	Birgit Schindlauer
Hinweis	Seminarunterlagen werden nach dem Seminar zugesendet.
Fall	
Kosten	Seminarkosten € 50,00
Maximale TN	20
<hr/>	
Seminar	AG/108-12
Ort	Online-Seminar Online-Seminar
Termine	Sa, 25.01.2025 09:00-16:00
<hr/>	

AG/109 ■■■■■■■■■■■■ **Sinnvoll Konsequenzen setzen! Sinn und Unsinn von Strafen**

Zielgruppe	TBE Betreuungspersonen, TBE Hilfskräfte
Inhalte	<p>Kinder sollen wissen was sie dürfen und was nicht. Konsequenzen sollen Kindern eine Richtung zeigen und dadurch Halt und Orientierung bieten. Liebevolltes und sinnvolles Grenzen setzen ist aber nicht immer so einfach: vor allem, wenn es nachvollziehbar sein soll. Im turbulenten pädagogischen Berufsalltag fehlt oft die Zeit, sich Gedanken darüber zu machen, welche Konsequenz effektiv und schnell umzusetzen ist.</p> <p>In diesem Seminar widmen wir uns den Möglichkeiten, wie wir mit Hilfe von Konsequenzen Lernerfahrungen schaffen können. Die Erkenntnisse werden wir mit Hilfe von theoretischen und praktischen Konzepten erarbeiten, wie auch durch den Austausch in der Gruppe gewinnen.</p>
Vortragende	Birgit Schindlauer
Hinweis	Seminarunterlagen werden nach dem Seminar zugesendet.
Fall	
Kosten	Seminarkosten € 50,00
Maximale TN	20

Seminar	AG/109-09
Ort	Hotel Seeland Goldeggerstraße 114 3100 St.Pölten-Waitzendorf

Termine Sa, 08.03.2025 09:00-16:00

Seminar	AG/109-10
Ort	Online-Seminar Online-Seminar

Termine Sa, 08.11.2025 09:00-16:00

AG/114 Herausforderungen begegnen - die Haltung macht's!



Zielgruppe	TBE Betreuungspersonen, TBE Hilfskräfte
Inhalte	<p>Wenn Eltern / Familien und Kinder herausfordern: Wege und Möglichkeiten mit diesen schwierigen Situationen reflektiert umzugehen.</p> <p>Mit herausforderndem und störendem Verhalten von Kindern und deren Familien / Eltern sind pädagogische Fachkräfte täglich konfrontiert und sie müssen sich mit diesem auseinandersetzen.</p> <p>„Familien, die den Rahmen sprengen“ und Fachkräfte, die sich möglicherweise nicht / falsch verstanden fühlen, stoßen aufeinander. Reflexionsfähigkeit und Selbstreflexion sind in allen pädagogischen Berufen von besonderer Wichtigkeit. Gerade im pädagogischen Beruf ist der / die Ausübende als „ganze“ Person gefragt und gefordert, muss mit Herausforderungen zurecht kommen und ist mit unterschiedlichsten Erwartungen konfrontiert.</p> <p>Da Menschen unterschiedlich sind und je nach dem, was sie in ihrer eigenen Bildungs- und Betreuungsbiografie selber erlebt haben, agieren, handeln und kommunizieren diese auch verschieden. Eine achtsame Verwendung von Begrifflichkeiten und Sprache bzw. Sprachverhalten im Umgang mit Kindern und deren Eltern setzen einen professionellen reflektierten Blick auf die Arbeit mit dem Kind und seinem Verhalten voraus.</p> <p>In diesem Seminar werden Themen zuerst theoretisch beleuchtet und im weiteren Vorgehen mit den eigenen Erfahrungen gespickt und in praktischer Weise reflektiert und aufbereitet.</p> <p>Themen, die uns während des Tages begleiten:</p> <ul style="list-style-type: none">• Beziehung und Resonanz• Sprachsensibilität im Umgang mit anderen• Selbstreflexion (Haltungen, Einstellungen und Werte)• Umgang mit (eigenen) Ressourcen <p>Methoden und ihre Anwendung:</p> <ul style="list-style-type: none">• Vortrag mit PPP und Flipchart (Einführung in die Theorie)• Diskussion (themenbezogen)• Selbstreflexionsübungen• praktische Übungen• Problem Based Learning (selbstbestimmtes, entdeckendes und handlungsorientiertes Lernen soll angeregt werden)
Vortragende	Mag. MSc. Birgit Weixelbaum
Fall	
Kosten	Seminarkosten € 50,00
Maximale TN	20
Seminar	AG/114-06
Ort	Hotel Seeland Goldeggerstraße 114 3100 St.Pölten-Waitzendorf
Termine	Sa, 20.09.2025 09:00-16:00

AG/117



Resilienz – der Schutzschirm der Seele - Kinder stark machen fürs Leben

Zielgruppe	TBE Betreuungspersonen, TBE Hilfskräfte
Inhalte	<p>Resiliente Kinder haben einen „Schutzschirm der Seele“ gegenüber biologischen, psychologischen und psychosozialen Entwicklungsrisiken.</p> <p>Sie können mit belastenden Situationen oder traumatischen Erfahrungen besser umgehen und nehmen so daran eher weniger Schaden. Sie sind in der Lage, in schwierigen Situationen auf persönliche Ressourcen und sozial vermittelte Kompetenzen zurückzugreifen.</p> <p>Doch wie unterstützt man als PädagogIn die Resilienz der Kinder aktiv? Welche Kompetenzen gilt es zu stärken? Welchen Einfluss hat die Veranlagung, welche die Erziehung?</p> <p>Dieser Seminartag bietet einen Einblick in die Resilienz-Forschung und zeigt, wie man anhand praktischer Angebote Kinder stark für die Bewältigung von Krisen machen kann.</p>
Vortragende	M.A. Petra Lippay
Fall	
Kosten	Seminarkosten € 50,00
Maximale TN	20
<hr/>	
Seminar	AG/117-07
Ort	Online-Seminar Online-Seminar
Termine	Sa, 22.03.2025 09:00-17:00
<hr/>	

AG/118 **Chill deine Base! ..und schon wieder Streit – wann wird das je enden?**

Zielgruppe TBE Betreuungspersonen, TBE Hilfskräfte

Inhalte Runterkommen statt Anheizen ist das Motto, wenn man Auseinandersetzungen mit Kindern und Erwachsenen professionell begegnen möchte. Gut gesagt, aber wie? An diesem Seminartag beleuchten wir unser Konfliktverhalten und das des Gegenübers und lernen theoretische Ansätze zum Entstehen von Aggression und das Lösen von Konflikten kennen. Was sind Trigger, traumatische Erfahrungen und Dissoziation? Was ist die Ego-States-Theorie und warum werden wir in Ausnahmesituationen zu Kriegerern? Und wie arbeite ich Affekte des Gegenübers professionell ab, damit es dem Kind und mir nach einer Auseinandersetzung wieder gut geht. Ein Seminartag rund um die Auflösung von Konflikten durch deeskalative Grenzsetzung - speziell bei wiederkehrenden Konflikten und Kindern mit traumatischer Vorbelastung.

Vortragende M.A. Petra Lippay

Fall

Kosten Seminarkosten € 50,00

Maximale TN 20

Seminar **AG/118-07**

Ort Online-Seminar Online-Seminar

Termine Sa, 18.10.2025 09:00-17:00

AG/119 ■■■■■■■■■■ **Abenteuer kindliche Entwicklung - die Entwicklung des Kindes von 0 – 3 Jahren**

Zielgruppe TBE Betreuungspersonen, TBE Hilfskräfte

Inhalte In diesem Seminar wird neben den Grundlagen der Entwicklungspsychologie die Entwicklung der motorischen, sprachlichen, sozio-emotionalen und kognitiven Fertigkeiten des Kindes von 0 - 3 dargestellt.

Vortragende Mag. Regina Androsch

Hinweis

Fall

Kosten Seminarkosten € 50,00

Maximale TN 40

Seminar **AG/119-05**

Ort Online-Seminar Online-Seminar

Termine Sa, 15.02.2025 09:00-13:00

AG/120 **Entwicklungsauffälligkeiten**



Zielgruppe	TBE Betreuungspersonen, TBE Hilfskräfte
Inhalte	Manche Kinder entwickeln sich im Vergleich zu anderen Kindern langsamer. Sie beginnen später zu sprechen, zu krabbeln, zu laufen, ... Inhalt dieses Seminars ist es, Entwicklungsauffälligkeiten bei Kindern von 0 - 3 zu erkennen und darauf angemessen zu reagieren.
Vortragende	Mag. Regina Androsch
Fall	
Kosten	Seminarkosten € 50,00
Maximale TN	40

Seminar	AG/120-09
Ort	Online-Seminar Online-Seminar
Termine	Sa, 26.04.2025 09:00-13:00

Seminar	AG/120-10
Ort	Online-Seminar Online-Seminar
Termine	Sa, 11.10.2025 09:00-13:00

AG/123 ■■■■■■■■■■■■ **Ich schaffe das - die Selbstwirksamkeit des Kindes fördern**

Zielgruppe	TBE Betreuungspersonen, TBE Hilfskräfte
Inhalte	Ich schaffe das- die Frustrationstoleranz eines Kindes fördern - wie es gelingt, Kinder zu unterstützen nicht aufzugeben und aus vermeintlichen Niederlagen Kraft zu schöpfen. Ja! Denn: Ein Ziel im Auge behalten, dranbleiben, sich nicht ablenken und entmutigen lassen: Werden Kinder in diese Richtung unterstützt, fällt es ihnen als Erwachsener deutlich leichter Rückschläge und Krisen zu überwinden. Leicht gesagt. Aber wie funktioniert das? Die sogenannte Impulskontrolle ist ein Schlüsselfaktor hierfür. Genauso wie ein gutes Selbstvertrauen und der Glaube an die eigene Selbstwirksamkeit. Ein interaktiver Workshop mit theoretischem und praktischem Input.
Vortragende	MBA Lisa Weiss
Hinweis	Seminarunterlagen werden beim Seminar erarbeitet
Fall	
Kosten	Seminarkosten € 50,00
Maximale TN	25
<hr/>	
Seminar	AG/123-05
Ort	Hotel Seeland Goldeggerstraße 114 3100 St.Pölten-Waitzendorf
Termine	Sa, 15.02.2025 08:30-15:30
<hr/>	

AG/124

Frühlingsklang, Sommertanz, Herbstton & Winterlied, elementares Musizieren im Jahr

Zielgruppe	TBE Betreuungspersonen, TBE Hilfskräfte
Inhalte	<p>Elementares Musizieren ist singen und tanzen, erfinden und ausprobieren, zuhören und mitmachen. Wir spielen mit vielen verschiedenen Instrumenten, mit Klängen, mit der Stimme und mit Bewegungen.</p> <p>Elementares Musizieren bedeutet Musik zu machen mit allen Sinnen, sich selbst musikalisch auszudrücken, so wie es eben jetzt gerade geht. In diesem Workshop schaffen wir einen Raum für grundlegende musikalische Erfahrungen und probieren Möglichkeiten aus, das in der Arbeit mit jungen Kindern umzusetzen. Elementares Musizieren ist eine Weiterentwicklung der musikalischen Früherziehung.</p> <p>Thema sind die Jahreszeiten. Für jede Jahreszeit gibt es Lieder, Tänze, Finger- und Bewegungsspiele sowie Anregungen für einfache musikalische Improvisationen mit den Kindern. Lieder und Rituale für Begrüßung und Abschluss runden den Tag ab.</p>
Vortragende	Mag. Lisa Hargassner
Hinweis	<p>Bitte Kleidung mitnehmen, in der man sich gut bewegen kann, eventuell auch rutschfeste Socken oder Gymnastikschuhe. Eigene Instrumente sind willkommen! (Eigene Instrumente für Improvisationen sind sehr willkommen!)</p> <p>Seminarunterlagen werden beim Seminar erarbeitet</p>
Fall	
Kosten	Seminarkosten € 50,00
Maximale TN	15

Seminar	AG/124-08
Ort	Hotel Seeland Goldeggerstraße 114 3100 St.Pölten-Waitzendorf
Termine	Sa, 01.03.2025 09:00-16:00

AG/133 **Bindung und Entwicklung**



Zielgruppe	TBE Betreuungspersonen, TBE Hilfskräfte
Inhalte	<p>Welche Faktoren begünstigen eine „gesunde“ Entwicklung eines Kindes? Was kann das Thema Bindung in Tageseinrichtungen im Zusammensein mit Kindern leisten oder nicht leisten? Welche Bedeutung haben Beziehungen und wie sehr können sie entlasten? Ist es doch ein professionelles Selbstverständnis, die Entwicklungsbedürfnisse der Kinder im Blick zu haben.</p> <p>Anhand der Entwicklungsaufgaben im Kindesalter, wird dem Aspekt der Bindung ein besonderer Stellenwert eingeräumt. Das Seminar gibt vertiefende Einblicke in die innere Welt des Kindes und eröffnet neue pädagogische Handlungsfelder.</p>
Vortragende	Mag. Daniela Winkler
Fall	
Kosten	Seminarkosten € 50,00
Maximale TN	20
<hr/>	
Seminar	AG/133-05
Ort	Online-Seminar Online-Seminar
Termine	Sa, 01.02.2025 08:30-13:30
<hr/>	

AG/142 Pädagogisches Handeln bei Verhaltensauffälligkeiten!



Zielgruppe	TBE Betreuungspersonen, TBE Hilfskräfte
Inhalte	<p>Kinder mit emotionalen und sozialen Beeinträchtigungen und Verhaltensauffälligkeiten machen unseren pädagogischen Alltag herausfordernd. Inwiefern können Pädagogen und Pädagoginnen auf auffälliges Verhalten Einfluss nehmen, inwiefern nicht und was dann? Vor allem in Zeiten der Pandemie lohnt sich ein Blick auf neu entstandene Krisen und mögliche Traumata und die Überlegung hilfreicher pädagogischer Interventionen und Strategien, um die Kinder bestmöglich zu unterstützen.</p> <p>In diesem Seminar beschäftigen wir uns sowohl mit den theoretischen Grundlagen der auslösenden und hemmenden Faktoren im Zusammenhang mit Verhaltensauffälligkeiten und Krisen wie auch mit den praktischen Möglichkeiten, auf schwieriges, beeinträchtigtes oder auffälliges Verhalten zu reagieren.</p>
Vortragende	Birgit Schindlauer
Hinweis	Die Seminarunterlagen werden nach dem Seminar per Mail übermittelt.
Fall	
Kosten	Seminarkosten € 50,00
Maximale TN	20

Seminar	AG/142-07
Ort	Online-Seminar Online-Seminar

Termine Sa, 12.04.2025 09:00-16:00

Seminar	AG/142-08
Ort	Hotel Seeland Goldeggerstraße 114 3100 St.Pölten-Waitzendorf

Termine Sa, 20.09.2025 09:00-16:00

AG/145 The Big Five - Andere verstehen



Zielgruppe	TBE Betreuungspersonen, TBE Hilfskräfte
Inhalte	<p>Kinder zu erziehen und ins Leben zu begleiten ist eine große Herausforderung und damit erwächst uns als Erziehender auch die Verantwortung, die Persönlichkeit des Gegenübers kennenzulernen und zu respektieren. Aber was genau ist denn eigentlich die „Persönlichkeit“?</p> <p>Wie entsteht sie und welche Ausformungen gibt es? Welche Chancen und Risiken erwachsen aus verschiedenen Persönlichkeitstypen für ein späteres gelungenes Leben. Welchen Anteil können wir überhaupt mitformen?</p> <p>An diesem Seminartag beschäftigen wir uns mit dem Begriff der Persönlichkeit und bekommen Anregungen, wie man positive Persönlichkeitsmuster im Erziehungsalltag verstärken kann und welche Methoden eher abträglich sind. Mit diesem Wissen können wir Bedürfnisgerechter erziehen und tun uns selbst im leichter im professionellen Umgang mit Kindern, KollegInnen und in der Elternarbeit.</p> <p>Menschliche Grundbedürfnisse, The Big Five - die fünf Persönlichkeitsdimensionen</p>
Vortragende	M.A. Petra Lippay
Fall	
Kosten	Seminarkosten € 50,00
Maximale TN	20
<hr/>	
Seminar	AG/145-04
Ort	Online-Seminar Online-Seminar
Termine	Sa, 10.05.2025 09:00-17:00
<hr/>	

AG/148 Energietankstellen im pädagogischen Alltag



Zielgruppe	TBE Betreuungspersonen, TBE Hilfskräfte
Inhalte	<p>Das Arbeitsalltag in pädagogischen Einrichtungen ist unter anderem durch ein permanentes Ausbalancieren von unterschiedlichsten Tätigkeiten gekennzeichnet. Zusätzlich können durch unvorhergesehen Ereignisse Planungen über den Haufen geworfen werden, da dann rasches Reagieren gefordert ist, um Herausforderungen zu begegnen.</p> <p>So kann das Gefühl entstehen, dass die eigene Tätigkeit in einem großen Ausmaß aus einem Abarbeiten von Dringlichkeiten besteht und wenig Spielraum für selbstbestimmtes, kreatives und freudvolles Handeln bleibt.</p> <p>Ein proaktives Zeitmanagement kann helfen,</p> <ul style="list-style-type: none">• in einer Haltung von Ruhe und Gelassenheit zu bleiben• energieraubende Situationen zu erkennen• Regeneration in Form von Energietankstellen im Alltag zu etablieren• zweckmäßige Prioritäten zu setzen• die täglichen Abläufe zu ordnen und zu strukturieren• selbstfürsorgliche Rituale im Tagesablauf zu planen• die eigene Leistungskurve bei der Planung zu berücksichtigen
Vortragende	Mag. Ruth Kubik
Hinweis	Die Teilnehmer benötigen zum Seminar das ausgedruckte Skript und einen Schreibblock.
Fall	
Kosten	Seminarkosten € 50,00
Maximale TN	16
<hr/>	
Seminar	AG/148-04
Ort	Hotel Höllrigl Hauptstraße 29 2542 Kottlingbrunn
Termine	Sa, 20.09.2025 08:30-16:30
<hr/>	

AG/150



Sensorische Integration Teil 1 - manche Kinder sind irgendwie anders

Zielgruppe	TBE Betreuungspersonen, TBE Hilfskräfte
Inhalte	Einblick in das komplexe Thema sensorische Integration und deren Störungsbilder erhalten Verhalten von Kindern in der Tagesbetreuung neu/anders interpretieren können Möglichkeiten zur Unterstützung von Kindern mit Wahrnehmungsschwächen in ihrem Arbeitsalltag Was ist sensorische Integration? Bedeutung der sensorischen Integration für die Entwicklung Wie können sich Wahrnehmungsschwächen zeigen? Was kann man in der Tagesbetreuung im Umgang mit diesen Kindern beachten?
Vortragende	Helene Grabuschnigg
Hinweis	Bitte bringen Sie Fallbeispiele aus ihrem Arbeitsalltag mit.
Fall	
Kosten	Seminarkosten € 50,00
Maximale TN	20
<hr/>	
Seminar	AG/150-07
Ort	Online-Seminar Online-Seminar
Termine	Sa, 01.03.2025 08:30-16:30
<hr/>	

AG/155 ■■■■■■■■■■ **Aggression und Antworten - was Kinder und Eltern brauchen**

Zielgruppe	TBE Betreuungspersonen, TBE Hilfskräfte
Inhalte	Oftmals stehen wir hilflos vor den Gewaltausbrüchen unserer betreuten Kinder. Mobbing, grenzenloses Verhalten und wenig Einsicht machen den pädagogischen Alltag zu einer Herausforderung. Hintergründe der Psychotraumatologie, Modelle zur Gewaltprävention und Unterstützung bei der Selbstfürsorge sind Inhalte dieses Seminars
Vortragende	Dipl.-Päd. Sonja Katrina Brauner
Fall	
Kosten	Seminarkosten € 50,00
Maximale TN	18
<hr/>	
Seminar	AG/155-04
Ort	Online-Seminar Online-Seminar
Termine	Sa, 15.03.2025 09:00-16:00
<hr/>	

AG/156 ■■■■■■■■■■ **Bindung stärken - wie frühkindliche Bindung unser Leben beeinflusst**

Zielgruppe	TBE Betreuungspersonen, TBE Hilfskräfte
Inhalte	Die Bindung zu unserer ersten Bindungsperson beeinflusst unser ganzes Leben. In der Bindungsforschung geht man davon aus, dass ca. die Hälfte der Menschheit emotional sicher gebunden ist. Bindungsstörungen können sehr belastend sein. In diesem Seminar werden wir uns mit den vier Bindungstypen, Bindungsstörungen und hilfreichen Konzepten zur Bewältigung beschäftigen.
Vortragende	Dipl.-Päd. Sonja Katrina Brauner
Fall	
Kosten	Seminarkosten € 50,00
Maximale TN	20
<hr/>	
Seminar	AG/156-04
Ort	Online-Seminar Online-Seminar
Termine	Sa, 17.05.2025 09:00-16:00
<hr/>	

AG/160 ■■■■■■■■■■ **Miteinander unterwegs – für eine gelingende Zusammenarbeit zwischen TBE und Kindergarten**

Zielgruppe	TBE-Leitungen
Inhalte	<p>Dieses Seminar bieten wir Leitungen von Kindergärten und Tagesbetreuungseinrichtung an. Wir wollen uns mit Aspekten beschäftigen, die eine gelingende Zusammenarbeit zwischen beiden Bildungseinrichtungen ermöglichen.</p> <ul style="list-style-type: none">• Auseinandersetzung mit gesetzlichen Grundlagen und unterschiedlichen Rahmenbedingungen• Unterstützung bei struktureller und organisatorischer Planung• Chancen und Grenzen der Zusammenarbeit• Methodik für gelingende Transitionsprozesse• Möglichkeit für Austausch bereits gemachter Erfahrungen
Vortragende	Mag. Jutta Haslinger-Mayer Rosemarie Fronz
Fall	
Kosten	Seminarkosten € 50,00
Maximale TN	20
<hr/>	
Seminar	AG/160-03
Ort	Hotel Höllrigl Hauptstraße 29 2542 Kottlingbrunn
Termine	Fr, 03.10.2025 08:30-16:00
<hr/>	

AG/163 ■■■■■■■■■■ **Erziehen mit Hirn und Emotion (die ersten drei Lebensjahre)**

Zielgruppe	TBE Betreuungspersonen, TBE Hilfskräfte
Inhalte	Was zeichnet Erziehungsprofis aus? Sie wissen genau, was sie tun und können deshalb die ihnen anvertrauen Kinder besser verstehen, unterstützen und fördern. Sie verzweifeln nicht an Problemen, sondern lernen bei Herausforderungen Neues dazu. Erkenntnisse aus Entwicklungspsychologie und Neurobiologie zeigen uns viele Chancen auf, wie gehirngerechtes Lernen und Emotionen funktionieren - nützen wir diese Erkenntnisse, indem wir reflektiert und gehirngerecht erziehen und Emotionen als wichtig und heilsam für die kindliche Entwicklung anerkennen. Nur wenn wir das Gegenüber verstehen, können wir bedürfnisorientiert erziehen, führen und fördern.
Vortragende	M.A. Petra Lippay
Fall	
Kosten	Seminarkosten € 50,00
Maximale TN	20
<hr/>	
Seminar	AG/163-03
Ort	Online-Seminar Online-Seminar
Termine	Sa, 18.01.2025 09:00-17:00
<hr/>	

AG/164 **Bist du jetzt für immer weg? Kinder bei Tod und Trauer im pädagogischen Alltag begleiten**

Zielgruppe	TBE Betreuungspersonen, TBE Hilfskräfte
Inhalte	<p>Wenn Kinder mit dem Tod konfrontiert werden, ist eine professionelle Begleitung besonders gefordert. Inhalt des Seminars ist die Vermittlung von entwicklungs- und persönlichkeitspezifischen kindlichen Reaktionen auf den Tod und Unterstützungsmöglichkeiten der betroffenen Kinder. Die Kinder zu motivieren, ihre Gefühle auszudrücken und ihre Stärken auszubauen sind notwendig für die Trauerbearbeitung. Den eigenen Umgang mit Trauer bewusster wahrzunehmen, stärkt die Fähigkeit, Kinder mit Verlusterlebnissen in der eigenen Rolle als Bezugsperson kompetenter zu begleiten. Gleichzeitig sind die Rahmenbedingungen in der TBE und die persönlichen Grenzen der Bezugsperson und v.a. des betroffenen Kindes inwieweit im TBE-Alltag das Trauererlebnis thematisiert werden soll, zu berücksichtigen.</p> <ul style="list-style-type: none"> • Der Trauerprozess bei Tod im allgemeinen • Einflussfaktoren auf den Trauerprozess bei Kindern • Trauerreaktionen von Kindern je nach Alter • Entwicklung des kindlichen Todesbegriffes • Bedürfnisse von Kindern nach dem Tod einer nahen Bezugsperson • Bedeutung von Ritualen • Hilfestellungen und Methoden für den Kindergarten • Literatur/Kinderbücher zum Thema <ul style="list-style-type: none"> • Auseinandersetzung mit den Themen Abschied/Tod/Trauer • Sensibilisierung für kindliche Trauerreaktionen • Erweiterung der bestehenden Kompetenzen im Umgang mit trauernden Kindern. <p>Die Referentin verbindet theoretisches Wissen mit Fallbeispielen aus ihrer Praxis und mit den Beispielen der TeilnehmerInnen, RAINBOWS-Methoden, die für den TBE-Alltag geeignet sind, werden ebenso vorgestellt.</p>
Vortragende	Mag. Karin Madensky-Zinnecker
Fall	
Kosten	Seminarkosten € 50,00
Maximale TN	20

Seminar	AG/164-03
Ort	Hotel Höllrigl Hauptstraße 29 2542 Kottlingbrunn
Termine	Sa, 27.09.2025 08:30-15:30

AG/165

Achtsam sein - Achtsam begleiten (Achtsamkeitspädagogik)

Zielgruppe	TBE Betreuungspersonen, TBE Hilfskräfte
Inhalte	<p>Unsere aufmerksame Zugewandtheit ist wahrscheinlich das wertvollste Geschenk an uns selbst und an alle, die uns begegnen, vor allem jedoch für (unsere) Kinder. Mit Hilfe von Achtsamkeits-Übungen widmen wir uns dem Umgang mit starken Emotionen, Reaktivität und Stress in Umgang mit uns selbst und (unseren) Kindern, wir verbessern achtsame Kommunikation, wertschätzen Eigenständigkeit, erkennen und verändern eigene unheilsame Gewohnheitsmuster und fördern Mitgefühl, Wohlwollen und Selbstfürsorge.</p> <ul style="list-style-type: none">• Was ist Achtsamkeit?• Wirkung von Achtsamkeitspraxis• Achtsame Kommunikation und Beziehungsgestaltung• Achtsamkeitspädagogik in der Praxis• Achtsamkeitsübungen
Vortragende	Mag. Adriane Moser
Hinweis	Bitte mitnehmen: Gymnastik/Yogamatte, Decke, ev. Polster und lockere Kleidung
Fall	
Kosten	Seminarkosten € 50,00
Maximale TN	16

Seminar	AG/165-03
Ort	Hotel Seeland Goldeggerstraße 114 3100 St.Pölten-Waitzendorf
Termine	Sa, 22.03.2025 09:00-16:00

AG/166

Genial Mental - Power für Herz und Hirn



Zielgruppe	TBE Betreuungspersonen, TBE Hilfskräfte
Inhalte	<p>Unsere Gedanken sind die stärkste Kraft, die wir haben: sie können uns stärken, uns aber auch schwächen, vor allem aber reagiert unser Körper auf unsere Gedanken: „Du bist, was Du denkst!“</p> <p>Mit den wirkungsvollen Methoden aus dem Mentaltraining ist es spielerisch leicht, das (innere) Kind zu stärken und so zu einem positiven Selbstbild zu gelangen. Gleichzeitig hilft Mentaltraining deutlich ruhiger und entspannter durchs Leben zu gehen.</p> <ul style="list-style-type: none">- Funktionsweise des Gehirns- Anwendung von Mentaltraining in der Praxis- Werkzeuge und Techniken des Mentaltrainings- Mentales Stressmanagement- Die mentale Einstellung erkennen und optimieren
Vortragende	Mag. Adriane Moser
Hinweis	Bitte mitnehmen: Gymnastik/Yogamatte, Decke, ev. Polster und lockere Kleidung
Fall	
Kosten	Seminarkosten € 50,00
Maximale TN	16
<hr/>	
Seminar	AG/166-03
Ort	Hotel Seeland Goldeggerstraße 114 3100 St.Pölten-Waitzendorf
Termine	Sa, 18.10.2025 09:00-16:00
<hr/>	

AG/168 Was die Tagesbetreuungseinrichtungen alles leisten



Zielgruppe	TBE Betreuungspersonen, TBE Hilfskräfte
Inhalte	<p>Die pädagogische Arbeit beinhaltet viele Themen, beispielsweise von organisatorischen Dingen bis hin zur didaktisch - fachlichen Expertise in Bereichen der Entwicklungspsychologie, der Elternarbeit und der Bildungsarbeit allgemein.</p> <p>Was lernen Kinder in der ersten und wichtigsten Bildungseinrichtung, was sie sonst nicht lernen? Welche Entwicklungsaufgaben passieren möglicherweise „nebenbei“, einfach nur, weil es den Kindergarten gibt und wir dem Kind wohlwollend zugewandt sind? Was leisten Pädagoginnen und Pädagogen innerpsychisch, wenn es um „halten“, „aushalten“ oder Zuversicht geben, geht. Und mit welchen, ausgesprochenen und unausgesprochenen Wünschen, Sorgen und Hoffnungen der Kinder, der Gruppe und der Eltern sind Sie, konfrontiert?</p> <p>Wir werden Streifzüge durch die Tagesbetreuungseinrichtungen unternehmen, Alltagsszenen aus psychoanalytisch-pädagogischer Sicht betrachten und sichtbar machen, was sonst unsichtbar bleibt.</p>
Vortragende	Mag. Daniela Winkler
Fall	
Kosten	Seminarkosten € 50,00
Maximale TN	20
<hr/>	
Seminar	AG/168-03
Ort	Online-Seminar Online-Seminar
Termine	Sa, 27.09.2025 08:30-13:30
<hr/>	

AG/172



**Hilfe - Meine Eltern trennen sich...
Unterstützungsmöglichkeiten in der TBE**

Zielgruppe	TBE Betreuungspersonen, TBE Hilfskräfte
Inhalte	<p>Wenn es in einer Familie zu einer Trennung/Scheidung kommt, stellt dies für jedes Kind eine Krise dar. Die neue Lebenssituation löst bei den Kindern Verunsicherung, Trauer und unterschiedliche Ängste aus. Neben der Persönlichkeit des Kindes sind nahe erwachsene Bezugspersonen wesentlich für die Bewältigung dieser Krisenzeit, indem sie Beziehung und Unterstützung anbieten. In diesem Seminar ist neben der Vermittlung von entwicklungs- und persönlichkeits-spezifischen kindlichen Reaktionen auf Trennungserlebnisse, sowie die Diskussion hilfreicher Interventionen auch die Reflexion mitgebrachter Fallbeispiele möglich. Weiters wird Literatur zu diesem Thema vorgestellt.</p> <p>Wie erleben Kinder je nach Alter eine Trennung/Scheidung ihrer Eltern?</p> <ul style="list-style-type: none">- Reaktionen der Kinder nach Trennung/Scheidung- Unterstützung der Kinder- Scheidungs- versus Konfliktfamilie- Trennung/Scheidung in der Tagesbetreuungseinrichtung- Direkte Unterstützung der Kinder in der Tagesbetreuungseinrichtung- Die Arbeit mit Literatur- Empfehlungen für Eltern, die sich trennen- Was brauchen Eltern?- Professionelle Unterstützung für Eltern und Kinder- Möglichkeiten der Zusammenarbeit
Vortragende	Mag. Marion Wallner
Fall	
Kosten	Seminarkosten € 50,00
Maximale TN	20
Seminar	AG/172-03
Ort	Hotel Höllrigl Hauptstraße 29 2542 Kottlingbrunn
Termine	Sa, 04.10.2025 08:30-15:30

AG/178

Gelingende Kommunikation - erfolgreich Gespräche führen

Zielgruppe

TBE Betreuungspersonen, TBE Hilfskräfte

Inhalte

Die Teilnehmenden

- entwickeln Sensibilität hinsichtlich ihrer Kommunikationsabläufe
- erkennen eigene Potentiale und Grenzen ihres kommunikativen Verhaltens.
- können sich in die Position anderer Personen (Kollegen, Kolleginnen, Vorgesetzte,) versetzen und verständlich kommunizieren

So sind sie in der Lage, effizienter zusammenzuarbeiten, da Kommunikationsstörungen konstruktiv reflektiert und bewältigt werden können.

Je nach Schwerpunkt und Sachgebiet werden unterschiedliche Methoden angewendet::

- Vortrag mit PPP und Flipchart (Einführung in die Theorie)
- Diskussion (themenbezogen)
- Selbstreflexionsübungen
- praktische Übungen
- Problem Based Learning (selbstbestimmtes, entdeckendes und handlungsorientiertes Lernen soll angeregt werden)
- Arbeit mit Video & Analyse
- Gruppenarbeiten

- Egal ob Elterngespräche, Gespräche mit Mitarbeiter, Mitarbeiterinnen oder Vorgesetzten - Kommunikation ist gefragt!

- Wie kann es einer Person gelingen, sich in einer bestimmten Situation und im Verlauf eines Gespräches in ihr Gegenüber hineinzusetzen und es besser zu verstehen?

- Was braucht es, damit Kommunikation gelingt? Bewusst werden der Grundzüge der Kommunikation (verschiedene Ohren, mit denen gehört wird /verschiedene Schnäbel, mit denen gesprochen wird)

- Verantwortung übernehmen für die eigene Kommunikation (als Sender & Empfänger!)

- Mein eigenes Sprachverhalten genauer in den Blick nehmen

- Ich-Botschaften und aktives Zuhören

- Feedback-Kultur (Feedback geben & empfangen - beides braucht Regeln, die beachtet werden müssen)

- Elterngespräche vorbereiten und professionell gestalten

Vortragende

Mag. MSc. Birgit Weixelbaum

Fall

Kosten

Seminarkosten € 50,00

Maximale TN

20

Seminar

AG/178-03

Ort

Online-Seminar Online-Seminar

Termine

Sa, 12.04.2025 09:00-17:00

AG/180



Alles neu - Kindliche Gefühle verstehen und wertschätzend damit umgehen!

Zielgruppe	TBE Betreuungspersonen, TBE Hilfskräfte
Inhalte	Die kindlichen Gefühle entwickeln sich durch Lernen und Erfahren im täglichen Miteinander. Den Umgang mit diesen Gefühlen muss ein Kind erst noch lernen. Dieses Lernen beginnt bereits in der Säuglingsphase und führt über das Spiegeln, hin zur Entwicklung der Empathie bis hin zur Impulskontrolle, die es irgendwann leichter macht mit überbordenden Gefühlen umgehen zu können. Die Familie und Betreuungspersonen der großen Kleinen spielen hier eine wichtige Rolle: dienen sie doch als Regulator und Orientierungshilfe und vermitteln den Kindern Lösungswege um mit herausfordernden Situationen umzugehen.
Vortragende	MBA Lisa Weiss
Fall	
Kosten	Seminarkosten € 50,00
Maximale TN	25
<hr/>	
Seminar	AG/180-02
Ort	Hotel Höllrigl Hauptstraße 29 2542 Kottlingbrunn
Termine	Sa, 10.05.2025 08:30-15:30
<hr/>	

AG/181



Hochsensible Kinder sind SuperheldInnen! - Hochsensibilität erkennen, verstehen und damit

Zielgruppe	TBE Betreuungspersonen, TBE Hilfskräfte
Inhalte	Hochsensibilität verstehen, deuten und damit umgehen! Hochsensible Kinder fühlen, hören und sehen mehr, sind sehr aufmerksam. Sie haben den sogenannten 7. Sinn. Diese besondere Art der Wahrnehmung geht jedoch mit einer erhöhten Reizwahrnehmung einher. So reagieren sie oft überempfindlich, haben mitunter eine geringe Frustrationstoleranz, sind wütend oder sogar aggressiv. Dies stößt bei der Umwelt auf Unverständnis. Deshalb ist es wichtig zu wissen, wie Bezugspersonen mit dieser besonderen Gabe umgehen können.
Vortragende	MBA Lisa Weiss
Fall	
Kosten	Seminarkosten € 50,00
Maximale TN	25
<hr/>	
Seminar	AG/181-02
Ort	Hotel Höllrigl Hauptstraße 29 2542 Kottlingbrunn
Termine	Sa, 22.11.2025 08:30-15:30
<hr/>	

AG/182 ■■■■■■■■■■ **Schenk mir Deine Aufmerksamkeit! - Konzentration leicht gemacht!**

Zielgruppe TBE Betreuungspersonen, TBE Hilfskräfte

Inhalte Die Aufmerksamkeits- und Konzentrationsfähigkeit fördern, Regulation An- und Entspannung, Förderung der Selbstwahrnehmung Gerade in der heutigen schnelllebigen Zeit ist Hektik an der Tagesordnung. Deshalb ist es wichtig, Kinder von Beginn an zu unterstützen, ihre Aufmerksamkeit auf wichtige Dinge lenken zu können, sowie die Konzentrationsfähigkeit zu fördern. Dazu bedarf es verschiedener Fähigkeiten, die erlernt werden wollen, wie beispielsweise die Regulation von An- und Entspannung, eine gesunde Selbstwahrnehmung oder aber eine gewisse Eigenverantwortung.

Vortragende MBA Lisa Weiss

Fall

Kosten Seminarkosten € 50,00

Maximale TN 25

Seminar **AG/182-02**

Ort Hotel Höllrigl Hauptstraße 29 2542 Kottlingbrunn

Termine Sa, 29.03.2025 08:30-15:30

AG/184 ■■■■■■■■■■■■ **Die ersten Tage in der TBE. Begleitung der Eingewöhnung von Kleinkindern und ihren Eltern.**

Zielgruppe	TBE Betreuungspersonen, TBE Hilfskräfte
Inhalte	Die Eingewöhnung in die Tagesbetreuung bedeutet für viele Familien die erste langfristige Trennung von Eltern und Kind und dieser Loslösungsprozess bedarf einer besonders sensiblen Begleitung von allen Beteiligten, um für die damit verbundenen Herausforderungen gemeinsam einen Blick zu haben. Wir beschäftigen uns in diesem Seminar daher mit folgenden Fragen: Welche Kommunikation ist im Vorfeld nötig, um den Familien die nötige Orientierung für den angestrebten Ablauf der Eingewöhnung zu geben? Welche Vorbereitungen sind in den Einrichtungen selbst zu treffen? Welche Rahmenbedingungen braucht es während der Eingewöhnung, um den Beziehungsaufbau von Bezugsperson und Kind während dieser Zeit zu unterstützen? Abschiedsschmerz und Tränen - Welchen Platz dürfen diese Emotionen in der Übergangsphase (und auch später) haben?
Vortragende	Mag. Berit Barbosa
Hinweis	Bequeme Kleidung und eine Decke mitbringen; Fragen und Beispiele aus der Praxis sind ausdrücklich erwünscht und können gerne vorbereitet werden.
Fall	
Kosten	Seminarkosten € 50,00
Maximale TN	16

Seminar	AG/184-02
Ort	EKIZ Fischamend Springholzgasse 2 2401 Fischamend
Termine	Sa, 08.03.2025 09:00-16:00

Seminar	AG/184-03
Ort	EKIZ Fischamend Springholzgasse 2 2401 Fischamend
Termine	Sa, 11.10.2025 09:00-16:00

AG/185



Mit allen Sinnen die Welt entdecken. Wahrnehmung und ihr Einfluss auf die Entwicklung.

Zielgruppe	TBE Betreuungspersonen, TBE Hilfskräfte
Inhalte	Wahrnehmung und Entwicklung, insbesondere die motorische Entwicklung, sind untrennbar miteinander verwoben. Ohne, dass das Kind sich, seinen Körper und seine Umwelt wahrnimmt, kann es sich nicht entwickeln. In diesem Seminar beschäftigen wir uns mit den Sinnessystemen. Insbesondere mit den körpernahen Wahrnehmungsbereichen. Da gerade die Berührungs-, Gleichgewichts- und kinästhetische Wahrnehmung einen wesentlichen Einfluss auf die Entwicklung des Kindes haben. Wir definieren den Begriff Sensorische Integration und wie sensorisch anregende und damit entwicklungsfördernde Umgebungen für Kinder geschaffen werden können. Ebenso wird darauf eingegangen, welche Herausforderungen sich in der Wahrnehmungsverarbeitung bei Kindern zeigen können. Dazu besprechen wir Beobachtungsmöglichkeiten und wie diese Kinder im Alltag durch die Begleitung des Erwachsenen und durch Umgebungsangebote unterstützt werden können. Die motorische Entwicklung ist insbesondere von körpernahen Wahrnehmungsreizen abhängig. Beobachtungsimpulse und Möglichkeiten zur Förderung der motorischen Entwicklung werden ebenso Platz finden. Das Seminar ist praxisnah angelegt. Fragen aus der täglichen Arbeit mit den Kindern, Antworten und Austausch dazu sollen Platz finden.
Vortragende	Elisabeth Wagner
Fall	
Kosten	Seminarkosten € 50,00
Maximale TN	18

Seminar	AG/185-02
Ort	Online-Seminar Online-Seminar
Termine	Sa, 26.04.2025 09:00-15:00

Seminar	AG/185-03
Ort	Online-Seminar Online-Seminar
Termine	Sa, 18.10.2025 09:00-15:00

AG/186



Fädelraupe und Farbklecks - Fein- und Graphomotorische Entwicklung beim jungen Kind.

Zielgruppe	TBE Betreuungspersonen, TBE Hilfskräfte
Inhalte	Malen und Zeichnen begegnet uns in unserer täglichen Arbeit - auch schon mit den jungen Kindern. Sie kritzeln, schnipseln, bauen und haben Freude am Tun. Diese Auseinandersetzung mit Stift und Papier und den „kleinen“ Dingen ihres Alltags ist für die meisten Kinder ein großes Bedürfnis. Gleichzeitig entwickeln die Kinder gerade in diesem Alter viele Fertigkeiten, die sie für folgende Entwicklungsschritte brauchen. Aber was tun, wenn Kinder gar nicht zeichnen wollen? Wenn sie feinmotorische Aufgaben ablehnen oder sichtbar Schwierigkeiten im Alltag haben, mit ihren Händen geschickt zu sein. Dieses Seminar befasst sich mit dem theoretischen Hintergrundwissen zur Entwicklung der Grapho- und Feinmotorik. Auch der Einfluss der Wahrnehmung auf diese Entwicklungsbereiche wird erläutert. Ebenso werden die Stifthaltung, die Entwicklung der Händigkeit und des Zeichnens betrachtet. Was braucht ein Kind für eine gute Feinmotorik? Im Vordergrund stehen in diesem Workshop vielen praktischen Anregungen um im Alltag die Kinder an dieses Thema lustbetont heranzuführen. Kinder, die kaum oder nicht zeichnen oder sich feinmotorisch betätigen: Welche Strategien können hier helfen? Welche Materialien eignen sich gut, jungen Kindern Erfahrungen mit ihren Händen zu ermöglichen? Das Seminar ist praxisnah angelegt. Fragen aus der täglichen Arbeit mit den Kindern, Antworten und Austausch dazu sollen Platz finden.
Vortragende	Elisabeth Wagner
Fall	
Kosten	Seminarkosten € 50,00
Maximale TN	18
<hr/>	
Seminar	AG/186-01
Ort	Online-Seminar Online-Seminar
Termine	Sa, 22.11.2025 09:00-15:00
<hr/>	

Referentinnen- und Referentenverzeichnis

- Mag. Androsch , Regina** Klinische Psychologin, Gesundheitspsychologin, Weiterbildungscurriculum Kinder-, Jugend- u. Familienpsychologie; Wilhelminenspital/Wien, Rettet das Kind/Judenau, bfi/Wien, div.Referententätigkeiten, in freier Praxis/Tulln
- Mag. Barbosa , Berit** Dipl. Sozialpädagogin, Sozialwissenschaftlerin und Pikler®Pädagogin durch die Ausbildung bei der Pikler-Hengstenberg Gesellschaft Wien und Budapest; Fortbildungen zu den Themen „Familien begleiten“, „Strandgut - Spielen mit feinem Sand“ und „Nachentfaltung im Spiel“. Seit 2016 Leitung von Eltern-Kind-Kursen im Eltern-Kind-Zentrum (EKIZ) Fischamend – darunter Pikler®Spielraum, Sandküche nach Ute Strub, Eltern-Kind-Café, Eltern-Kind-Treff für Kinder mit Wahrnehmungsbesonderheiten und FamilyTalk (Themengesprächsrunde mit Familien).
- Dipl.-Päd. Brauner , Sonja Katrina** Psychotherapeutin, Dipl.Sozialpädagogin, Dip.Kindergartenpädagogin, Akupressur, Schauspiel, seit 2002 in freier Praxis als Psycho- und ÖNT-Traumatherapeutin
- Fronz , Rosemarie** Kindergarteninspektorin, langjährige Kindergartenleiterin, Führungskräfteausbildung, Dipl. Montessoripädagogin, Gestaltpädagogin, akademische Beraterin
- Grabuschnigg , Helene** Ergotherapeutin arbeitet seit 2002 in der Pädiatrie. Zusatzausbildung in sensorischer Integrationstherapie nach Ayres an der University of Southern California. SI-Lehrtherapeutin/GSIÖ, Lehrtätigkeit bei Ergotherapeutinnen, Physiotherapeutinnen, Pädagoginnen, Frühförderinnen, Logopädinnen, Psychologin im In- und Ausland.
- Mag. Hargassner , Lisa** Lehrgang elementare Musikpädagogik an der Universität für Musik und darstellende Kunst in Wien, Lehrgang für Kulturmanagement, Weiterbildungen in den Bereichen Tanzimprovisation, zeitgenössischer Tanz, Jazz- und Chorgesang, Klavier, Gitarre, Studium der Publizistik und Kommunikationswissenschaften, seit 2010 selbstständige Musikpädagogin , Leitung und Organisation von Musikgruppen für Eltern und Kinder von 0 bis 6 Jahren, Musikstunden in Kindergärten, Kindergruppen, Babycouch usw.
- Mag. Haslinger-Mayer , Jutta** Kindergartenpädagogin, Dipl. Montessoripädagogin, Elternbildnerin, Erziehungsberaterin, Kindergarteninspektorin
- Mag. Karner , Ruth** Studium Pädagogik, Psychologische Beratung, Familienberatung, Supervision. Training und Beratung seit 2014
- Mag. Kubik , Ruth** Kindergartenpädagogin, Sonder- und Heilpädagogin, Lebens- und Sozialberaterin, Integrative Kinesiologin, Supervisorin, Deeskalations- und PART-Trainerin, Systemischer Coach für Neue Autorität
- Mag. Kupfer , David** AHS-Lehrer, Erlebnispädagoge und gemeinsam mit Stefan Sanzenbecker Betreiber der erlebnispädagogischen Einrichtung wildniszone.at
- M.A. Lippay , Petra** Dipl. Kindergarten- und Hortpädagogin, Akadem. Kommunikationsmanagerin. 13 Jahre ORF Radio u.a. Kommunikationsbereich, Masterstudium „Integrierte Kommunikation“ div. Arbeitsverhältnisse im Bereich Kommunikation und Erwachsenenbildung (VHS Wien, Caritas St. Pölten, etc.)
- Mag. Madensky-Zinnecker , Karin** Kindergartenpädagogin, Sonder- und Heilpädagogin, RAINBOWS-Trainerin, psychoanalytisch-pädagogische Erziehungsberaterin, Dipl. Mental-, Intuitions- und Bewusstseinstainerin

<u>Mag. Moser , Adriane</u>	Kindergartenpädagogin; Studium der Pädagogik; Bildungswissenschaftlerin; Psychologische Beraterin mit Fachschwerpunkt Erziehungsberatung und Elternbildung; Familienberatung; Coaching; Diplomierte Mentaltrainerin; langjährige Erfahrung als Pädagogische Fachberaterin für Kindergärten und Horte in Wien; Lehr- und Vortragstätigkeit: Land NÖ, PH-NÖ und Kolleg für Elementarpädagogik; Tätigkeit in freier Praxis
<u>Dipl.-Päd. Sanzenbecker , Stefan</u>	VS-Lehrer, Erlebnispädagoge und gemeinsam mit Mag. David Kupfer Betreiber der erlebnispädagogischen Einrichtung wildniszone.at
<u>Schindlauer , Birgit</u>	Sozialpädagogin, Mediatorin, Supervisorin, Coach, langjährige Berufserfahrung in stationären und ambulanten pädagogischen Einrichtungen, Familiencoaching, Konfliktmanagement, Jobcoaching, Rehabilitationsmanagement, Supervision und Coaching von Teams und Einzelpersonen in pädagogischen, sozialen und wirtschaftlichen Berufen
<u>Wagner , Elisabeth</u>	Elementarpädagogin, Ergotherapeutin, Marte Meo - Therapeutin, Fortbildungen in den Bereichen Sensorische Integration und kindliche Entwicklung und Autismus und Feinmotorik. Seit 2009 mobile Ergotherapeutin und in freier Praxis tätig.
<u>Mag. Wallner , Marion</u>	Landesleiterin RAINBOWS-Niederösterreich, Mediatorin
<u>MBA Weiss , Lisa</u>	Studium der Publizistik und Kommunikationswissenschaften, Studium der Theaterwissenschaften - Dipl. Mentaltrainerin, Kinder Resilienztrainerin, Familiencoach (i.A), Studium der Psychologie (i.A), Lerncoach, Controlling/Marketing (Weiss Logistik Center, Gründung der Firma „Via vita-Perspektiven leben“, Gründung der Marke „we4school“ in Zusammenarbeit mit dem Institut der Pauker, freiberufliche Tätigkeit für Jugend am Werk.
<u>Mag. MSc. Weixelbaum , Birgit</u>	Kindergartenpädagogin und Horterzieherin, Lehrerin am Kolleg für KIP, Montessoripädagogin, Motopädagogin, Outdoorpädagogin, Eltern-Kind-Gruppen-Leiterin
<u>Mag. Winkler , Daniela</u>	Kindergartenpädagogin, Studium der Pädagogik, Bildungswissenschaftlerin, Psychoanalytisch - Pädagogische Erziehungsberaterin (APP Wien), Kinderbeistand bei Gericht, langjährige Erfahrung in einer Kinder- und Jugendpsychiatrischen Abteilung, Tätigkeit in freier Praxis

Impressum

Herausgeber:

Land Niederösterreich vertreten durch
das Amt der NÖ Landesregierung, Abteilung Kindergärten
Fachgebiet Aus- und Weiterbildung

Adresse:

3109 St. Pölten, Landhausplatz 1
E-Mail: post.weiterbildung.tbe@noel.gv.at

Für den Inhalt verantwortlich:

Amt der NÖ Landesregierung, Abteilung Kindergärten, Martina Fischer, BA

Druck:

Amt der NÖ Landesregierung, Abt. Gebäude- und Liegenschaftsmanagement, Amtsdruckerei

