

Aktuelles von der Polizei

Referent:
Obstlt Siegfried Senk, B.A.

Landespolizeidirektion Niederösterreich
Einsatz-, Grenz- und
Fremdenpolizeiliche Abteilung (EGFA)

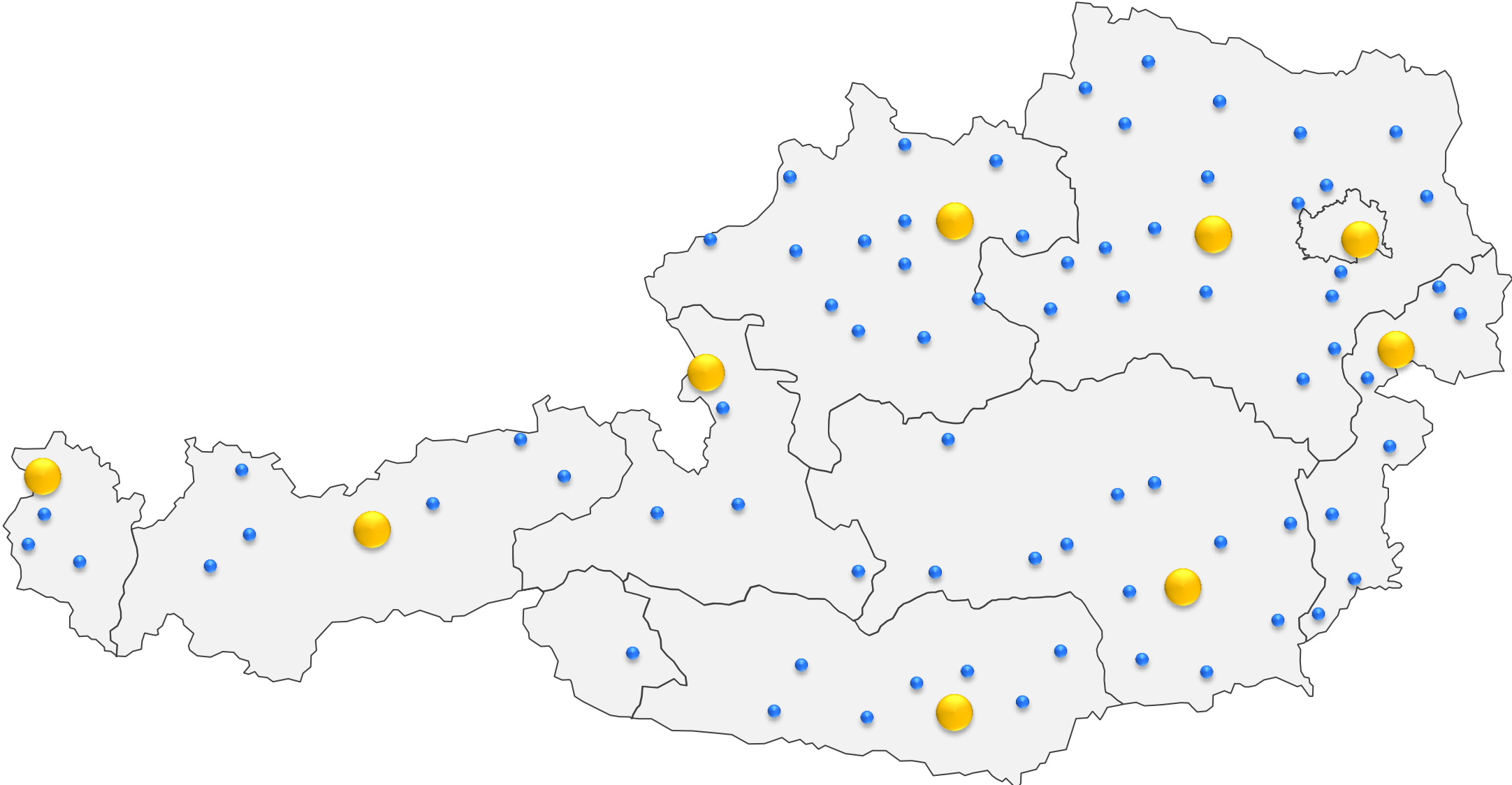


Grüße des Herrn Landespolizeidirektor
Mag. Mag. (FH) Konrad Kogler

Landesleitzentrale NEU

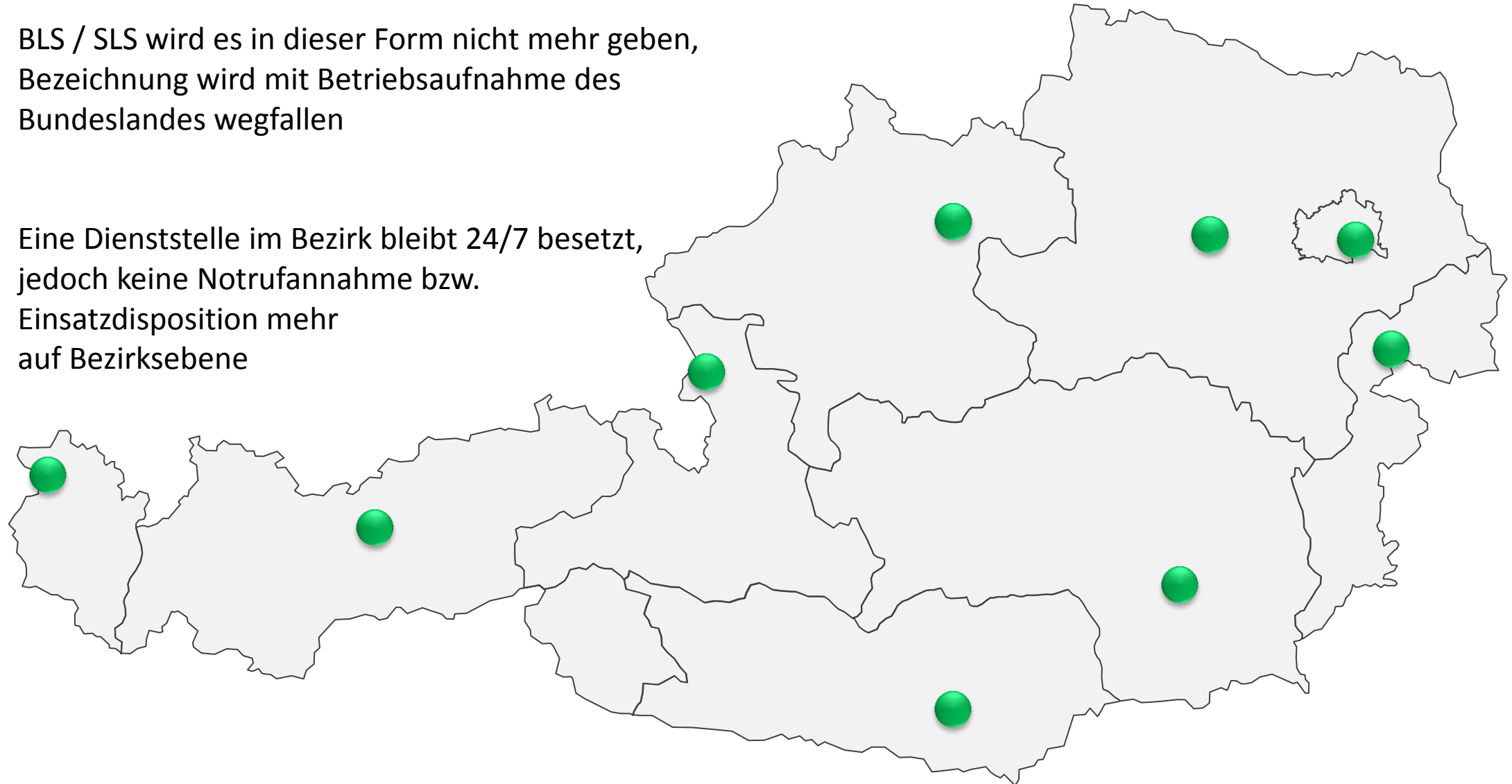
- Struktur bisher
- Struktur NEU
- Funkgruppenordnung
- Schnittstelle: Polizei als Einsatzübermittler

LEITSTELLEN STATUS QUO



BLS / SLS wird es in dieser Form nicht mehr geben,
Bezeichnung wird mit Betriebsaufnahme des
Bundeslandes wegfallen

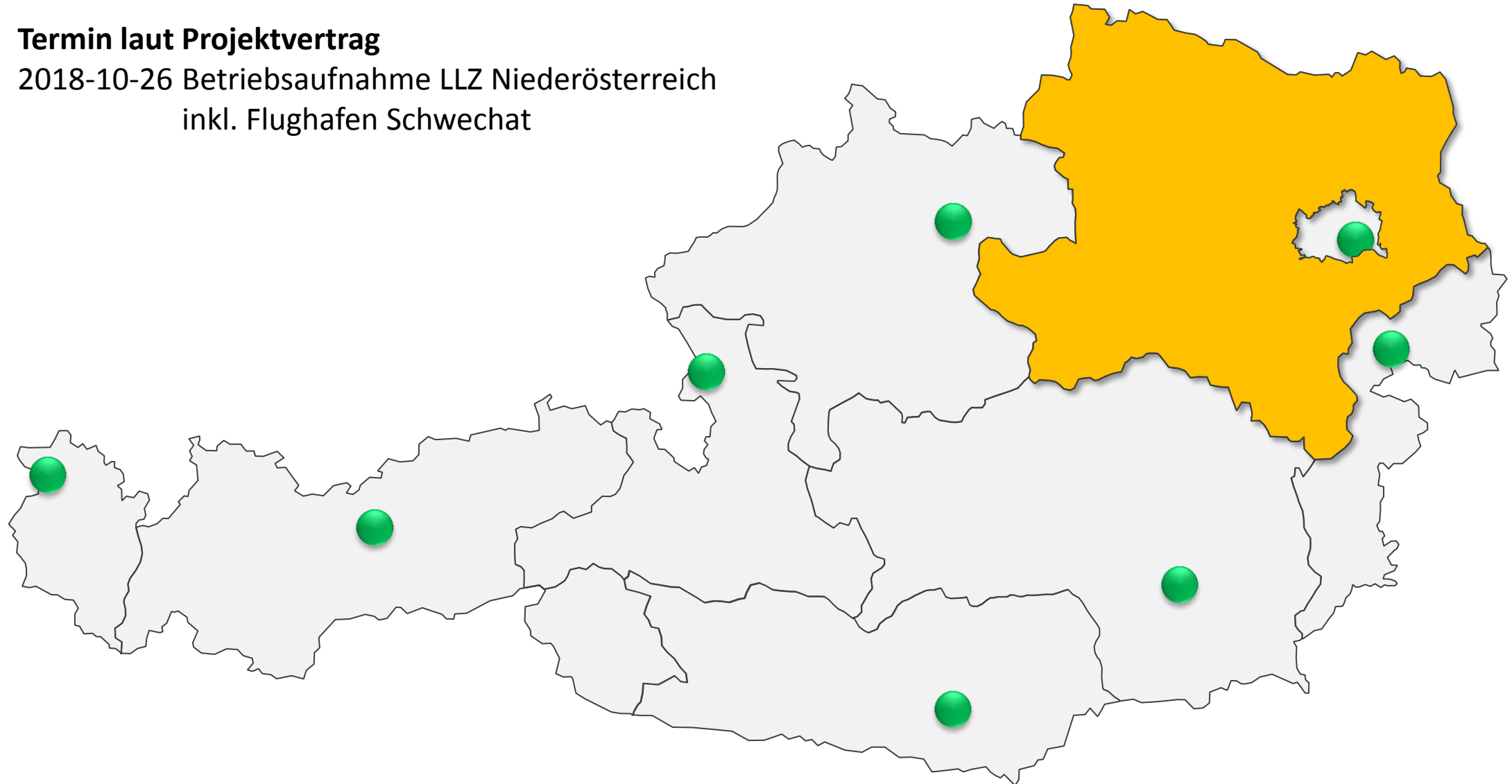
Eine Dienststelle im Bezirk bleibt 24/7 besetzt,
jedoch keine Notrufannahme bzw.
Einsatzdisposition mehr
auf Bezirksebene



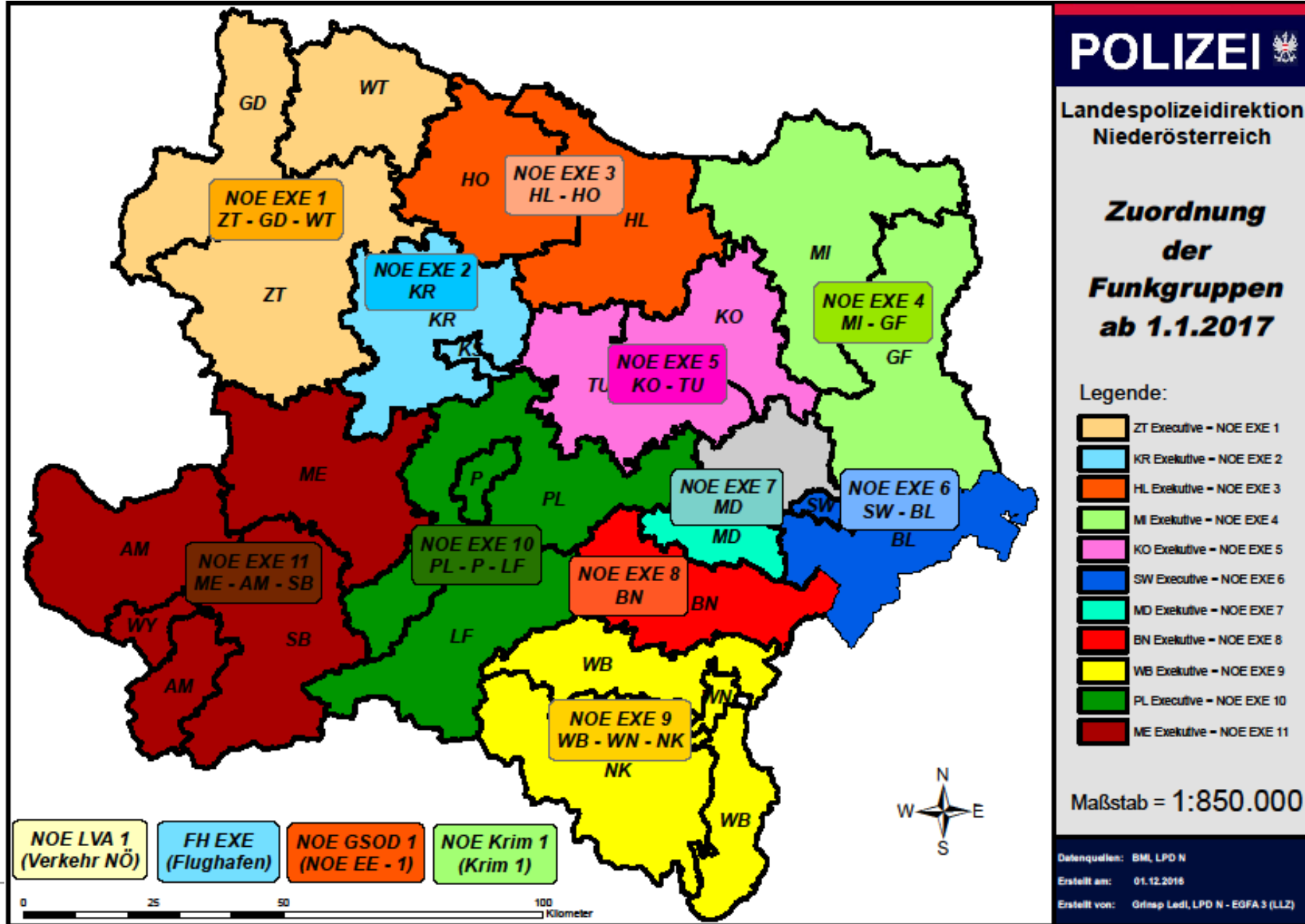
BETRIEBSAUFNAHME Q4 2018

Termin laut Projektvertrag

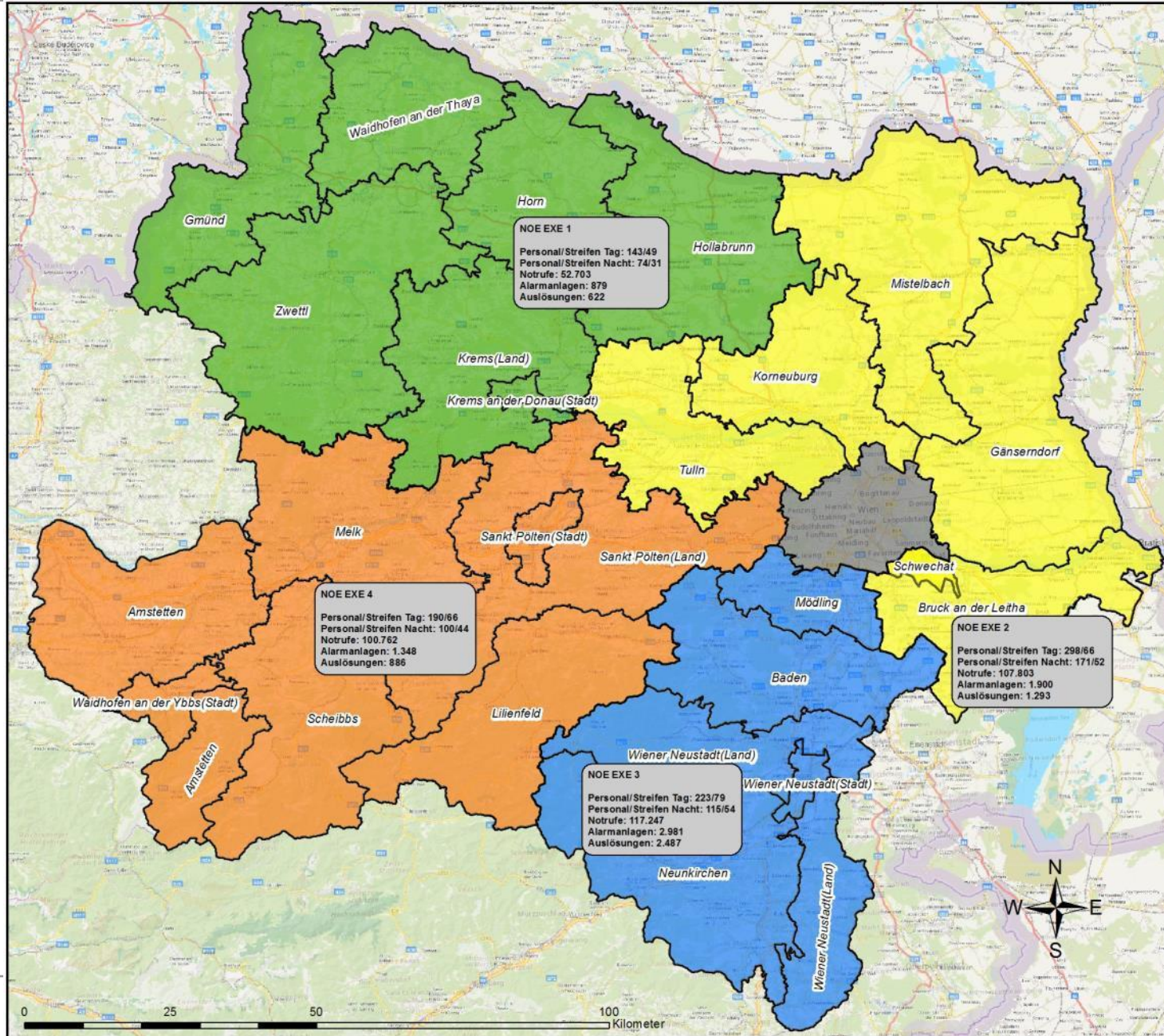
2018-10-26 Betriebsaufnahme LLZ Niederösterreich
inkl. Flughafen Schwechat



Funkkreise – Status Quo



Funkkreise geplant – LLZ NEU



POLIZEI

Landespolizeidirektion
Niederösterreich

Projekt LLZ neu

Funksprechgruppen

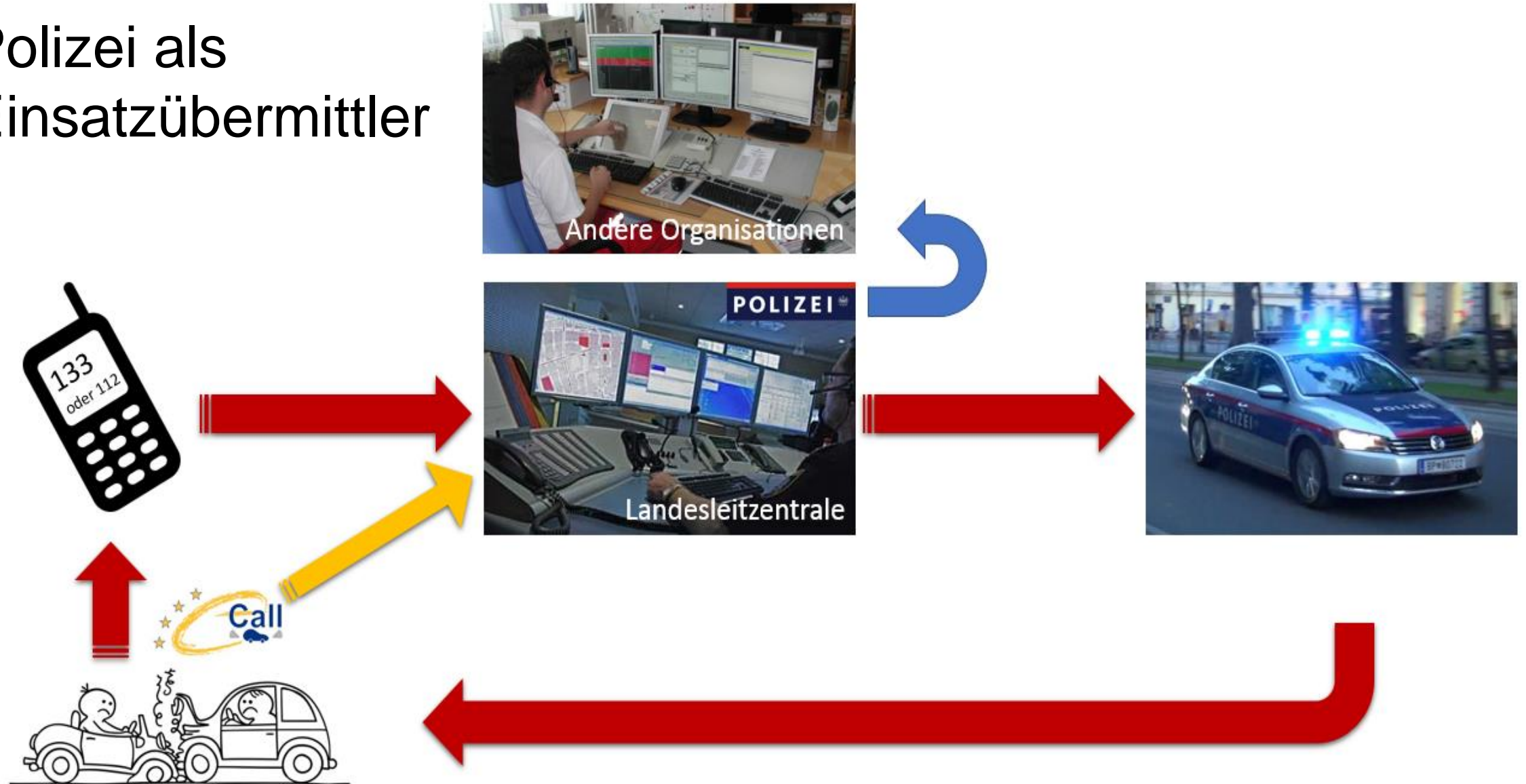
Legende:

- NOE EXE 1
- NOE EXE 2
- NOE EXE 3
- NOE EXE 4

Maßstab = 1:600.000

Datenquellen: BMI, LPD N
Erstellt am: 15.11.2017
Erstellt von: AR Ledl, LPD N - QWM (B2)
Büro

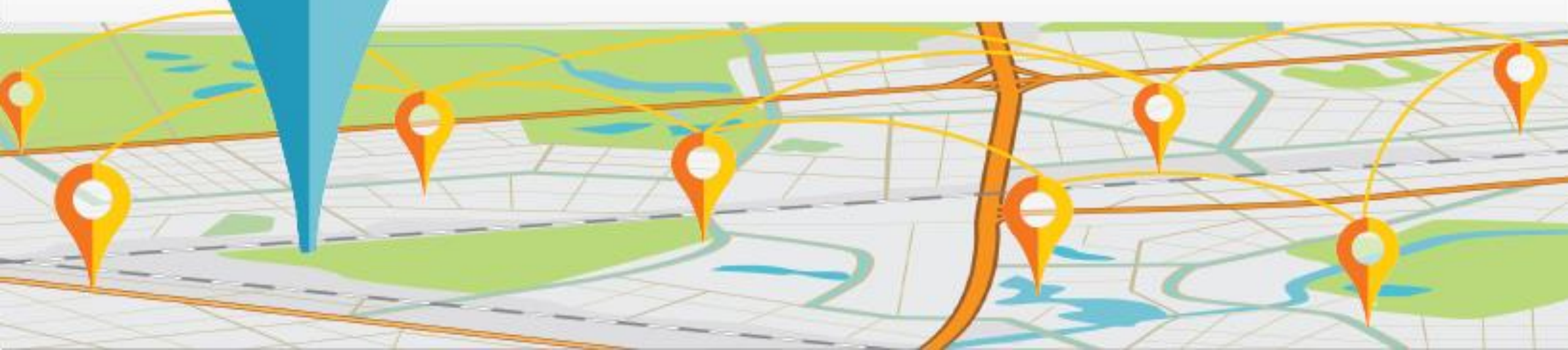
Polizei als Einsatzübermittler



EINSATZLEIT- UND KOMMUNIKATIONSSYSTEM



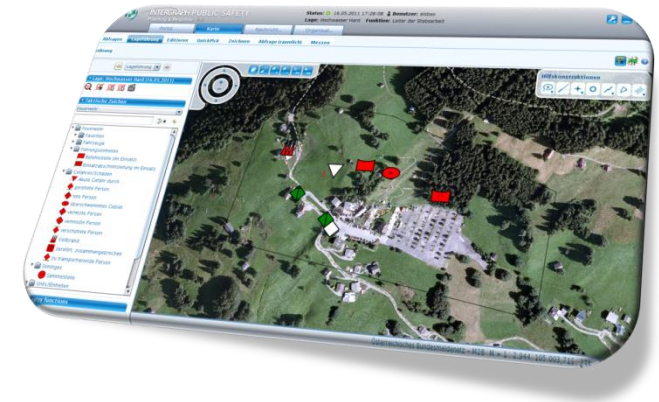
I/CAD 9.4
GATEWAY TO INNOVATION



ELKOS:

MODUL BESONDERE LAGEN – RFbL/SKKM

- wird EPS Web 3.0 ablösen
- Stabs- und Lageführungssystem (Phase 3)
- Web Applikation mit zentralen, redundanten Serverkomponenten (Offline Fähigkeit)
- Vollfunktionales Geographisches Informationssystem (S2 Tool)
- Volle Integration in ELS – kein Systembruch



Herzlichen
Dank!