

## ZWÖLFAXING PENDELT NACH WIEN

Der öffentliche Verkehr ist in Zwölfaxing das Mittel der Wahl für Pendlerinnen und Pendler, die sicher, komfortabel und verantwortungsbewusst im Sinne von Umwelt und Klima unterwegs sein wollen.



**Lanzendorf-Rannersdorf Bahnhof (S60) → 12min → Wien Hauptbahnhof U1**  
**Zwölfaxing Ortsmitte (Buslinie 218) → 27min → Wien Simmering U3**

Mit der Linie S60 stehen stündlich zwei Verbindungen nach Wien Hauptbahnhof zur Verfügung. Etwa einmal pro Stunde steht mit der Regionalbuslinie 218 eine direkte Verbindung nach Wien Simmering zur Verfügung.

An Werktagen ist die erste Fahrtmöglichkeit nach Wien ab Lanzendorf-Rannersdorf Bahnhof um 04:57 Uhr, ab Zwölfaxing Ortsmitte um 5:10 Uhr. Die letzte Fahrtmöglichkeit von Wien Hauptbahnhof nach Lanzendorf-Rannersdorf Bahnhof ist um 0:50 Uhr.

Den öffentlichen Verkehr zu nutzen ist aber nicht nur verantwortungsbewusst, sondern auch günstig:

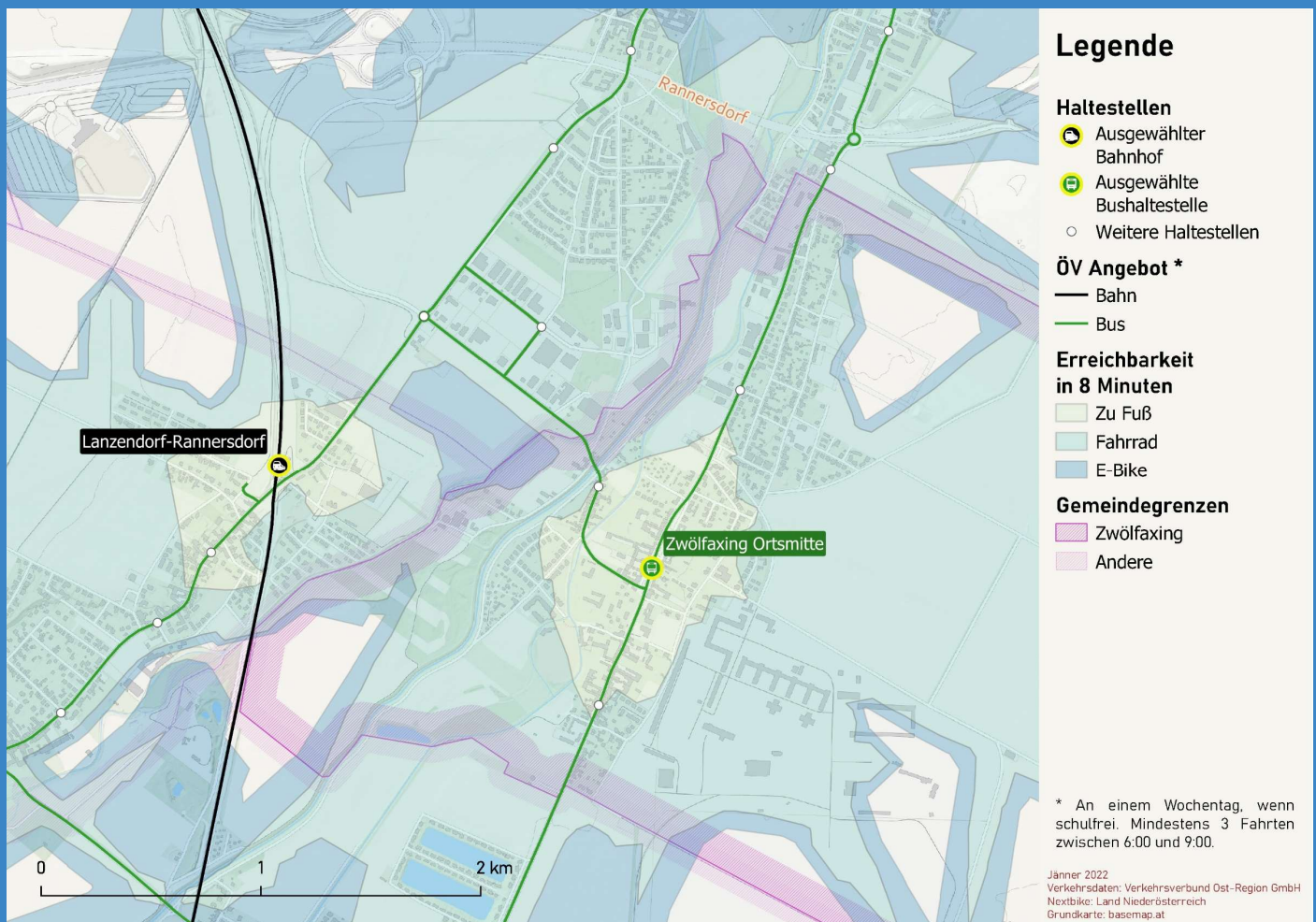
Für die Strecke von Zwölfaxing nach Wien Hauptbahnhof kostet die ÖV-Jahreskarte 828 EUR – pro Monat sind das 69 EUR. Preisinformationen für Einzeltickets gibt es unter [preisauskunft.vor.at](http://preisauskunft.vor.at)

So finden Sie die passende Verbindung!

Sie möchten sich von den Spezialistinnen und Spezialisten des VOR beraten lassen? Besuchen Sie die Webseite des VOR ([www.vor.at/fahrplan](http://www.vor.at/fahrplan)) und beschreiben Sie Ihre persönlichen Mobilitätsbedürfnisse. Der VOR erstellt Ihnen einen maßgeschneiderten Mobilitätsplan.

Darüber hinaus bieten Ihnen die Services des VOR eine Vielzahl von Möglichkeiten, sich online oder persönlich über Ihre Mobilitätsangebote zu informieren wie z.B. den Routenplaner [anachb.vor.at](http://anachb.vor.at).

## PENDELN NACH WIEN - IHRE ALTERNATIVEN ZUM PKW:



## PENDELN NACH WIEN - IHRE ALTERNATIVEN ZUM PKW:

Viele Bahn- und Bushaltestellen können nicht nur mit Zubringerbussen oder mit dem eigenen PKW, sondern innerhalb kürzester Zeit auch zu Fuß oder mit dem Rad erreicht werden. Wussten Sie, dass Sie zu Fuß innerhalb von 8 Minuten durchschnittlich 500 Meter weit kommen? Wenn Sie das Fahrrad nutzen, werden daraus sogar 2 Kilometer! Mit dem E-Bike kommen Sie in vielen Fällen sehr komfortabel noch weiter.

|   |  |
|---|--|
|    | Von der zentral gelegenen Haltestelle Zwölfaxing Ortsmitte erreichen Sie zu Fuß in maximal 8 Minuten das Gemeindeamt, die Kaserne und viele der umliegenden Wohngebiete. Der Bahnhof Lanzendorf-Rannersdorf ist nicht in fußläufiger Distanz zu den Wohngebieten von Zwölfaxing, hier bietet sich das Fahrrad als Alternative an.  |
|    | Mit dem Fahrrad können Sie die Haltestelle Zwölfaxing Ortsmitte aus allen Wohngebieten innerhalb von 8 Minuten erreichen. Auch die Bahnhaltestelle Lanzendorf-Rannersdorf kann aus einem Großteil des Ortsgebiets (mit Ausnahme der nördlichen Siedlungsgebiete um die Roman Knoll-Straße und Feldstraße) in dieser Zeit erreicht werden.  |
| <b>ACHTUNG TIPP!</b>  | In rund 15 Minuten Fahrzeit kann der Bahnhof in Schwechat mit einer Vielzahl an überdachten Radabstellmöglichkeiten erreicht werden. Hierfür stehen zwei Routen zur Verfügung: Entweder weitgehend abseits des motorisierten Verkehrs entlang der Schwechat mit direkter Anbindung zum Bahnhof oder die direktere Route mit (Geh- und) Radwegen entlang der Schwechater Straße, Himberger Straße, Ehrenbrunnengasse und Möhring-gasse. |
| <b>B+R</b>  | Am Bike+Ride (B+R) Platz Lanzendorf-Rannersdorf stehen rund 20 Abstellplätze für Fahrräder zur Verfügung. Weiters können beim Bahnhof Schwechat über 250 Fahrräder abgestellt werden.  |
|  | Die Regionalbuslinie 218 verbindet den Ort Zwölfaxing mit kurzen Anschlüssen am Bahnhof Lanzendorf-Rannersdorf mit der S60 (Richtung Wien Hauptbahnhof) sowie am Bahnhof Schwechat mit der S7 bzw. dem REX7 (nach Wien Mitte, Wien Praterstern und weiter Richtung Floridsdorf).   |
| <b>P+R</b>  | Am P+R Platz Lanzendorf-Rannersdorf stehen rund 50 PKW-Stellplätze zur Verfügung. Am Bahnhof Schwechat sind dies knapp 400 PKW-Stellplätze.  |

[www.wienpendeln.at](http://www.wienpendeln.at)

VOR-Hotline: 0800 22 23 24