

## KREMS AN DER DONAU PENDELT NACH WIEN

Der öffentliche Verkehr ist in Krems das Mittel der Wahl für Pendlerinnen und Pendler, die sicher, komfortabel und verantwortungsbewusst im Sinne von Umwelt und Klima unterwegs sein wollen.



**Krems an der Donau Bahnhof → 58-67min → Wien Heiligenstadt U4**

In den Stoßzeiten in der Früh und am Abend stehen stündlich bis zu drei direkte Verbindungen nach Wien zur Verfügung. An Werktagen ist die erste Fahrtmöglichkeit nach Wien um 04:29 Uhr, die letzte zurück um 00:05 Uhr. Zudem besteht mit bis zu zwei stündl. Umsteigeverbindungen **über St. Pölten ein Anschluss an Wien Meidling U6 und Hauptbhf. U1 bzw. Hütteldorf U4 und Westbhf. U3, U6.**

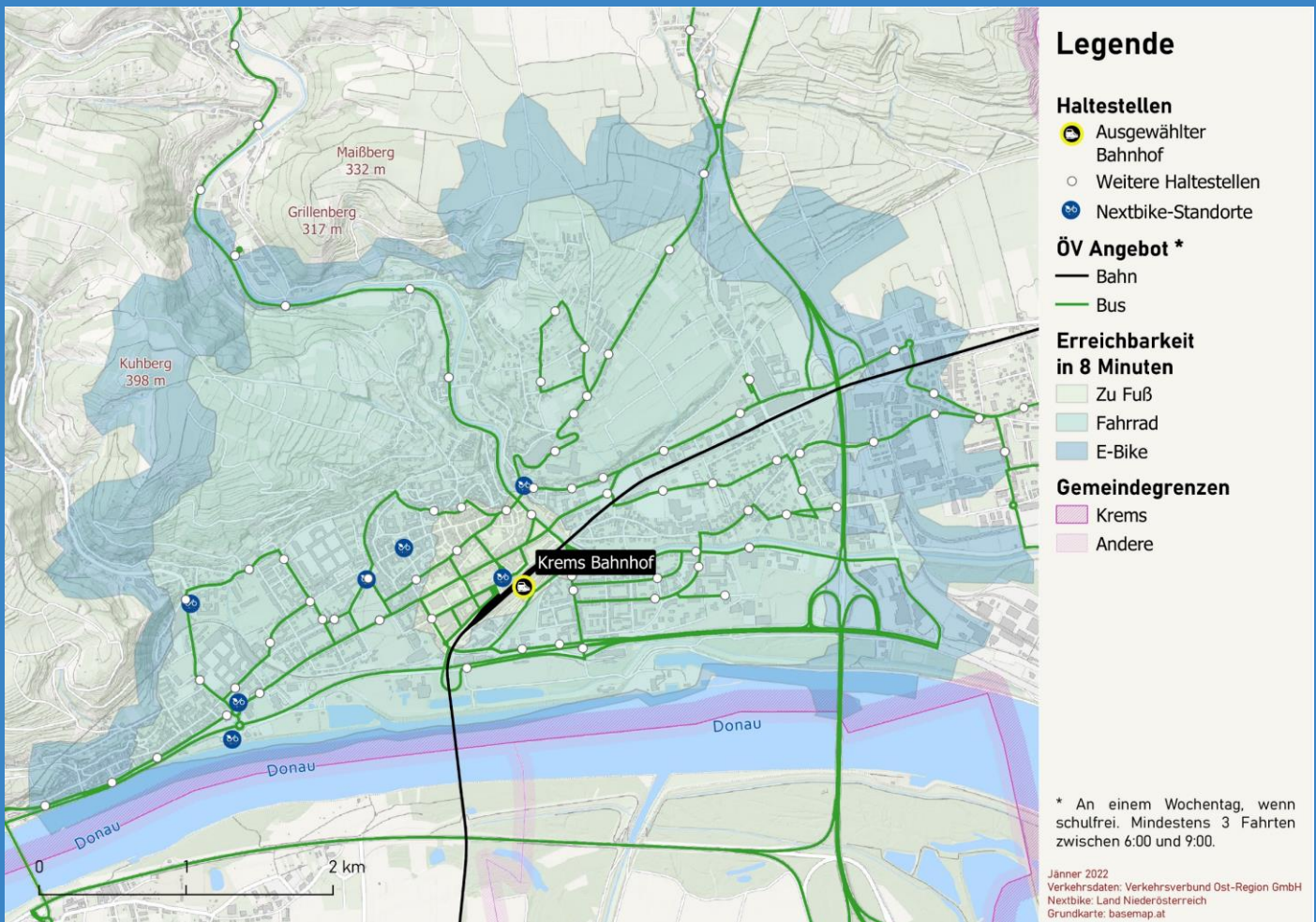
Den öffentlichen Verkehr zu nutzen ist aber nicht nur verantwortungsbewusst, sondern auch günstig: Für die Strecke von Krems an der Donau nach Wien Hauptbahnhof kostet die ÖV-Jahreskarte (VOR KlimaTicket Metropolregion für Niederösterreich, Wien und das Burgenland) 915 EUR – pro Monat sind das 76 EUR. Das ist weniger als die Spritkosten, die für diese Strecke pro Jahr 2.958 EUR (Annahme: 6l/100km; 1,35 EUR/l) ausmachen. Pro Jahr erspart man sich also jedenfalls 2.043 EUR, wenn man auf Bus und Bahn umsteigt! Etwaige Parkkosten sind hierbei noch gar nicht berücksichtigt! Preisinformationen für Einzeltickets gibt es unter [preisauskunft.vor.at/](https://preisauskunft.vor.at/)

So finden Sie die passende Verbindung!

Sie möchten sich von den Spezialistinnen und Spezialisten des VOR beraten lassen? Besuchen Sie die Webseite des VOR ([www.vor.at/fahrplan](https://www.vor.at/fahrplan)) und beschreiben Sie Ihre persönlichen Mobilitätsbedürfnisse. Der VOR erstellt Ihnen einen maßgeschneiderten Mobilitätsplan.

Darüber hinaus bieten Ihnen die Services des VOR eine Vielzahl von Möglichkeiten, sich online oder persönlich über Ihre Mobilitätsangebote zu informieren wie z.B. den Routenplaner [anachb.vor.at](https://anachb.vor.at).

## PENDELN NACH WIEN - IHRE ALTERNATIVEN ZUM PKW:



## PENDELN NACH WIEN - IHRE ALTERNATIVEN ZUM PKW:

Viele Bahn- und Bushaltestellen können nicht nur mit Zubringerbussen oder mit dem eigenen PKW, sondern innerhalb kürzester Zeit auch zu Fuß oder mit dem Rad erreicht werden. Wussten Sie, dass Sie zu Fuß innerhalb von 8 Minuten durchschnittlich 500 Meter weit kommen? Wenn Sie das Fahrrad nutzen, werden daraus sogar 2 Kilometer! Mit dem E-Bike kommen Sie in vielen Fällen sehr komfortabel noch weiter.

	In 8 Minuten Fußweg können vom Bahnhof Krems aus Schulen, die Fußgängerzone, Gastronomiebetriebe, Apotheken und viele Geschäfte erreicht werden.
	Der Bahnhof Krems an der Donau kann von der Altstadt und einem Großteil der Kremser Wohngebiete aus über die straßenbegleitenden getrennten Radwege entlang der Ringstraße sehr gut erreicht werden.
<b>ACHTUNG TIPP!</b>	Am Bahnhof Krems, sowie in Stein (Rad Info Point) stehen Radfahrenden Rad Self-Service Stationen zur Verfügung. Einfache Reparaturen sind schnell möglich.
<b>B+R</b>	Am Bahnhof Krems finden mehr als 200 Fahrräder in der gut erreichbaren und überdachten Bike+Ride (B+R) Anlage Platz.
	In Krems können ganzjährig 36 nextbikes an 7 Stationen (u.a. direkt am Bahnhofplatz) ausgeliehen bzw. zurückgegeben werden. Die erste Stunde jeder Ausleihe ist mit einer VOR Jahreskarte, den VOR KlimaTickets sowie mit ÖBB Vorteils- bzw. Österreichcard gratis. Weitere Informationen auf <a href="http://www.nextbike.at">www.nextbike.at</a>
	Viele Regionalbuslinien verbinden den Bahnhof des zentralen Orts Krems an der Donau mit dem Traisental, der Wachau und dem Waldviertel.  Das Stadtbussystem Krems erschließt mit seinen 7 Linien alle Ortsteile und bindet diese an den Bahnhof an.
<b>ANRUFSAMMELTAXI</b>	Das Anrufsammeltaxi (AST) fährt grundsätzlich außerhalb der Betriebszeiten des Stadtbusses im 30-Minuten-Takt entlang der Kremser Linien 1 bis 7. Bestellen Sie mindestens eine halbe Stunde vor der geplanten Abfahrtszeit das AST zur gewünschten Stadtbus- bzw. AST-Haltestelle unter der Telefonnummer <b>0 27 32 / 81 0 82</b>
<b>P+R</b>	In der P+R Anlage Krems stehen mehr als 500 PKW-Stellplätze zur Verfügung.

[www.wienpendeln.at](http://www.wienpendeln.at)

VOR-Hotline: 0800 22 23 24