

## KORNEUBURG PENDELT NACH WIEN

Der öffentliche Verkehr ist in Korneuburg das Mittel der Wahl für Pendlerinnen und Pendler, die sicher, komfortabel und verantwortungsbewusst im Sinne von Umwelt und Klima unterwegs sein wollen.



**Korneuburg Bahnhof → 8-16min → Wien Floridsdorf U6**

In den Stoßzeiten in der Früh und am Abend stehen stündlich bis zu sechs Verbindungen nach Wien zur Verfügung. Die Züge verkehren weiter über die Stammstrecke über Wien Praterstern, Wien Mitte und Wien Hauptbahnhof Richtung Wien Meidling.

An Werktagen ist die erste Fahrtmöglichkeit nach Wien um 04:41 Uhr. Die letzte Fahrtmöglichkeit von Wien Floridsdorf ist um 0:18 Uhr.

Den öffentlichen Verkehr zu nutzen ist aber nicht nur verantwortungsbewusst, sondern auch günstig:

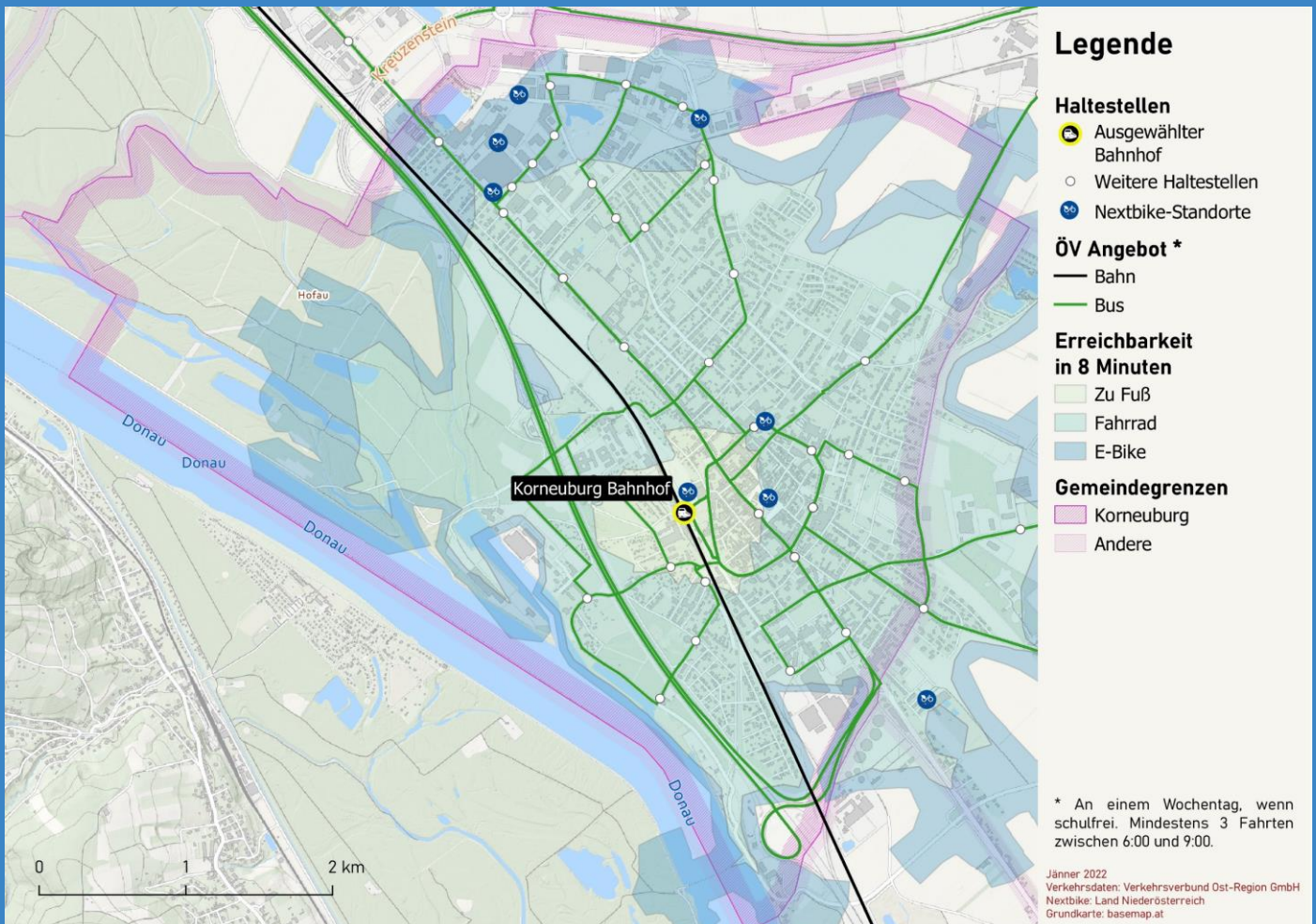
Für die Strecke Korneuburg nach Wien kostet die ÖV-Jahreskarte 828 EUR – pro Monat sind das 69 EUR. Preisinformationen für Einzeltickets gibt es unter [preisauskunft.vor.at/](http://preisauskunft.vor.at/)

So finden Sie die passende Verbindung!

Sie möchten sich von den Spezialistinnen und Spezialisten des VOR beraten lassen? Besuchen Sie die Webseite des VOR ([www.vor.at/fahrplan](http://www.vor.at/fahrplan)) und beschreiben Sie Ihre persönlichen Mobilitätsbedürfnisse. Der VOR erstellt Ihnen einen maßgeschneiderten Mobilitätsplan.

Darüber hinaus bieten Ihnen die Services des VOR eine Vielzahl von Möglichkeiten, sich online oder persönlich über Ihre Mobilitätsangebote zu informieren wie z.B. den Routenplaner [anachb.vor.at](http://anachb.vor.at).

## PENDELN NACH WIEN - IHRE ALTERNATIVEN ZUM PKW:



## PENDELN NACH WIEN - IHRE ALTERNATIVEN ZUM PKW:

Viele Bahn- und Bushaltestellen können nicht nur mit Zubringerbussen oder mit dem eigenen PKW, sondern innerhalb kürzester Zeit auch zu Fuß oder mit dem Rad erreicht werden. Wussten Sie, dass Sie zu Fuß innerhalb von 8 Minuten durchschnittlich 500 Meter weit kommen? Wenn Sie das Fahrrad nutzen, werden daraus sogar 2 Kilometer! Mit dem E-Bike kommen Sie in vielen Fällen sehr komfortabel noch weiter.

|   |   |
|---|---|
|    | <p>Vom Bahnhof können in maximal 8 Minuten Fußweg der Hauptplatz mit dem Rathaus und weitere wichtige Einrichtungen im Korneuburger Zentrum erreicht werden.</p>  |
|    | <p>Zum Bahnhof gelangt man von den nordwestlich und nördlich gelegenen Siedlungsgebieten auf einem getrennten Geh- und Radweg auf der Stockerauer Straße oder der Leobendorfer Straße. Das letzte Stück fährt man über die verkehrsberuhigte Hofastraße und auf dem Radfahrstreifen entlang „Am Neubau“.</p>  |
| <p><b>ACHTUNG TIPP!</b></p>   | <p>Leihen sie sich einmal einen TIER e-Scooter oder ein Green4Rent e-bike aus. Damit kommen Sie ganz entspannt von A nach B – und das ganz ohne Stau.<br/>Die U6 Station Floridsdorf oder Neue Donau ist ca. 13 km entfernt und damit für ambitionierte Radfahrer*innen auf dem Donauradweg in rund 40 min zu erreichen.</p>  |
| <p><b>B+R</b></p>   | <p>Am Bike+Ride (B+R) Platz Korneuburg können mehr als 500 Fahrräder vor Wind und Wetter geschützt abgestellt werden.</p>   |
|  | <p>Neben der nextbike-Station am Bahnhof können an sieben Stationen im Gemeindegebiet ganzjährig nextbikes ausgeliehen bzw. zurückgegeben werden. Die erste Stunde jeder Ausleihe ist in Korneuburg gratis. Weitere Informationen auf <a href="http://www.nextbike.at">www.nextbike.at</a>.</p>   |
|  | <p>Die Stadtbuslinie 1 verkehrt im Halbstundentakt und bindet viele Ortsteile Korneuburgs an den Bahnhof mit kurzen Übergangszeiten an. Des Weiteren verbinden die Stadtbuslinie 2 sowie die Regionalbuslinien 830, 831, 850, 853, 857 und 858 den Bahnhof mit verschiedenen Teilen Korneuburgs.</p>  |
| <p><b>ANRUFSAMMELTAXI</b></p>   | <p>Fährt einmal kein Bus, können Sie das regionale Anrufsammeltaxi „<b>Bezirk Korneuburg ISTmobil</b>“ nutzen:<br/>Bediengebiet: 19 Gemeinden im Bezirk Korneuburg<br/>Bedienzeiten: Mo-Do: 06:00 – 22:00 Uhr; Freitag: 06:00 – 24:00 Uhr; Samstag: 08:00 – 24:00 Uhr; So &amp; Feiertag: 09:00 – 18:00 Uhr<br/>Fahrtbestellung telefonisch unter 0123 500 44 11 oder mittels ISTmobil-App möglich – buchen Sie Ihre Fahrt rechtzeitig (60 Min. Bediengarantie).<br/><br/>Weiterführende Informationen unter <a href="http://istmobil.at/istmobil-regionen/bezirk-korneuburg-istmobil/">istmobil.at/istmobil-regionen/bezirk-korneuburg-istmobil/</a></p> |
| <p><b>P+R</b></p>   | <p>Am Park+Ride (P+R) Platz Korneuburg stehen inkl. der kürzlich neu errichteten Provisorien mehr als 900 PKW-Stellplätze zur Verfügung.</p>  |

[www.wienpendeln.at](http://www.wienpendeln.at)

VOR-Hotline: 0800 22 23 24