

ADERKLAA PENDELT NACH WIEN

Der öffentliche Verkehr ist in Aderklaa das Mittel der Wahl für Pendlerinnen und Pendler, die sicher, komfortabel und verantwortungsbewusst im Sinne von Umwelt und Klima unterwegs sein wollen.



Aderklaa Dorfanger → 18min → Wien Aderklaaer Straße U1

Stündlich steht mit der Regionalbuslinie 520 eine Verbindung zur Verfügung. An Werktagen ist die erste Fahrtmöglichkeit nach Wien um 05:40 Uhr. Die letzte Fahrtmöglichkeit von Wien Aderklaaer Straße U1 ist um 23:05 Uhr.

Den öffentlichen Verkehr zu nutzen ist aber nicht nur verantwortungsbewusst, sondern auch günstig:

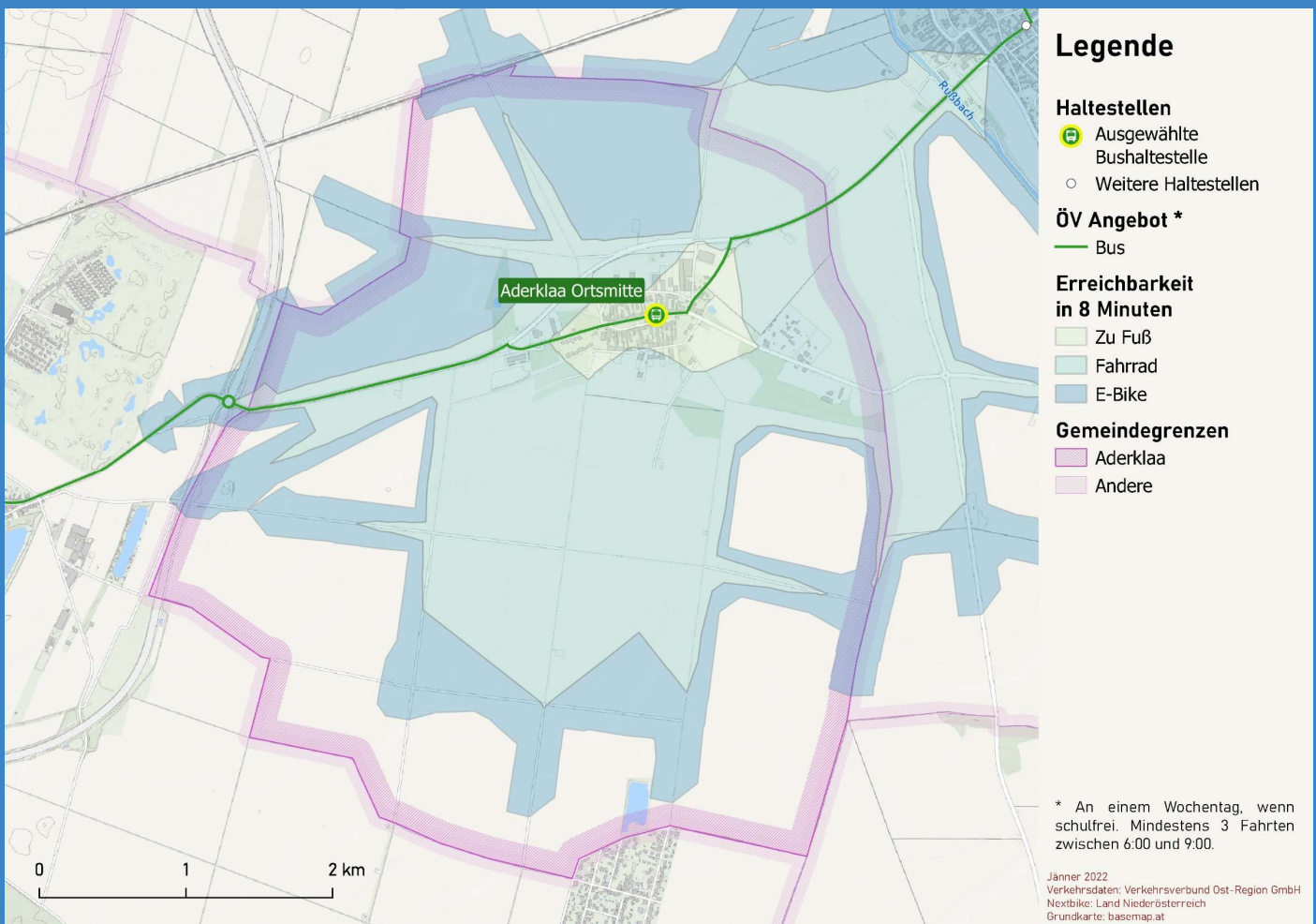
Für die Strecke von Aderklaa nach Wien Hauptbahnhof kostet die ÖV-Jahreskarte 626 EUR – pro Monat sind das 52 EUR. Das ist weniger als die Spritkosten, die für diese Strecke pro Jahr 713 EUR (6l/100km; 1,35 EUR/l) ausmachen. Pro Jahr erspart man sich also jedenfalls 87 EUR, wenn man auf Bus und Bahn umsteigt! Etwaige Parkkosten sind hierbei noch gar nicht berücksichtigt! Preisinformationen für Einzeltickets gibt es unter preisauskunft.vor.at

So finden Sie die passende Verbindung!

Sie möchten sich von den Spezialistinnen und Spezialisten des VOR beraten lassen? Besuchen Sie die Webseite des VOR (www.vor.at/fahrplan) und beschreiben Sie Ihre persönlichen Mobilitätsbedürfnisse. Der VOR erstellt Ihnen einen maßgeschneiderten Mobilitätsplan.



Darüber hinaus bieten Ihnen die Services des VOR eine Vielzahl von Möglichkeiten, sich online oder persönlich über Ihre Mobilitätsangebote zu informieren wie z.B. den Routenplaner anachb.vor.at.

PENDELN NACH WIEN - IHRE ALTERNATIVEN ZUM PKW:



PENDELN NACH WIEN - IHRE ALTERNATIVEN ZUM PKW:

Viele Bahn- und Bushaltestellen können nicht nur mit Zubringerbussen oder mit dem eigenen PKW, sondern innerhalb kürzester Zeit auch zu Fuß oder mit dem Rad erreicht werden. Wussten Sie, dass Sie zu Fuß innerhalb von 8 Minuten durchschnittlich 500 Meter weit kommen? Wenn Sie das Fahrrad nutzen, werden daraus sogar 2 Kilometer! Mit dem E-Bike kommen Sie in vielen Fällen sehr komfortabel noch weiter.

	In 8 Minuten Fußweg können Sie von der zentral gelegenen Haltestelle Aderklaa Dorfanger das gesamte Ortsgebiet erreichen.
	Auch mit dem Fahrrad kann die Haltestelle Aderklaa Dorfanger aus dem gesamten Ortsgebiet erreicht werden.
ACHTUNG TIPP!	Über den Telephonweg steht eine gute Anbindung nach Wien abseits des motorisierten Verkehrs zur Verfügung, wodurch u.A. der Gewerbepark Stadlau erreicht werden kann.
ANRUFSAMMELTAXI	Fährt einmal kein Bus, können Sie mit dem regionalen Anrufsammeltaxi „ Marchfeld mobil “ von 05:00 bis 24:00 von einem der Bahnhöfe zu einem der Sammelpunkte im Gemeindegebiet fahren (oder umgekehrt), dies zum gewohnten ÖV-Tarif mit € 2.- bzw. € 4.- (ab 19:00) Komfortzuschlag. Mehr Infos: istmobil.at/istmobil-regionen/marchfeldmobil/

www.wienpendeln.at

VOR-Hotline: 0800 22 23 24