

Skizze
zu Dgt. N: 204

"LUNZER SEE"
Kd Lunzamt



Maßstab: 1:250.00

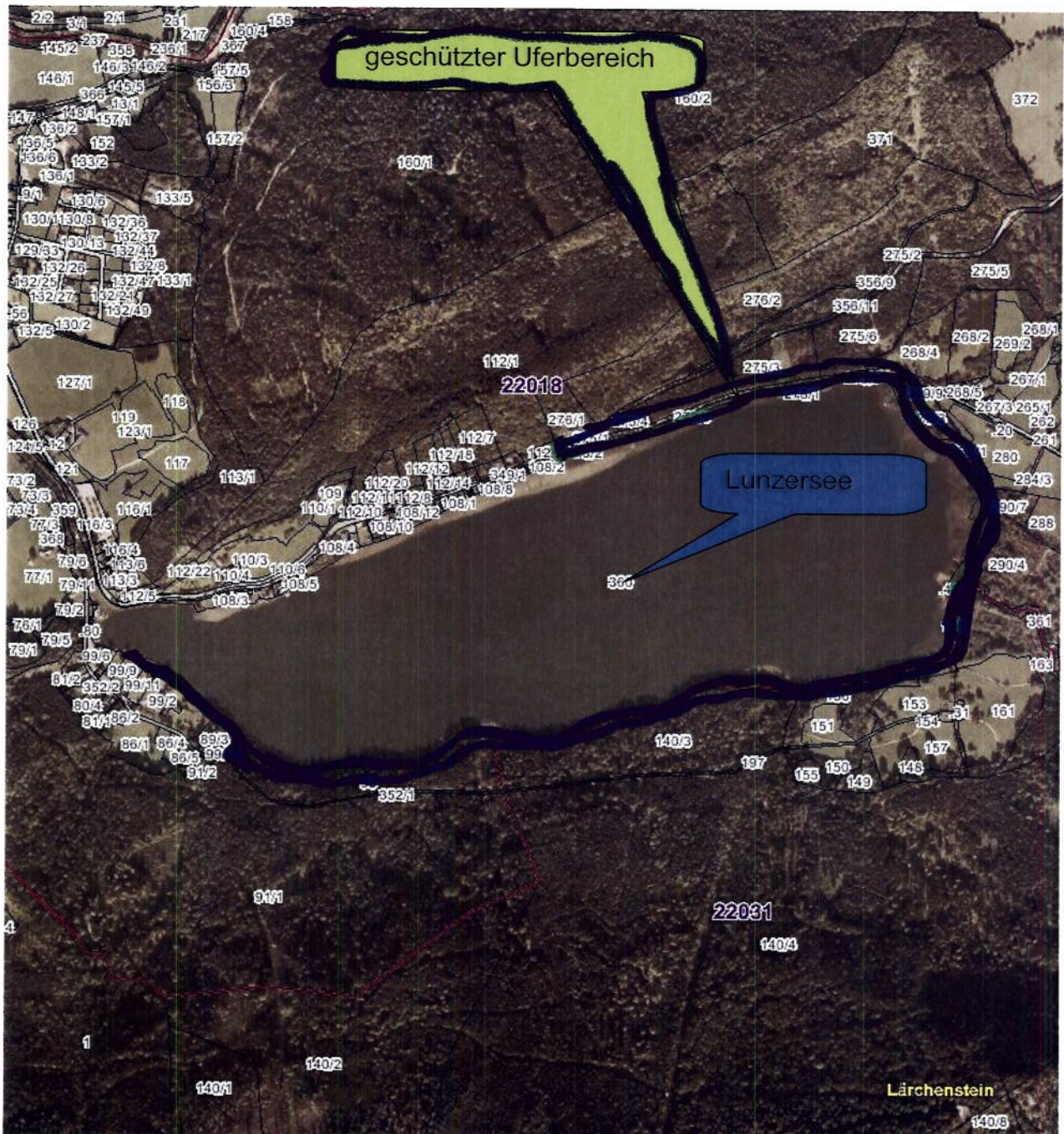
Lunz am See, vom 26. März 1940.

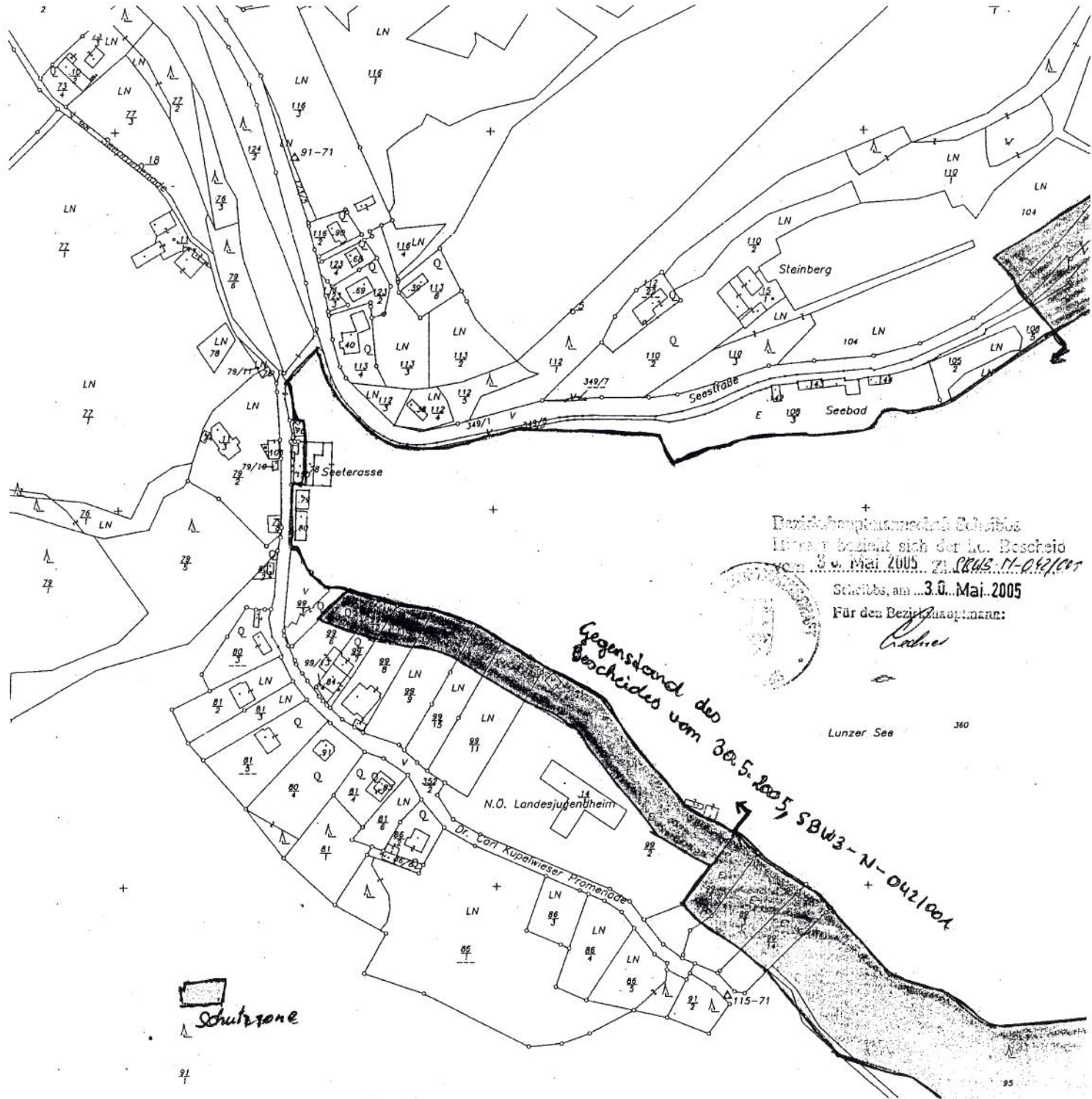
Joan Gumpert

Naturdenkmal Postzahl **SB-0017**
Bezeichnung **Lunzersee**
Grundstück **Nr. 360 + geschützter Uferbereich**
KG **Lunzamt**

Verortung

- manuell d. Skizze auf i-map-Ausdruck
- Koordinaten





Bezirkshauptmannschaft Schaffhub
 In Vert. beauftragt sich der h. Bescheid
 vom 30. Mai 2005, Zl. **RBWS-11-042/004**
 Schaffhub, am **30. Mai 2005**
 Für den Bezirkshauptmann:
Radner

Gegenstand des
 Bescheides vom 30.5.2005, SBW3-N-042/004

Schutzzone

Lunzer See 360