

# Hochwasserprognosen in Niederösterreich

Christian Labut

24. September 2010

# Status 1899

Bereits im Juni 1899 wurde der Wasserstands- und Nachrichtendienst im österreichischen Donaueinzugsgebiet, mit der k.k. hydrographischen Landesabteilung in Wien als Zentralstelle, ins Leben gerufen.



- Hydrographische Landesabteilungen Salzburg, Linz und Wien
- Meldung bei Wasserzunahme durch lokale Beobachter
- Datenübermittlung telegraphisch und durch Boten
- Auf Grund der Pegelentwicklung der vergangenen 5 Tage wird eine ungefähre Prognose über das Ausmaß der Wasserstands- zu- oder abnahme in der Wiener Zeitung veröffentlicht

Ergänzung zur Darstellung des Meldedienstes durch Boten.

Meldestelle	Empfangsort	Meldestelle	Empfangsort	Meldestelle	Empfangsort	Meldestelle	Empfangsort	Meldestelle	Empfangsort
Ortsch. Ahau	Alkoren	Ortsch. Ahau	Alkoren	Ortsch. Ahau	Alkoren	Ortsch. Ahau	Alkoren	Ortsch. Ahau	Alkoren
Ortsch. Ahau	Alkoren	Ortsch. Ahau	Alkoren	Ortsch. Ahau	Alkoren	Ortsch. Ahau	Alkoren	Ortsch. Ahau	Alkoren
Ortsch. Ahau	Alkoren	Ortsch. Ahau	Alkoren	Ortsch. Ahau	Alkoren	Ortsch. Ahau	Alkoren	Ortsch. Ahau	Alkoren
Ortsch. Ahau	Alkoren	Ortsch. Ahau	Alkoren	Ortsch. Ahau	Alkoren	Ortsch. Ahau	Alkoren	Ortsch. Ahau	Alkoren



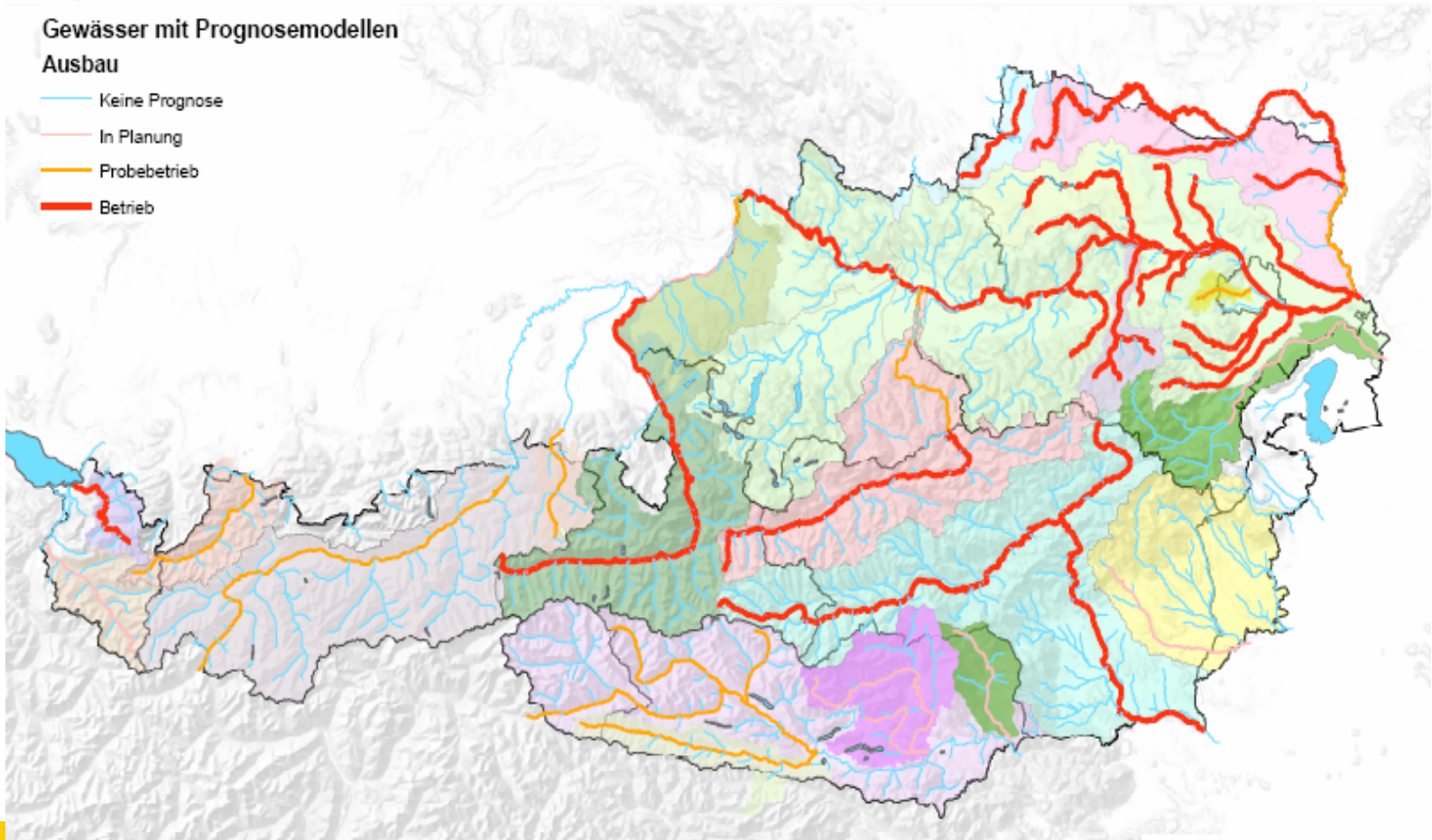
# Status 2010

## Legende

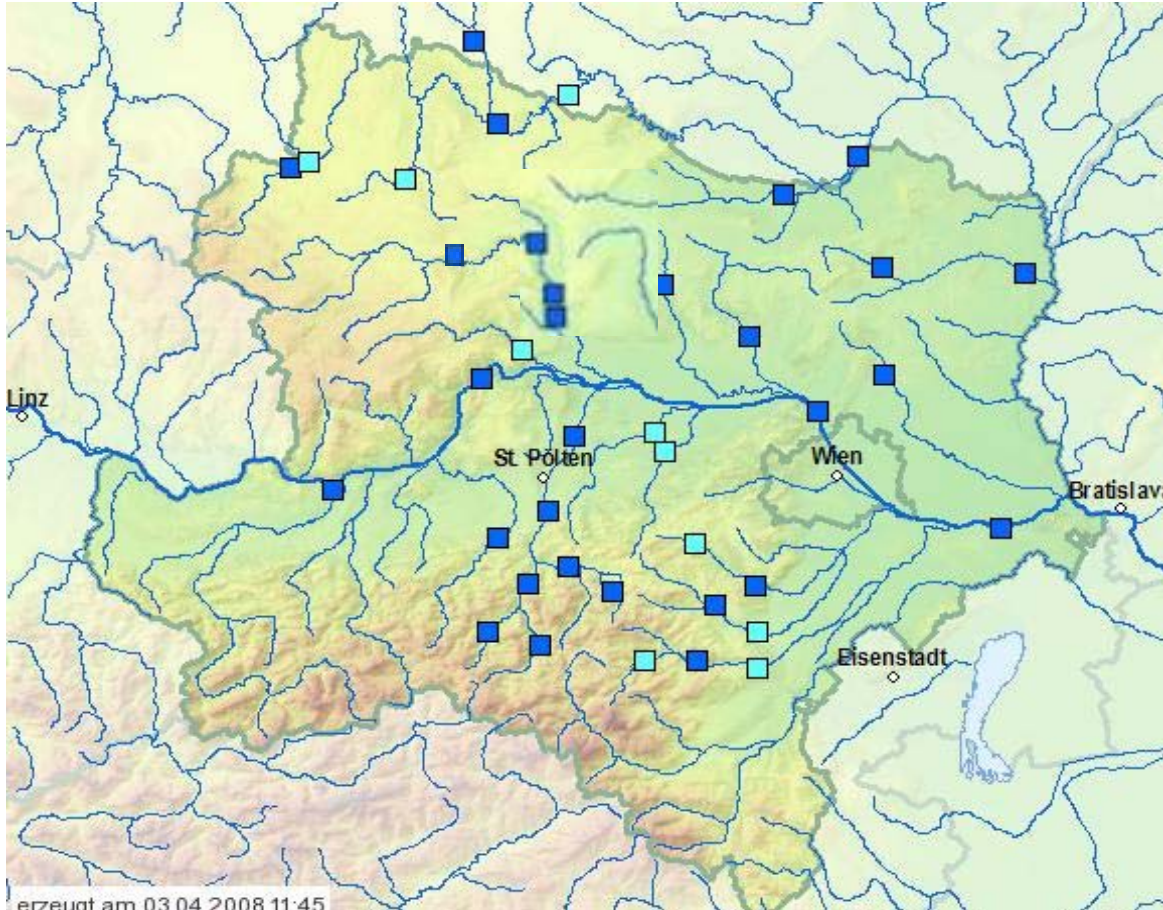
Gewässer mit Prognosemodellen

Ausbau

- Keine Prognose
- In Planung
- Probetrieb
- Betrieb



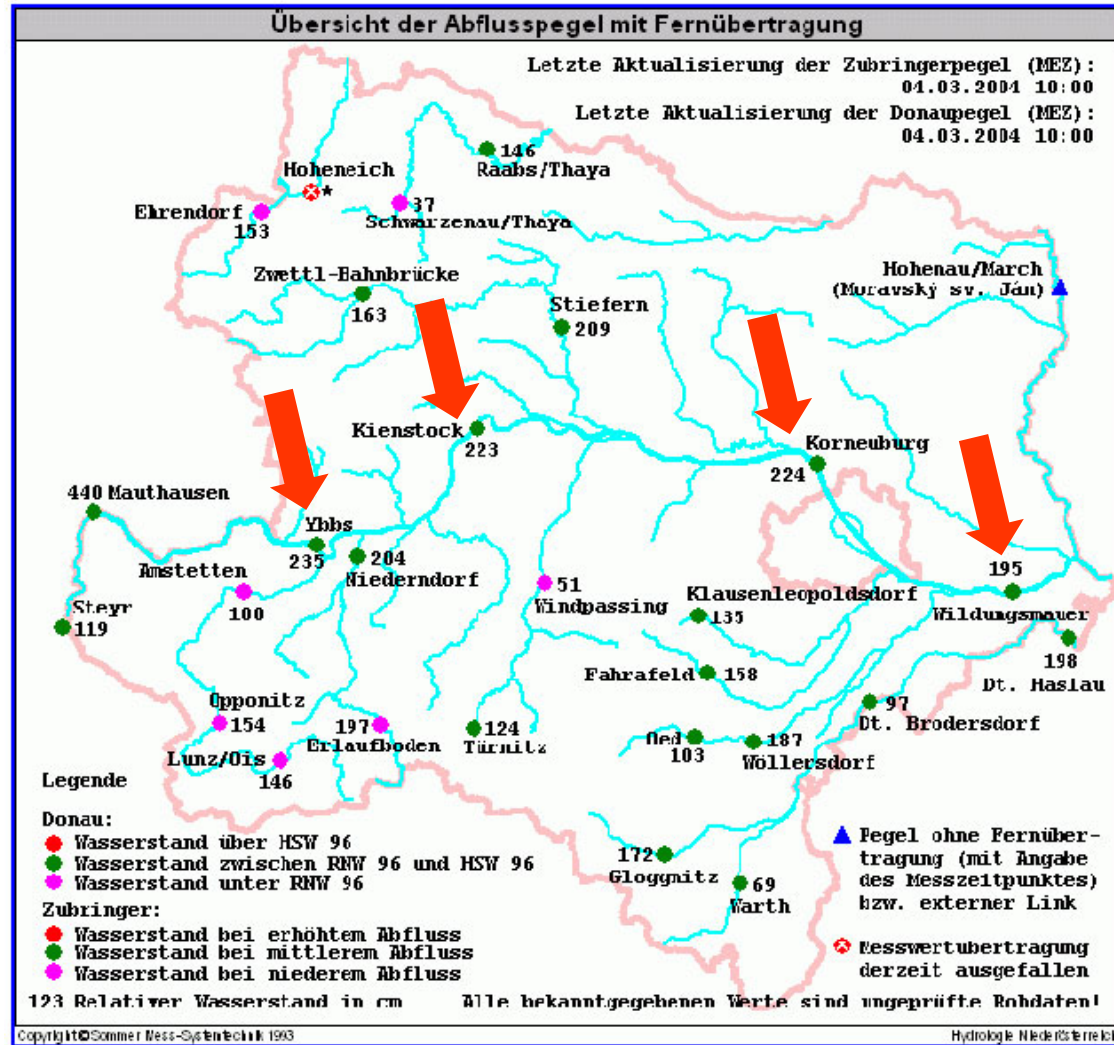
# Prognosen NÖ



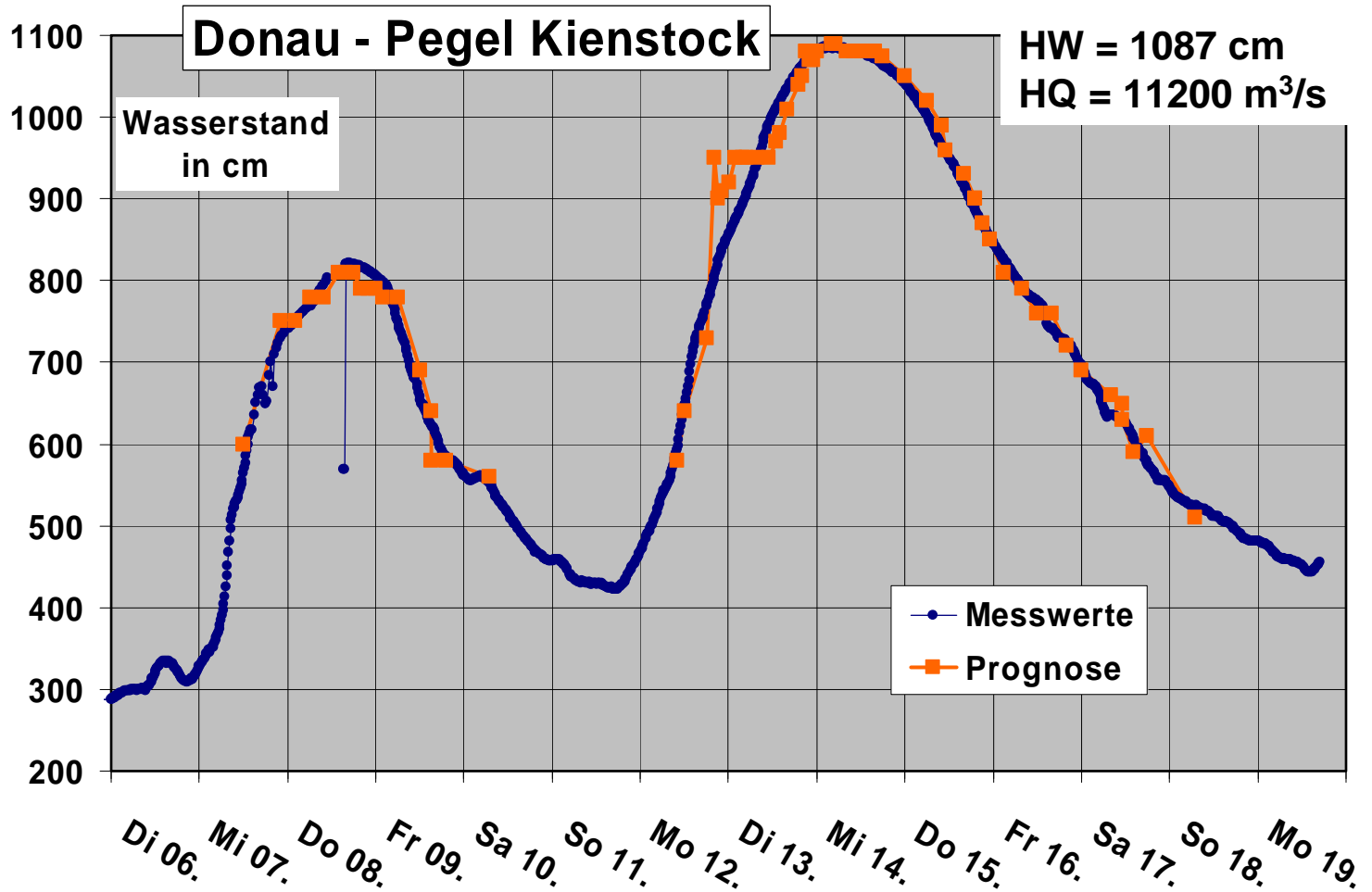
# Prognosen NÖ

	Frist	Pegel
• Donau	48h	4
• Kamp	48h	4
• Traisen	12 – 24h	7
• Nebeneinzugsgebiete	12h	20
• Thaya (1 + 3 CZ)	24h	4
• <b>Summe</b>		<b>39</b>

# Prognosen 2002



# Donau HW August 2002

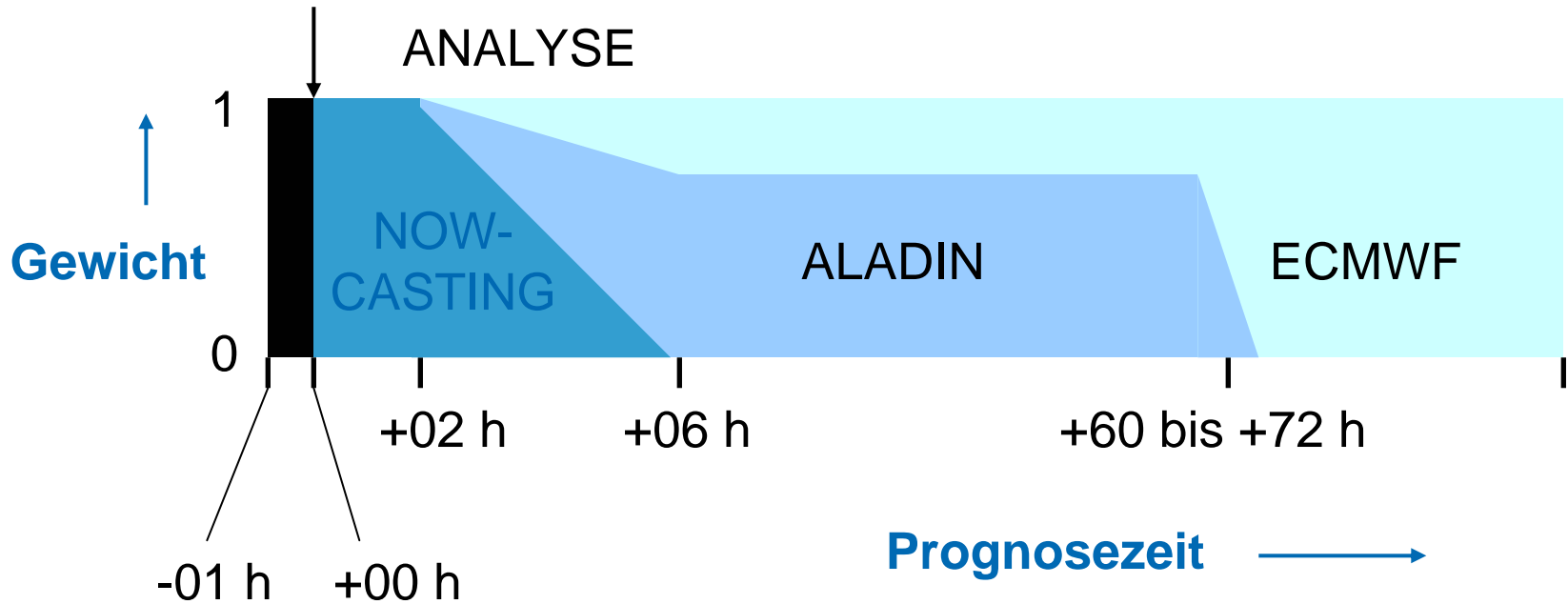


# Prognosefristen Donau

- 6 Std. Messwerte Abfluss
- 10 Std. Messwerte Abfluss + Niederschlag
- 15 Std. Messwerte + Nowcasting
- 24 /48 Std. + Niederschlagsprognosen



# N-Prognose ZAMG

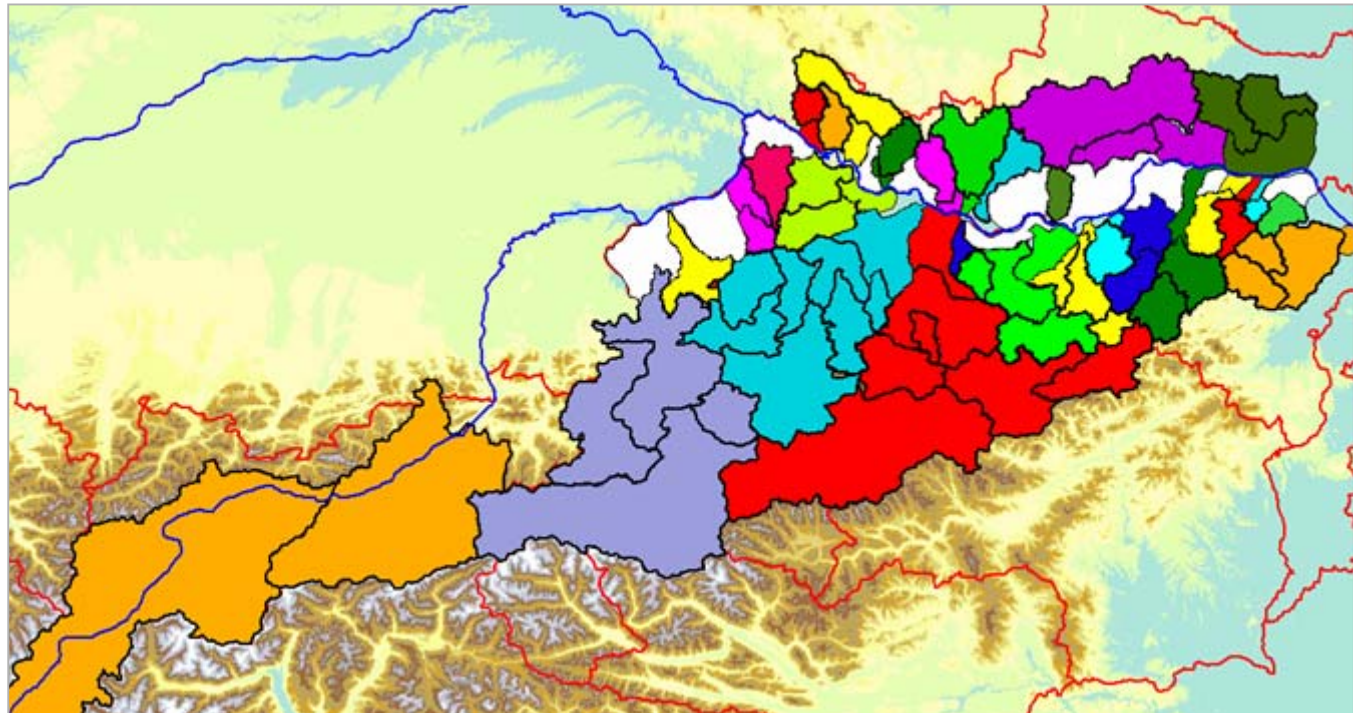


Zeitstruktur, Zusammenwirken der meteorologischen Modelle für eine „**optimale Prognose**“

# Prognosen Donau

## Modellstruktur 1. Phase bis Juli 2009

- + N-A-Modell
- + 90 Regionen (inkl. Inn und bayerische Donau)
- + liefert 35 Zubringer/Zuflüsse zur Donau



# Prognosen Bayern

## HOCHWASSERNACHRICHTENDIENST

Pegel | Niederschlag | Schnee | Wassertemperatur | Grundwasser

Übersicht | Donau bis Kelheim | Donau bis Passau | Iller - Lech | Isar

Naab - Regen | Inn | oberer Main | Main bis Grenze | Regnitz | Elbe

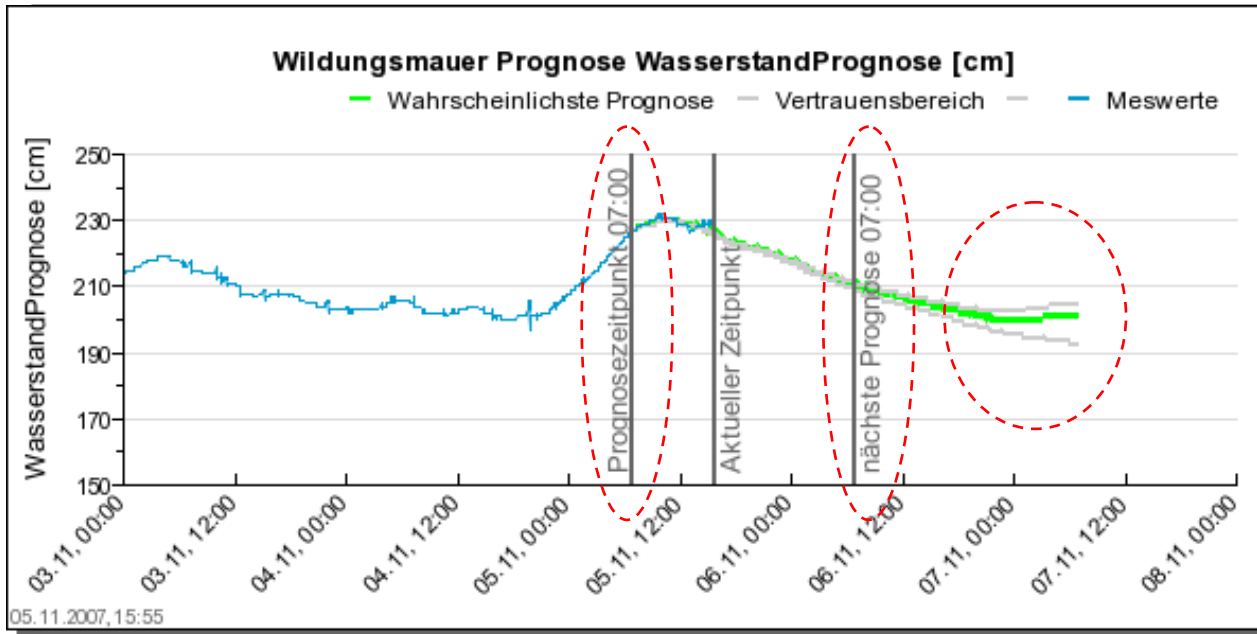


seit Juli 2009



## Durchflussprognose

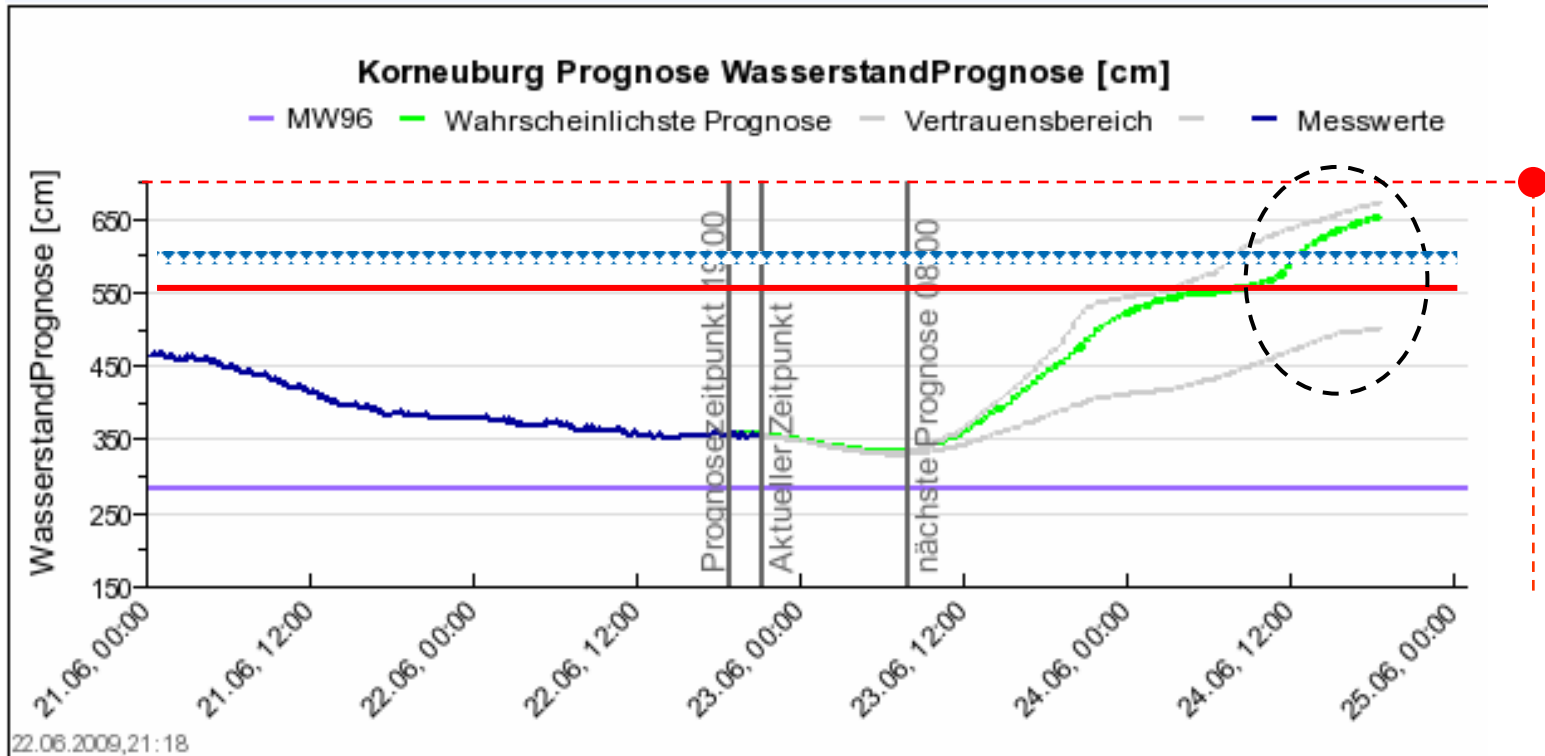
Grafik: [Woche](#) Download: [Monat](#)



Station	Prognosewert für 07.11.06 09:30	in 0-3	in 3-6	in 6-12	in 12-24	in 24-48
		07.11.06 09:30 bis 07.11.06 12:30	07.11.06 12:30 bis 07.11.06 15:30	07.11.06 15:30 bis 07.11.06 21:30	07.11.06 21:30 bis 08.11.06 09:30	08.11.06 09:30 bis 09.11.06 09:30
<a href="#">Korneuburg Prognose</a>	1200	1200	1160	1140	1110	1080
<a href="#">Wildungsmauer Prognose</a>	1180	1180	1150	1130	1080	1070
<a href="#">Ybbs Prognose</a>	1160	1160	1160	1150	1110	1070

■ nicht verfügbar ■ <MQ ■ MQ - HQ1 ■ HQ1 - HQ5 ■ HQ5 - HQ30 ■ >HQ30

# Prognose Mo. 22. Juni 2009 19:00

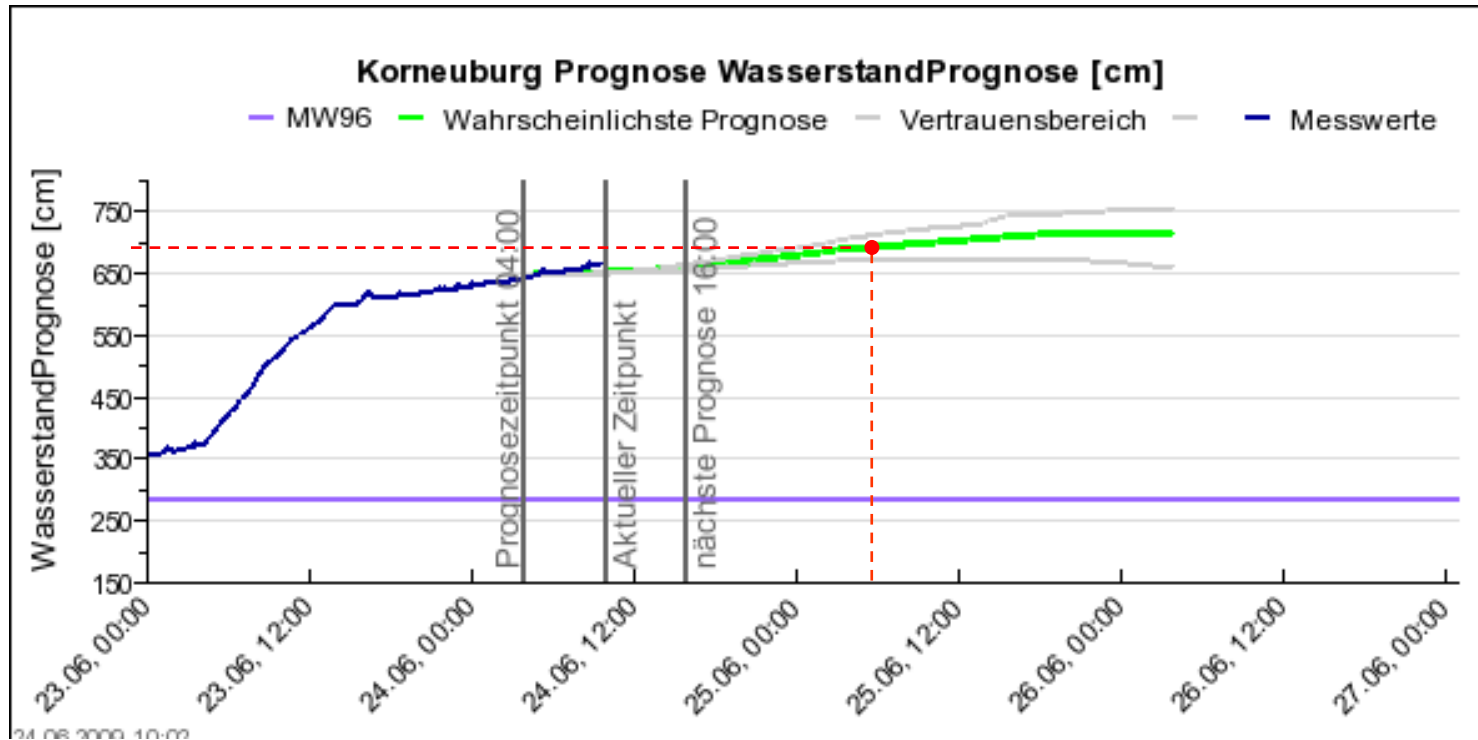


**Scheitel Do. 25. Juni 2009 5:00 (+ 58 h)**

**699**



# Prognose **Mi. 24. Juni 2009 04:00**

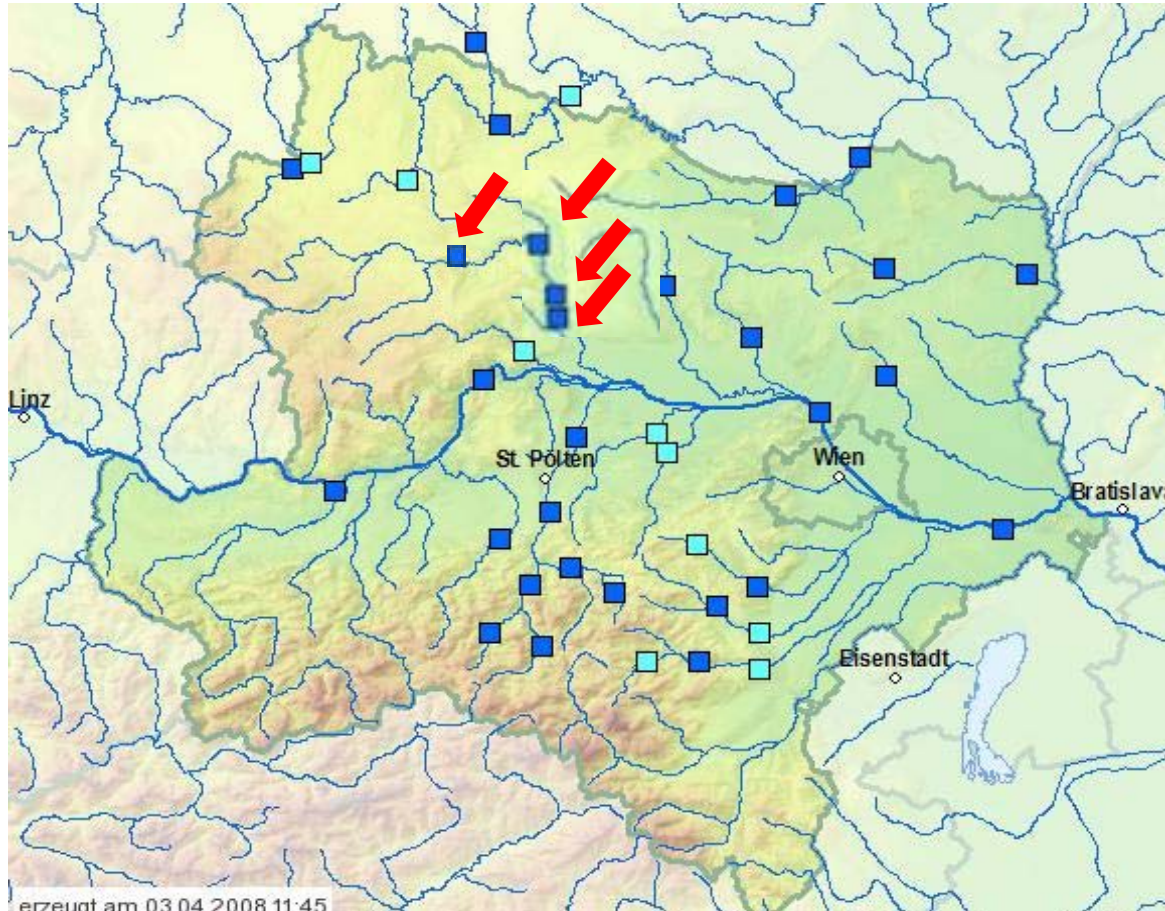


**Scheitel Do. 25. Juni 2009 5:00 (+ 25 h)**

**699**

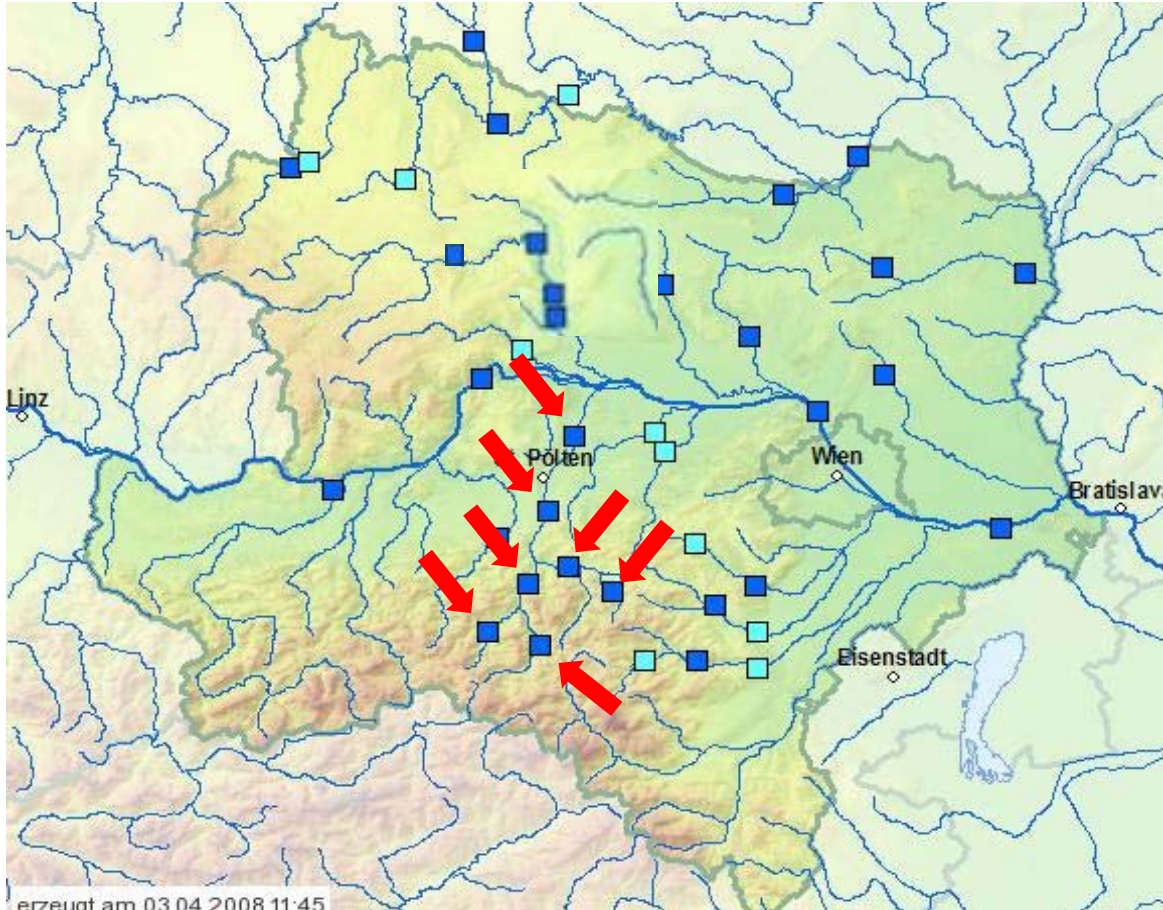


# Prognosen **Kamp**



**seit 2006**

# Prognosen Traisen

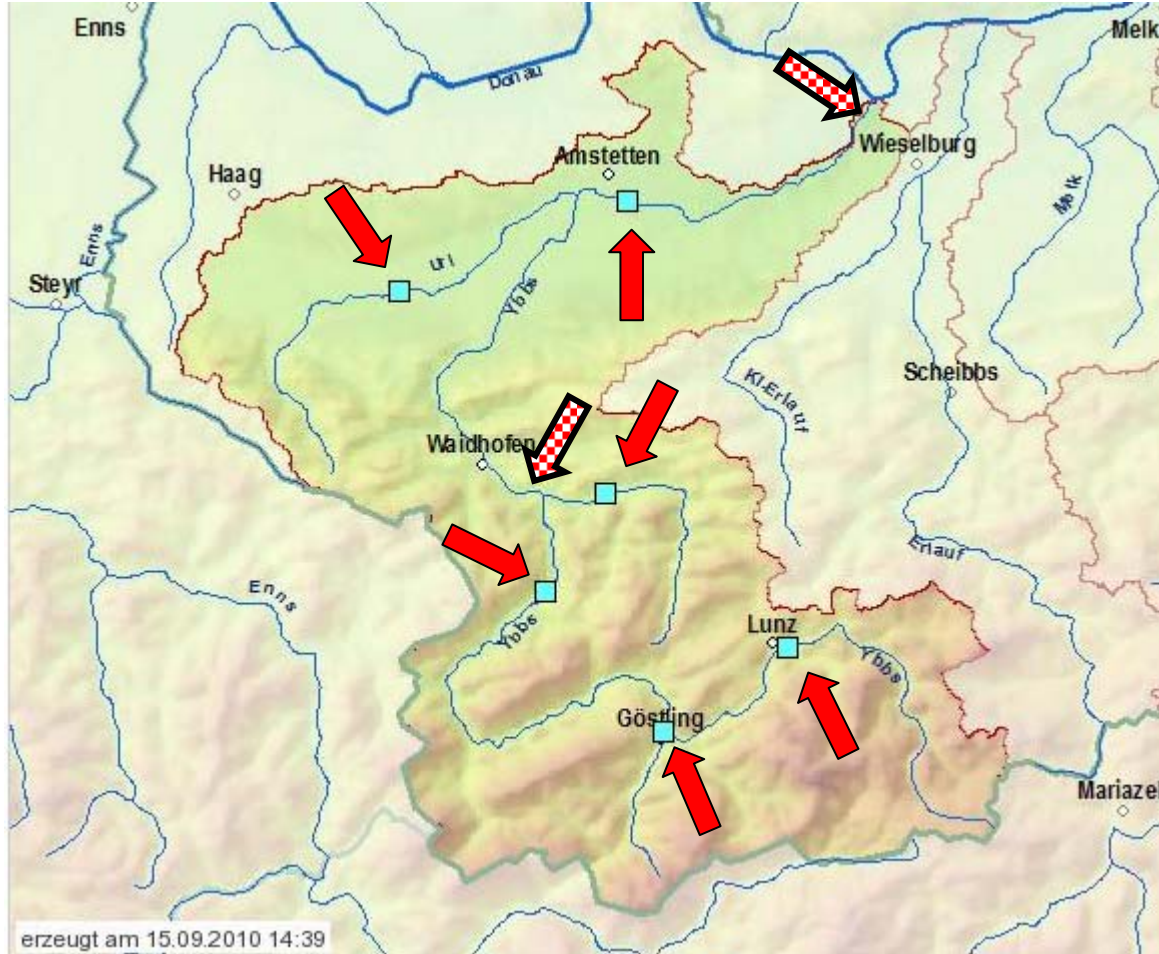


seit 2008





# Prognosen Ybbs

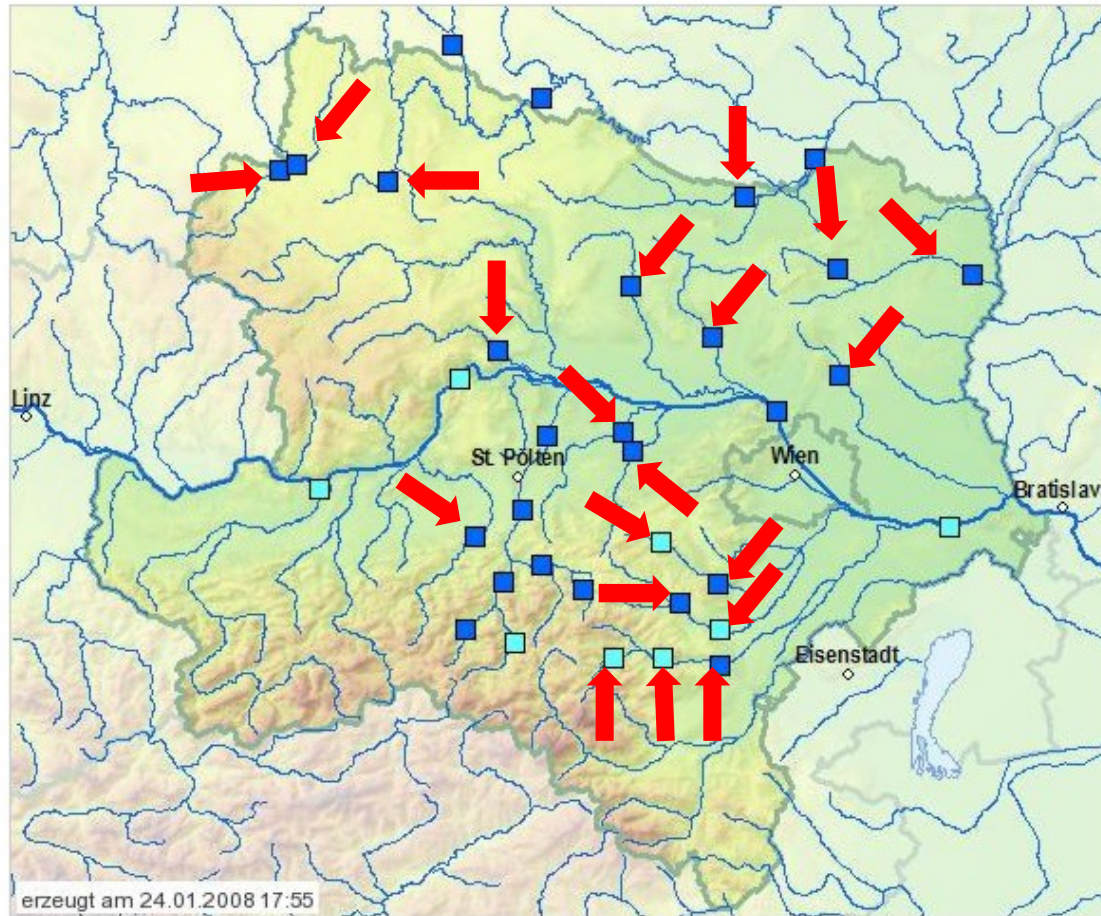


**im Testbetrieb**



# Prognosen „Kleine“ EZG

Wahrscheinlichster Maximaldurchfluss innerhalb der nächsten 12h

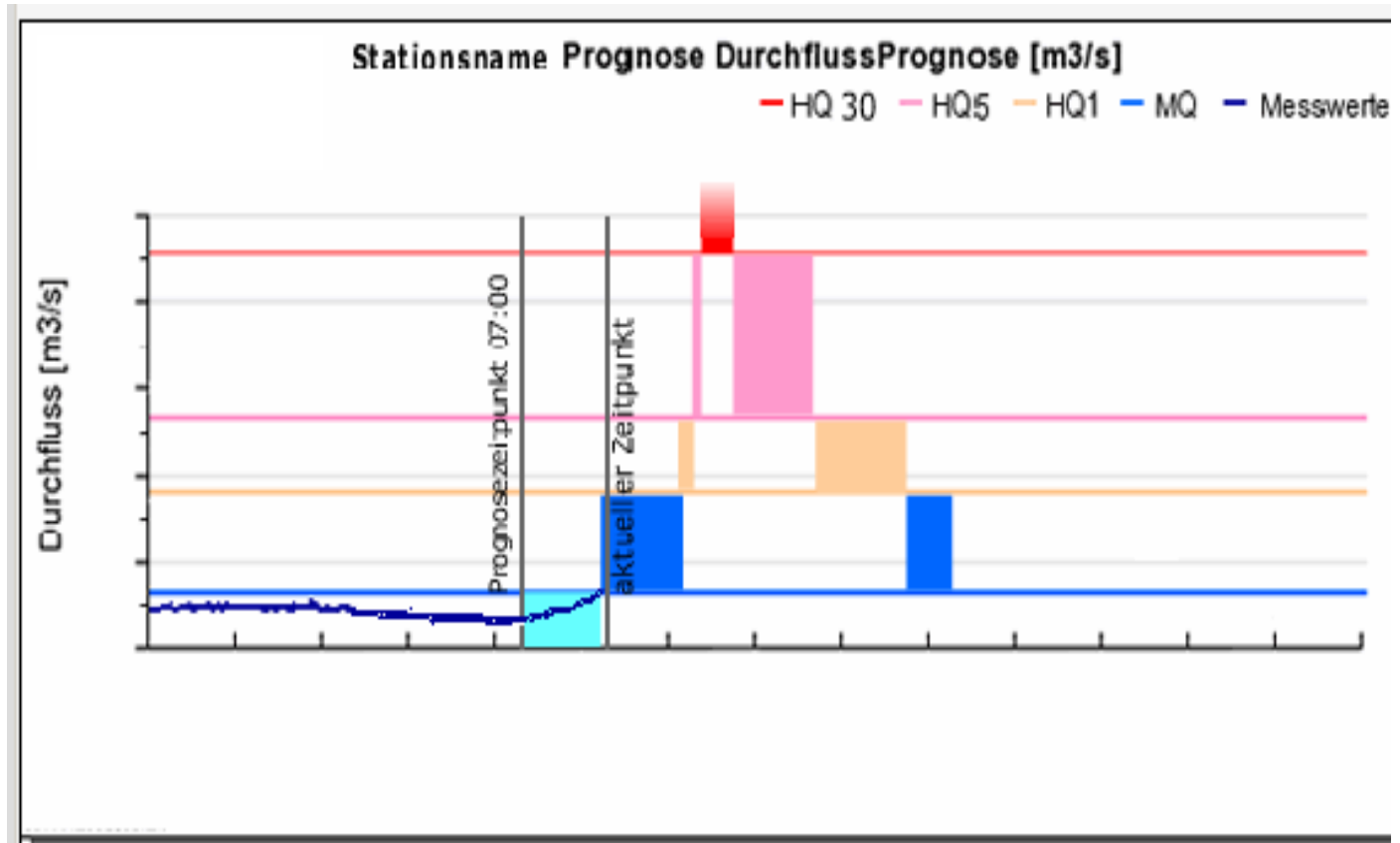


20 Profile  
12h-Prognosen  
alle 1h (24x/Tag)

■ nicht verfügbar ■ <MQ ■ MQ - HQ1 ■ HQ1 - HQ5 ■ HQ5 - HQ30 ■ >HQ30

**seit 2008**

# Prognose „Kleine“ EZG





ZAMG

Temperatur Niederschlag Wind Böen Gewitter

Rückschau:



Play

Stop

Vorhersage:

In Kürze wird die ZAMG Ihnen hier kostenpflichtige Vorhersagen für die kommenden 6 Stunden anbieten.

Ein/Ausblenden:



Straßen

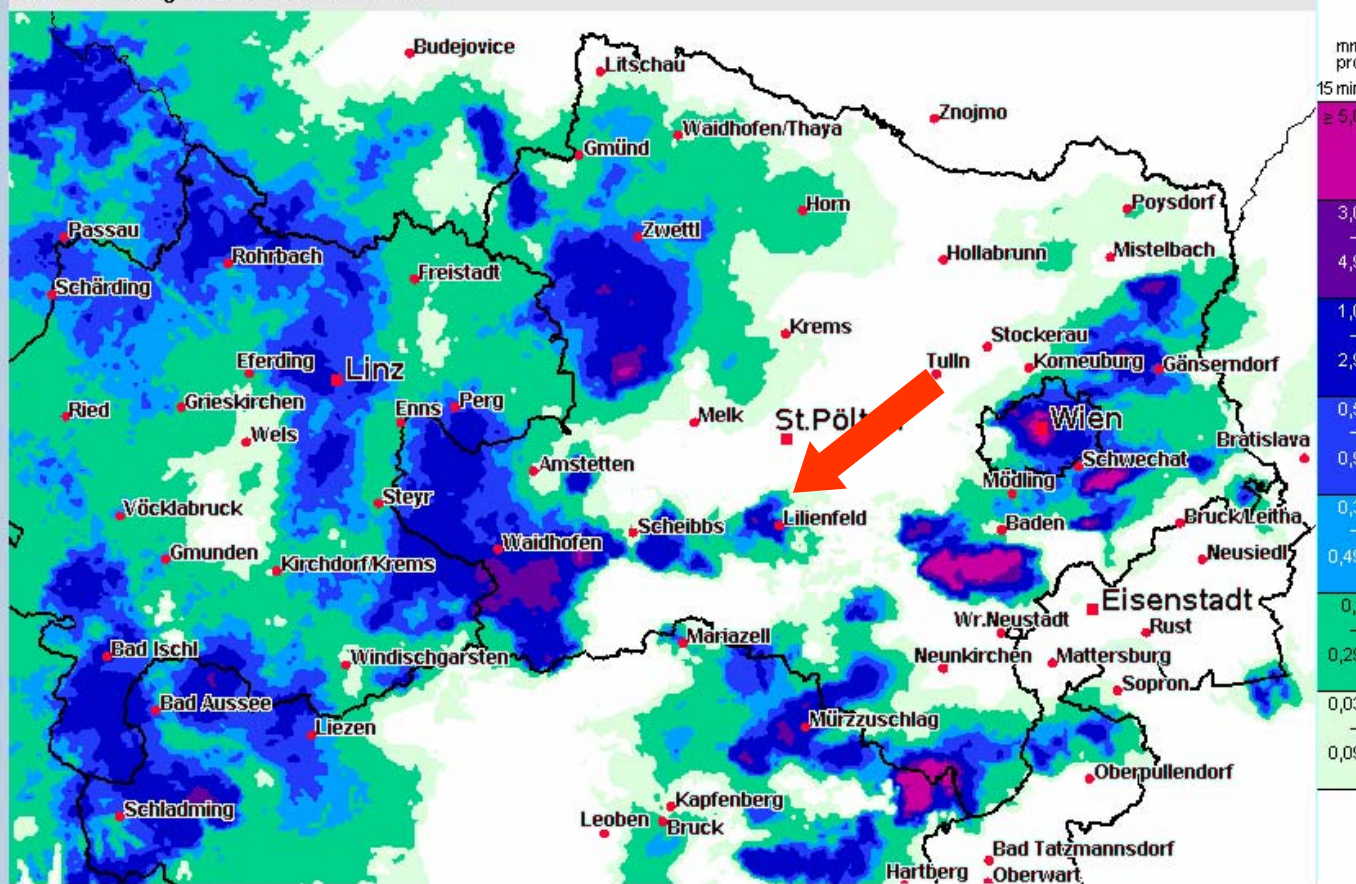


Flüsse und Seen



Markante Orte

Niederschlag 2009-07-06 14:15 MESZ



Zurück





ZAMG

Temperatur Niederschlag Wind Böen Gewitter

Rückschau:



Play

Stop

Vorhersage:

In Kürze wird die ZAMG Ihnen hier kostenpflichtige Vorhersagen für die kommenden 6 Stunden anbieten.

Ein/Ausblenden:



Straßen

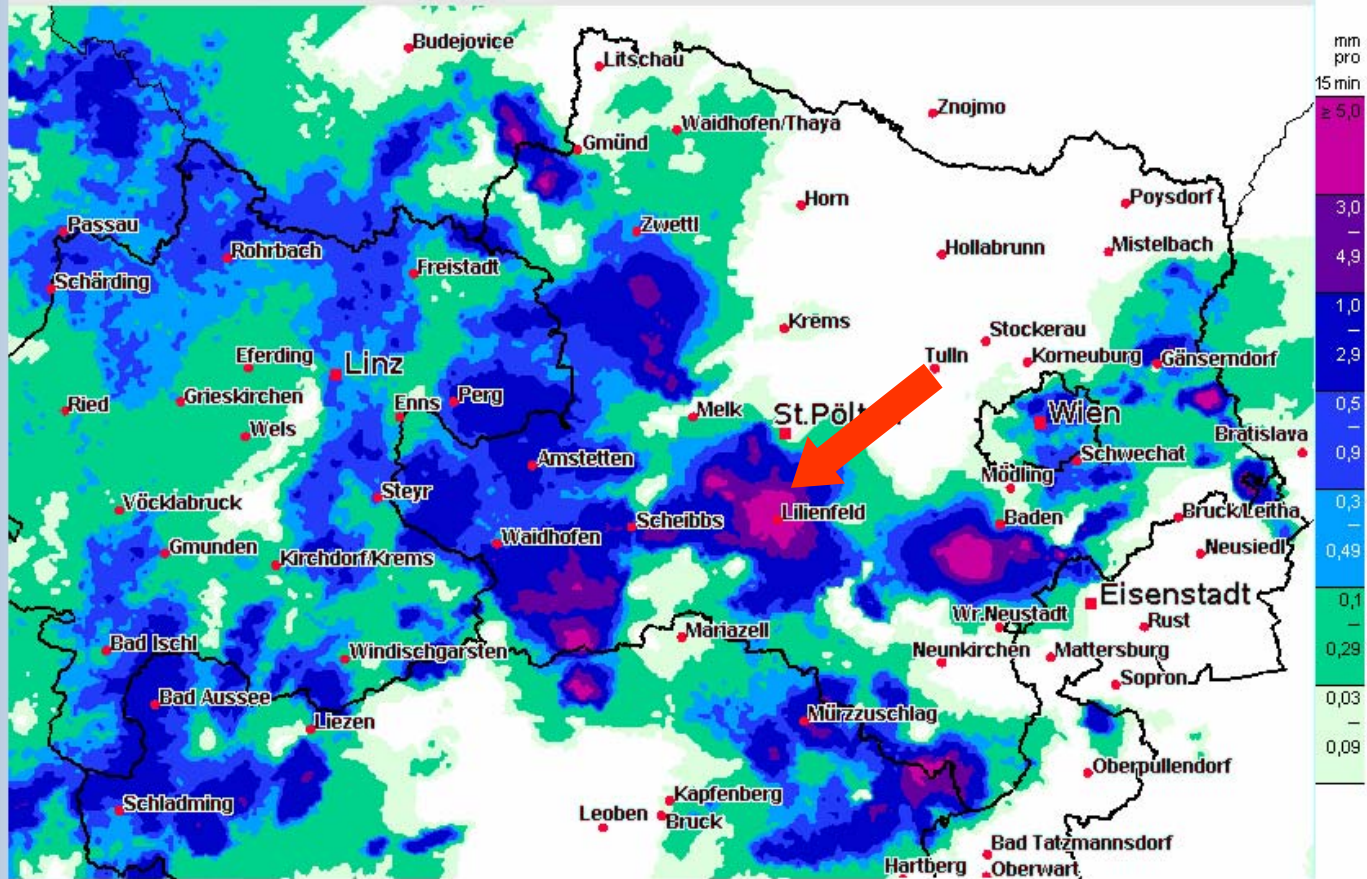


Flüsse und Seen



Markante Orte

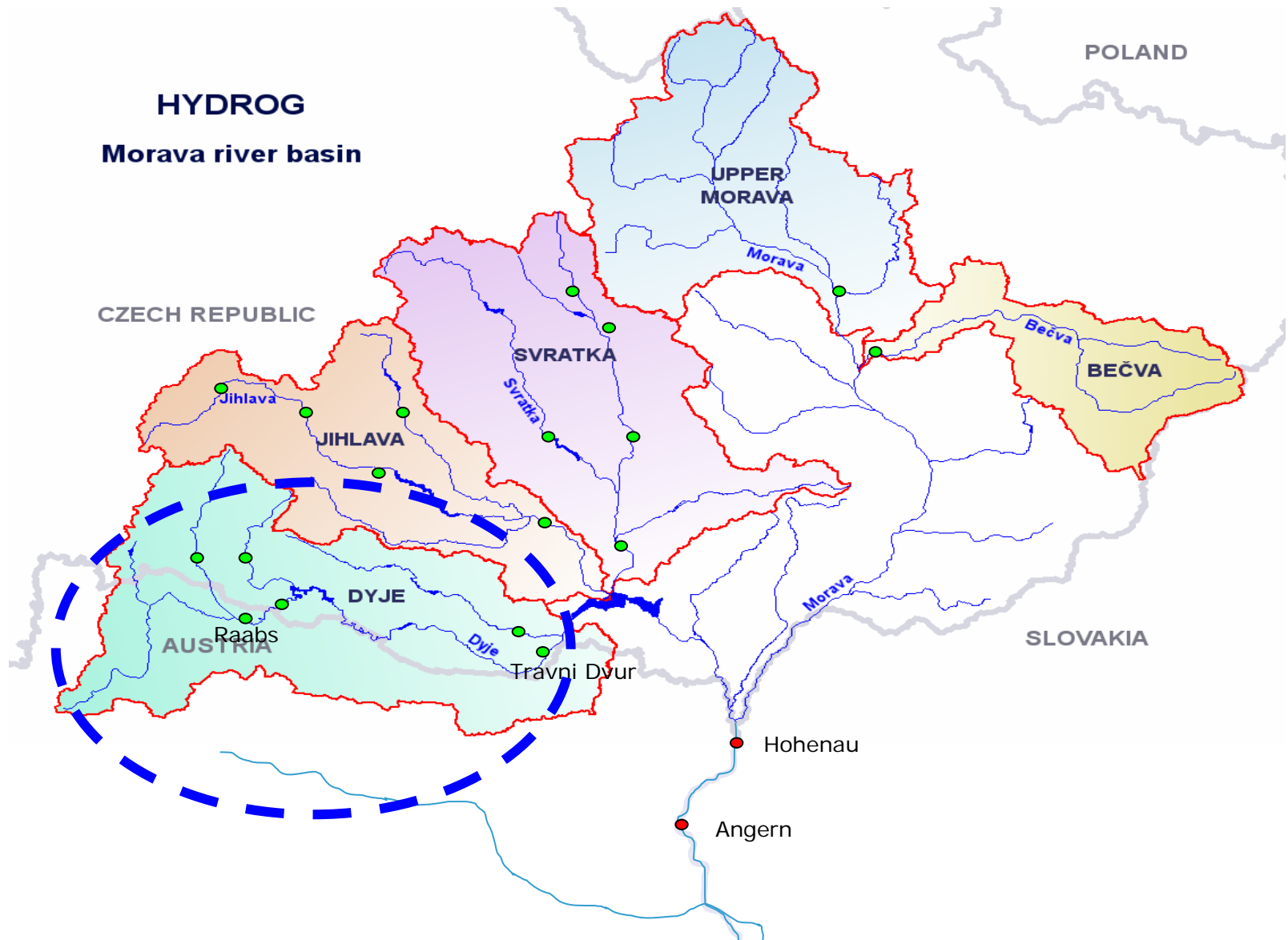
Niederschlag 2009-07-06 14:30 MESZ

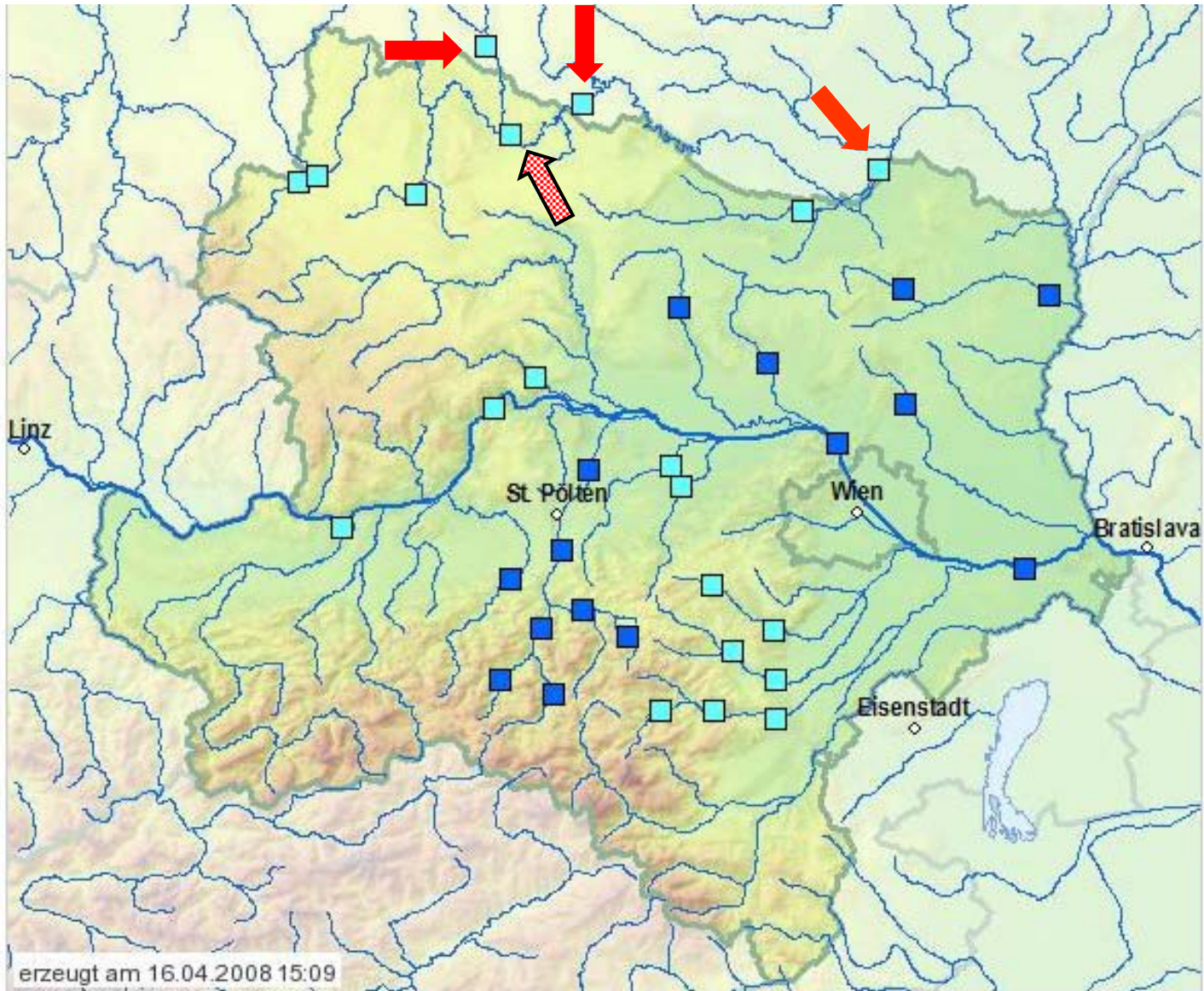


Zurück



# Prognosen Thaya





■ nicht verfügbar ■ <MQ ■ MQ - HQ1 ■ HQ1 - HQ5 ■ HQ5 - HQ30 ■ >HQ30



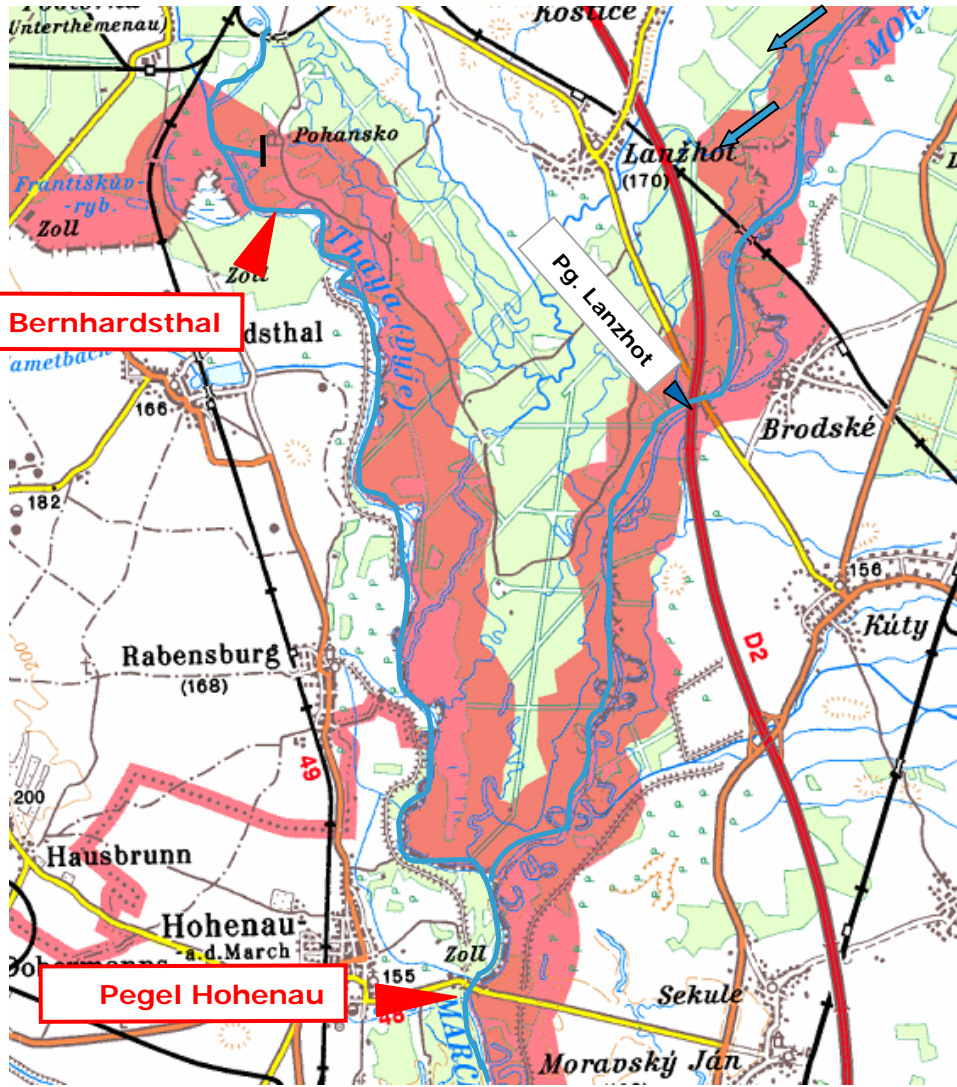
# HYDROG Morava river basin



Quelle: CHMU



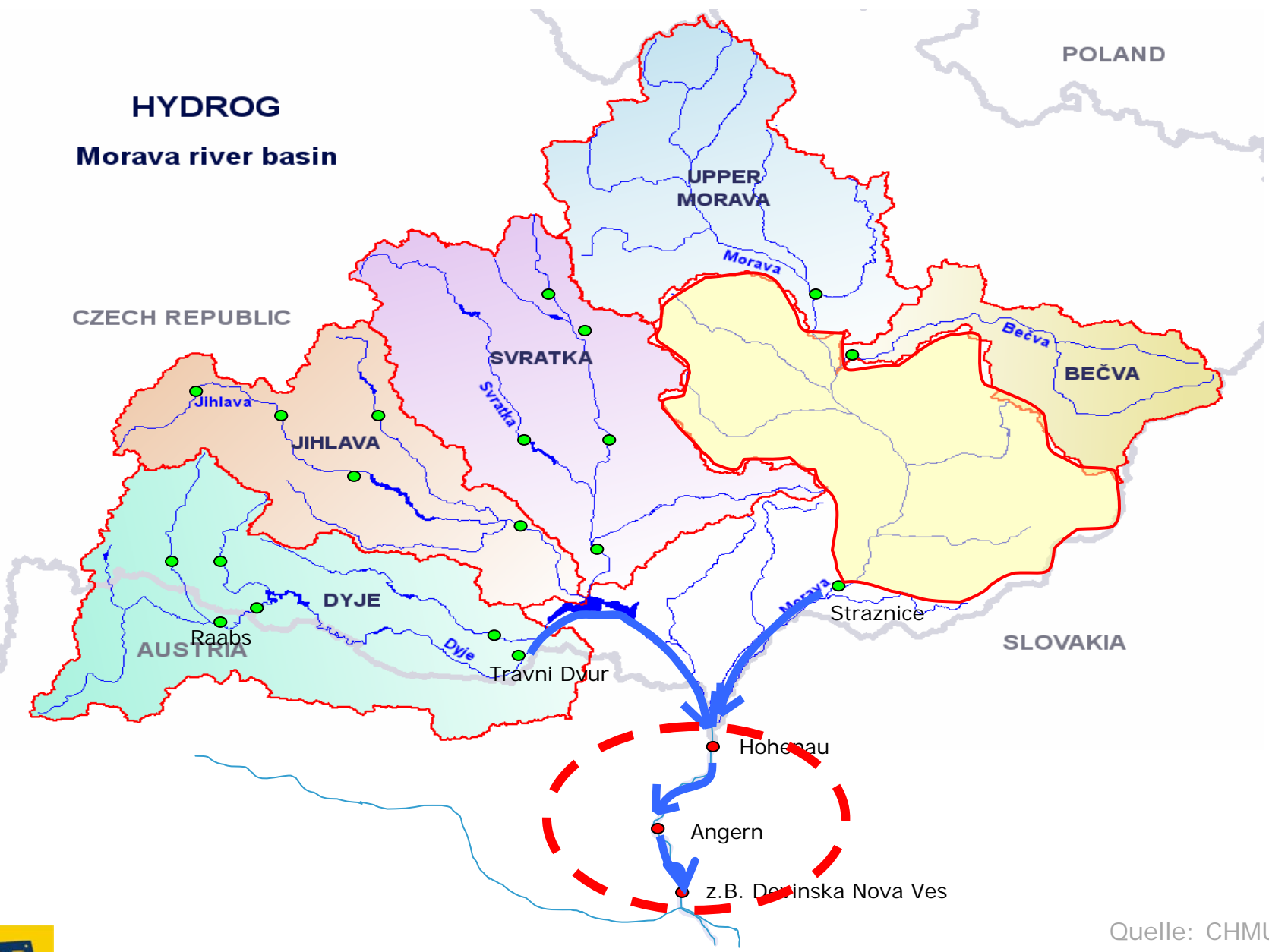




Pg. Bernhardsthal

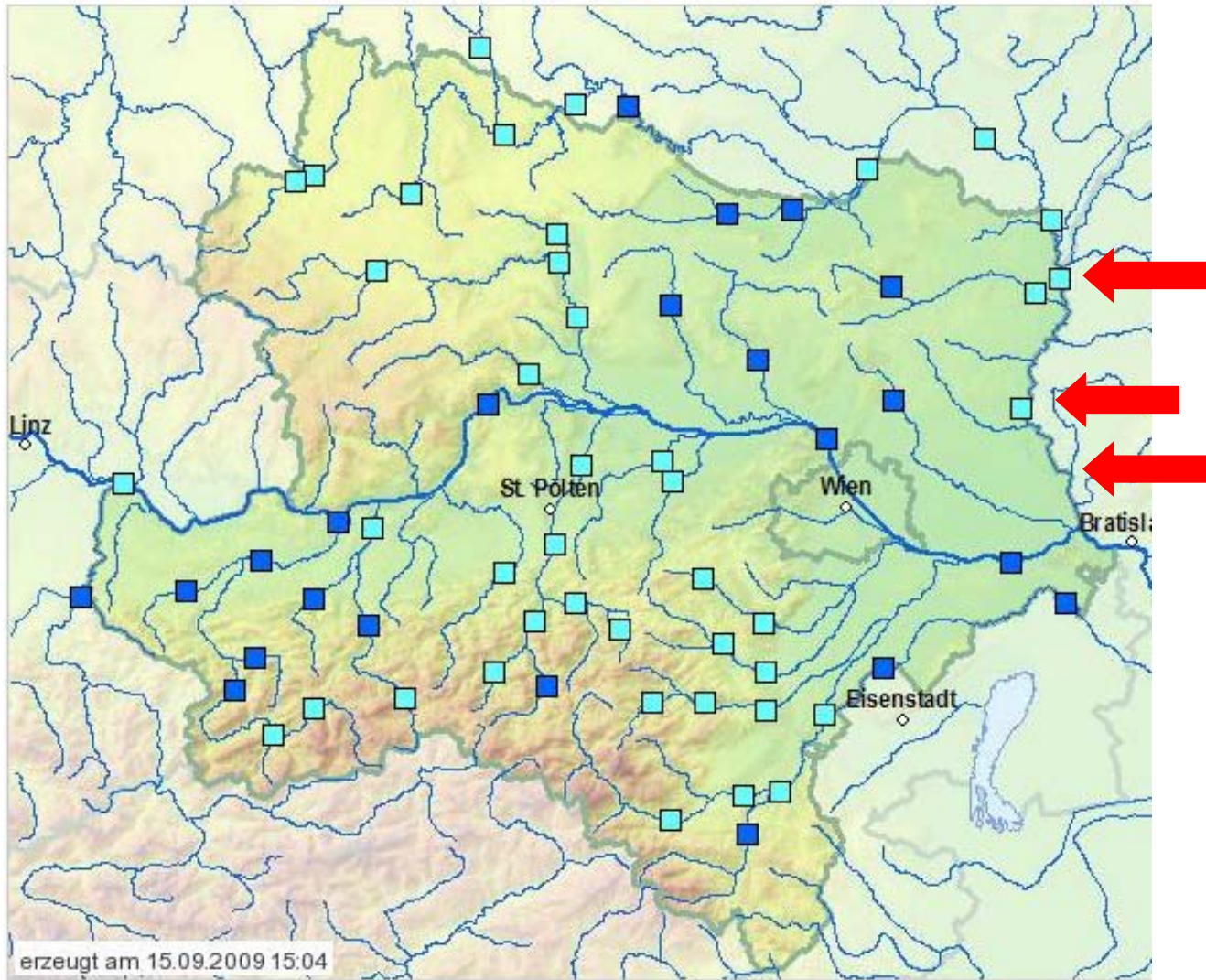
Pegel Hohenau

# HYDROG Morava river basin



Quelle: CHMU





■ nicht verfügbar □ <MQ ■ MQ - HQ1 □ HQ1 - HQ5 □ HQ5 - HQ30 ■ >HQ30



# Wie geht es weiter?

	03	04	05	06	07	08	09	10	11	12	13
FÜ Stationsnetz	■	■	■	■							
Nachrichtenzentrale	■	■	■								
Homepage NEU		■	■	■							
Donau	■	■	■	■		■	■				
Kamp	■	■	■	■							
Traisen			■	■	■						
Nebeneinzugsgebiete			■	■	■						
Ybbs					■	■	■				
Erlauf								■	■		
Leitha										■	■
Thaya				■	■						
March				■	■	■	■	■	■		



**Danke für die  
Aufmerksamkeit**