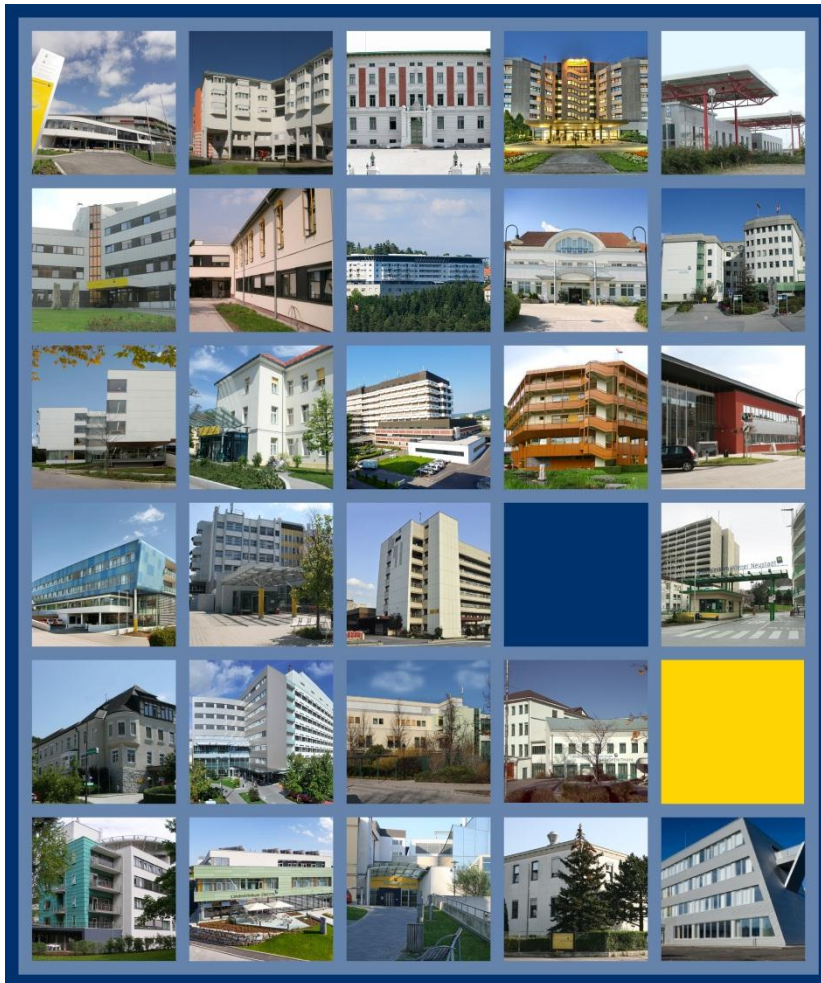


Stromausfall und Gesundheitsbereich

Dr. Martin Bayer
Notarzwesen
Landeskliniken Holding

Bereich
NÖ



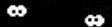
Black Out Szenarium



**Stromausfall
ein Szenarium dass
wir zu kennen
glauben ?**

**kennen wir es
wirklich ??**

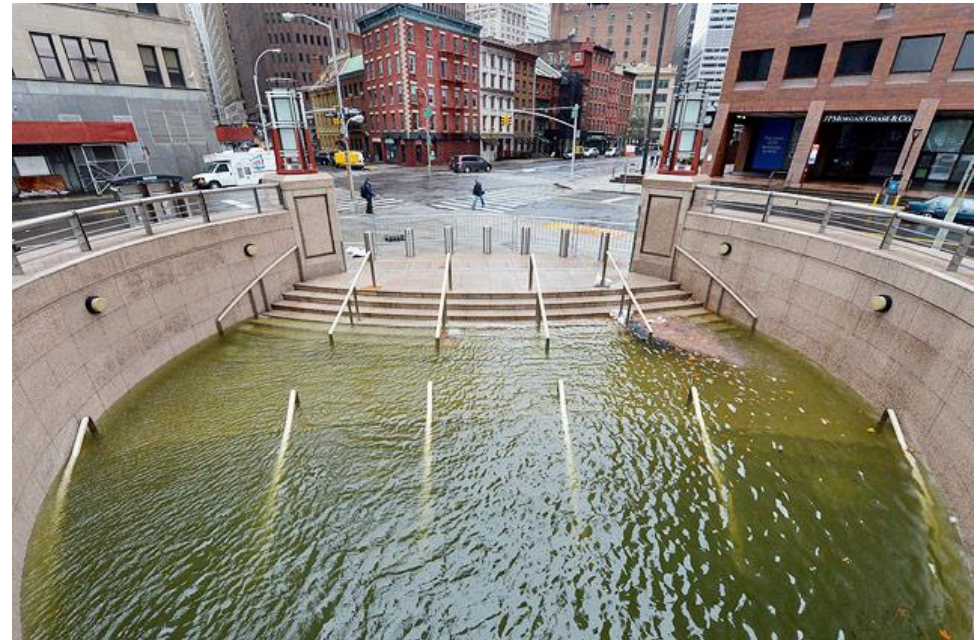
*Ruf mal nen
Techniker, mein PC
spinnt schon wieder!*



Black Out Hurrikan New York



New York ??
„das geht uns nichts an“
„das ist weit weg“
„bei uns gibt es keine
Hurrikans“





Assoziation
„kurz“
„Schnee“
„Sturm“
„umstürzende
Bäume“

derStandard.at > Web > Telekom > Provider

Stromausfall verursachte UPC-Ausfall

11. Juli 2012, 09:20

Dienstagfrüh konnten die Services wieder im herkömmlichen Umfang angeboten werden

Wie der WebStandard berichtete, gab es in der Nacht von Montag auf Dienstag einen längeren Ausfall der UPC-Services. Teilweise waren Internet und Telefon bis in die frühen Morgenstunden nicht nutzbar.



Kürzlich beim Stromausfall im Bundestag



**ein Stromausfall ist
NICHT
planbar
vorhersehbar
eingrenzbar**



**Achtung!
Aufzug außer
Betrieb**

(C) FEUERWEHR



**von einem Stromausfall
ist IMMER eine
große ZAHL von Menschen in
wechselnder Intensität
mittelbar
und
unmittelbar
betroffen**



**Hurra,
wir haben ein
Notstromaggregat**

**auch ein
Notstromaggregat liefert
nur Strom für den Notfall
und nicht für die
elektrische Zahnbürste**



- **das bedeutet in jedem Fall**
- **> sofortige Maßnahmen – z.B.: Planung OP Programm**
- **> mittelfristige Maßnahmen - Klima > Sommer Kühlung / Winter Wärme Essen und Trinken**
- **> längerfristige Maßnahmen > Personal Turn Over**

- die – leider falsche – Überlegung >>
- „wenn der Diesel im Tank des Notstrom-Aggregats zur Neige geht kommt ein Tankwagen und füllt wieder auf“

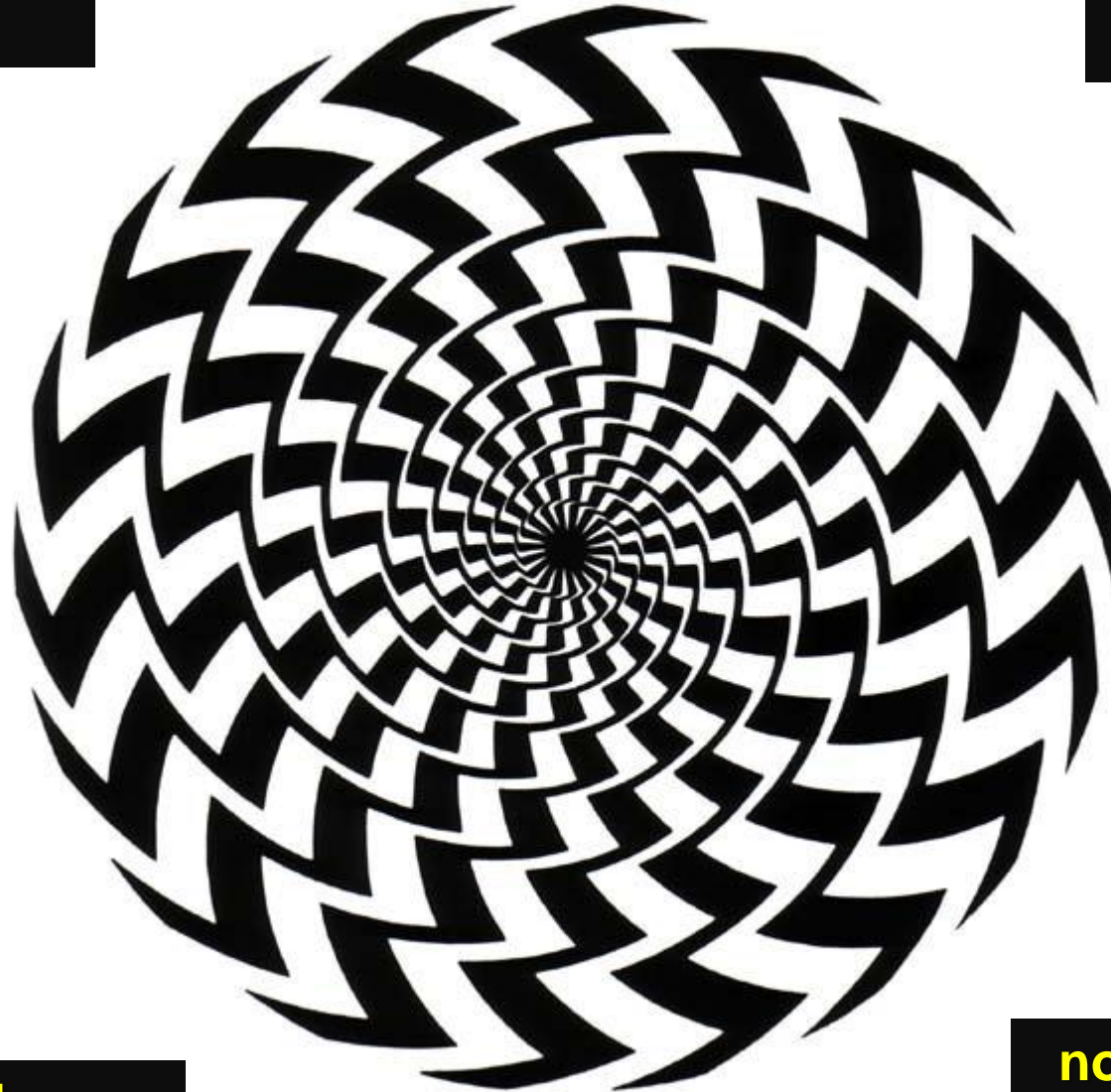


Bedarf

**ü
b
e
r
s
c
h
ä
t
z
t**

machbar

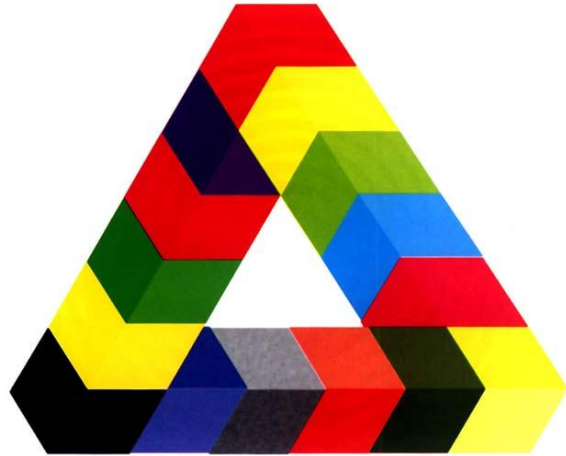
**u
n
t
e
r
s
c
h
ä
t
z
t**



möglich

notwendig

- **damit der Dieseltank des Notstromaggregats rechtzeitig aufgefüllt werden kann**
- **>> muss ein Tankwagen das Krankenhaus erreichen**
- **>> damit der Tankwagen das Krankenhaus erreichen kann muss für den Tankwagen selbst Sprit vorhanden sein – sollte Sprit vorhanden sein muss der Sprit erst in den Tankwagen gepumpt werden**
- **>> ist der Tankwagen aufgetankt muss der Dieseltreibstoff für das Notstromaggregat erst in den vorgesehenen Tank gelangen (> ohne Strom)**
- **>> um den Tankwagen zum Krankenhaus zu bewegen benötigt man einen Fahrer – der Fahrer muss also erst seine Arbeitsstelle erreichen**
- **>> damit er das kann muss er Benzin für sein Privatfahrzeug haben bzw. müssen die öffentlichen Verkehrsmittel in Takt sein**

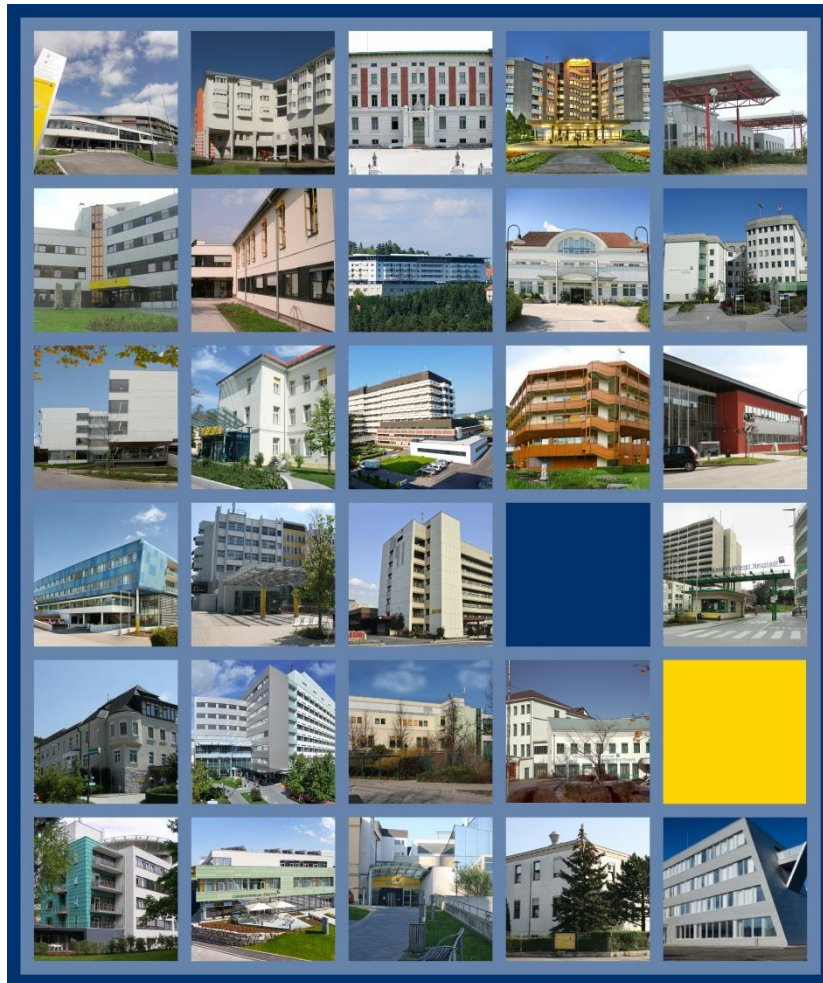


NICHTS ist isoliert oder kann isoliert betrachtet werden – ALLES hat Auswirkungen und steht miteinander in Verbindung

Z i e l ?

**PROBLEMBEWUSSTSEIN
schaffen**

**das WAS ich planen kann
PLANEN**



Stromausfall und Krankenhaus

Albert Reiter

LK Amstetten

Stromausfall im Krankenhaus? Bei uns ? Nie!



- Seit 2003 1 Notstromaggregat Leistung: 800kVA
versorgt 60% des Klinikums: 50% der Beleuchtung,
Teile der Küche
Teile der Aufzugsanlage
NICHT versorgt: Kälteanlage
- Geplant 2. Aggregat
Versorgung von 70% des Klinikums möglich
- Derzeit Betriebsmittel für ca. **48 Stunden** !
Gilt auch für Versorgung der lebenserhaltenden Geräte

- Ist **Dauer** vorhersehbar?
- (Für wie lange) Ist der **Nachschub** von Betriebs- und Lebensmitteln gewährleistet?
- (Wie) kommen die **MitarbeiterInnen** ins KH?
- Wann KH zu **evakuieren**?
- Wohin evakuieren und womit ?
- Ist eine **Planung** für den worst case möglich?



Foto: Karin Ruthner



Foto: Karin Ruthner

???



